

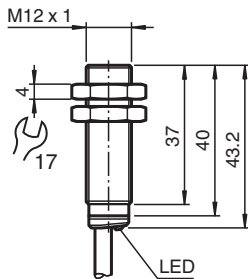
Détecteur inductif

NBB2-12GM40-E2-7M-PUR-Y0189

- 2 mm, noyable
- Gamme de température étendue
-40 ... +85 °C
- Plage de tension de service étendue
- Utilisation flexible avec possibilités de montage polyvalentes



Dimensions



Données techniques

Caractéristiques générales

Fonction de commutation		Normalement ouvert (NO)
Type de sortie		PNP
Portée nominale	s_n	2 mm
Montage		noyable
Polarité de sortie		CC
Portée de travail	s_a	0 ... 1,62 mm
Élément de commande		Acier de construction, p. ex. 1.0037, S235JR (ancien St37-2) 12 mm x 12 mm x 1 mm
Facteur de réduction r_{Al}		0,29
Facteur de réduction r_{Cu}		0,23
Facteur de réduction $r_{1,4301}$		0,78
Facteur de réduction r_{Ms}		0,42
Type de sortie		3 fils

Valeurs caractéristiques

Tension d'emploi	U_B	5 ... 36 V
Fréquence de commutation	f	0 ... 3500 Hz
Course différentielle	H	typ. 5 %
Protection contre l'inversion de polarité		protégé
Protection contre les courts-circuits		pulsé
Chute de tension	U_d	≤ 1 V
Courant d'emploi	I_L	0 ... 200 mA
Courant résiduel	I_r	max. 20 μ A
Consommation à vide	I_o	≤ 10 mA
Retard à la disponibilité	t_v	≤ 10 ms
Visualisation de l'état de commutation		LED jaune

Date de publication: 2024-04-23 Date d'édition: 2024-04-25 : 326163-0189_fra.pdf

Reportez-vous aux « Remarques générales sur les informations produit de Pepperl+Fuchs ».

Groupe Pepperl+Fuchs
www.pepperl-fuchs.com

États-Unis : +1 330 486 0001
fa-info@us.pepperl-fuchs.com

Allemagne : +49 621 776 1111
fa-info@de.pepperl-fuchs.com

Singapour : +65 6779 9091
fa-info@sg.pepperl-fuchs.com

PF PEPPERL+FUCHS

Données techniques

Valeurs caractéristiques pour la sécurité fonctionnelle

MTTF _d	1721 a
Durée de mission (T _M)	20 a
Couverture du diagnostic (DC)	0 %

Conformité

Conformité PWIS	VDMA 24364-A1/B2/C1/T100°C-W
-----------------	------------------------------

conformité de normes et de directives

Conformité aux normes	
Normes	EN 60947-5-2:2007 EN 60947-5-2/A1:2012 IEC 60947-5-2:2007 IEC 60947-5-2 AMD 1:2012

Agréments et certificats

Classe de protection	II
Tension d'isolement nominale	U _i 36 V
Tension assignée de tenue aux choc	U _{imp} 500 V
Agrément UL	cULus Listed, General Purpose, Class 2 Power Source
agrément CCC	Les produits dont la tension de service est ≤36 V ne sont pas soumis à cette homologation et ne portent donc pas le marquage CCC.

Conditions environnantes

Température ambiante	-40 ... 85 °C (-40 ... 185 °F)
Température de stockage	-40 ... 85 °C (-40 ... 185 °F)

Caractéristiques mécaniques

Type de raccordement	câble
Matériau du boîtier	laiton , bronze blanc à revêtement
Face sensible	PBT , verte
Degré de protection	IP65 / IP66 / IP67 / IP68
Câble	
Embouts de câble	oui
Diamètre du câble	4,3 mm ± 0,15 mm
rayon de courbure	> 10 x Kabeldurchmesser
Matériau	PUR
Couleur	noir
Nombre de composants	3
Section des fils	0,34 mm ²
Longueur	L 7 m
Masse	196 g
Dimensions	
Longueur	43 mm
Diamètre	12 mm
Fixation	avec écrous, M12
Couple de serrage	0 ... 10 Nm

Informations générales

Volume de livraison	fourni avec deux écrous et rondelles
---------------------	--------------------------------------

Connexion

