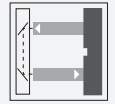


Rideau opto-électronique de sécurité SLP8-2-A-L

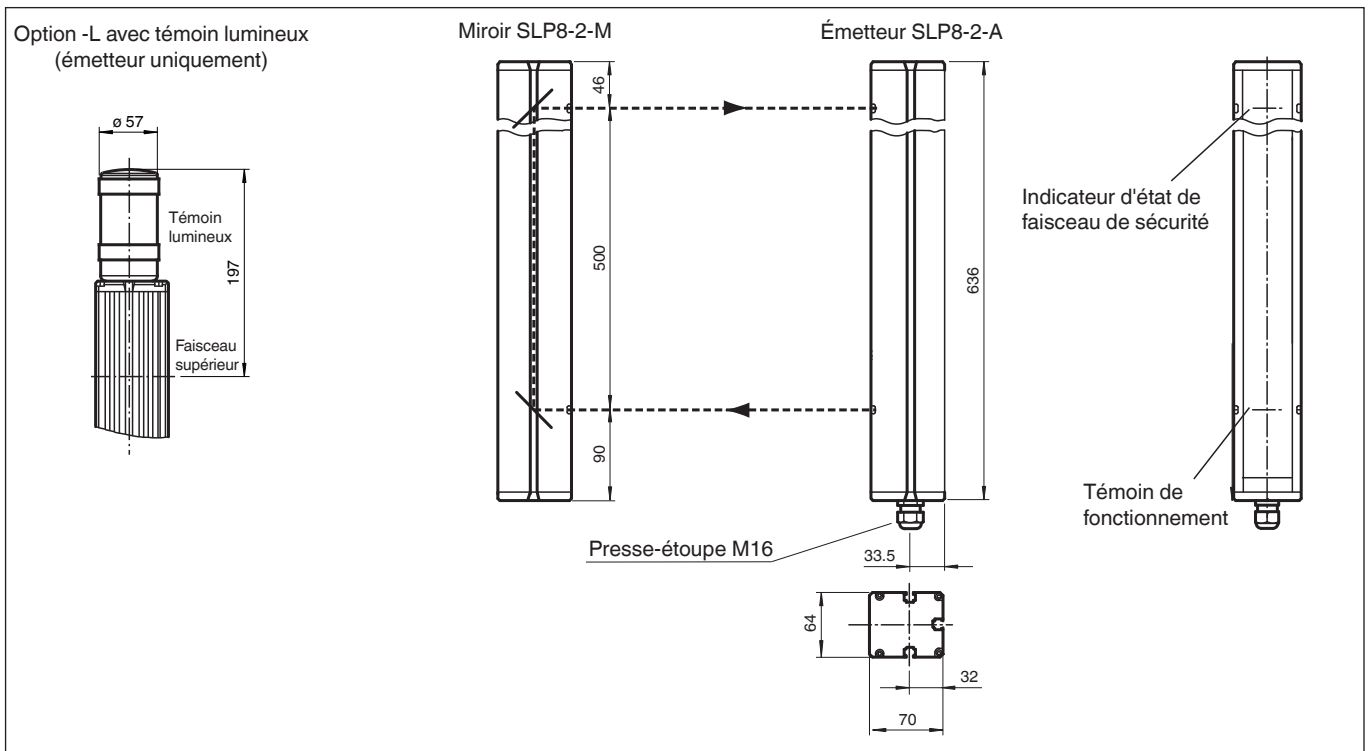


- Domaine de détection 8 m
- Autocontrôlée (type 4 selon EN 61496-1)
- Version à 2 faisceaux
- Pas des faisceaux de 500 mm
- Lumière d'émission rouge pour faciliter l'ajustage des cellules en mode barrage
- Visualisation intégrée de l'état de commutation
- Réserve de fonction
- Utilisation avec les unités de contrôle des SB4 (SafeBox)

Barrière optoélectronique immatérielle, colonne active



Dimensions



Données techniques

Composants du système	
Émetteur/Récepteur	SLP8-2-A
Colonne à réflecteur	SLP8-2-M
Caractéristiques générales	
Domaine de détection d'emploi	0,2 ... 8 m
Émetteur de lumière	LED
Type de lumière	rouge, lumière modulée
Essais	CEI/EN 61496
Catégorie de sécurité selon IEC/EN 61496	4
Marquage	CE

Date de publication: 2020-08-27 Date d'édition: 2020-10-06 : 417786_fra.pdf

Reportez-vous aux « Remarques générales sur les informations produit de Pepperl+Fuchs ».

Groupe Pepperl+Fuchs
www.pepperl-fuchs.com

États-Unis : +1 330 486 0001
fa-info@us.pepperl-fuchs.com

Allemagne : +49 621 776 1111
fa-info@de.pepperl-fuchs.com

Singapour : +65 6779 9091
fa-info@sg.pepperl-fuchs.com

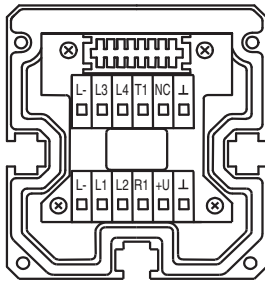
PF PEPPERL+FUCHS

Données techniques

Taille de la cible		statique : 32 mm dynamique : 50 mm (pour v = 1,6 m/s de la cible)
Pas des faisceau		500 mm
Nombre de faisceaux		2
Angle total du faisceau		< 5 °
Valeurs caractéristiques pour la sécurité fonctionnelle		
Niveaux de performance (PL)		PL e
catégorie		4
Durée de mission (T _M)		20 a
PFH _d		2,81 E-9
Type		4
Eléments de visualisation/réglage		
Indication fonctionnement		LED rouge dans l'émetteur/récepteur
Visual. état de commutation		LED rouge : par voie de réception éteinte : interruption clignotante : réception allumée en permanence : réception avec une réserve de fonction suffisante
Visualisation de l'inhibition		témoin lumineux
Réserve de fonction		visualisation clignotante de l'état de commutation
Caractéristiques électriques		
Tension d'emploi	U _B	alimentation par une unité de contrôle
Classe de protection		III , IEC 61140
Conformité		
sécurité fonctionnelle		ISO 13849-1
Norme produit		EN 61496-1 ; IEC 61496-2
Agréments et certificats		
Conformité CE		CE
Agréments		TÜV SÜD
Conditions environnementales		
Température ambiante		-20 ... 60 °C (-4 ... 140 °F)
Température de stockage		-20 ... 70 °C (-4 ... 158 °F)
Humidité rel. de l'air		95 % max., sans condensation
Caractéristiques mécaniques		
Degré de protection		IP65
Raccordement		presse-étoupe M16 , compartiment de raccordement
Options de connexion		Autres options de raccordement à la demande : Connecteur DIN 43 651 Hirschmann, émetteur : à 6 pôles+PE, récepteur : à 11 pôles+PE
Matériau		
Boîtier		aluminium extrudé, RAL 1021 (jaune) anodisé
Sortie optique		vitre en matière plastique
Masse		par 2100 g

Connexion

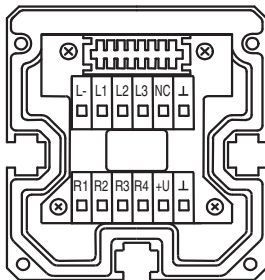
SLP8-2-A-L



- Câble de liaison 1**
- ⊥ 0-V unité d'évaluation
 - T1 Transmetteur 1
 - L4 Tension, lampe 4
 - L3 Tension, lampe 3
 - L- 0-V circuit du témoin

- Câble de liaison 2**
- ⊥ 0-V unité d'évaluation
 - +U 24-V unité d'évaluation
 - R1 Récepteur 1
 - L2 Tension, lampe 2
 - L1 Tension, lampe 1
 - L- 0-V circuit du témoin

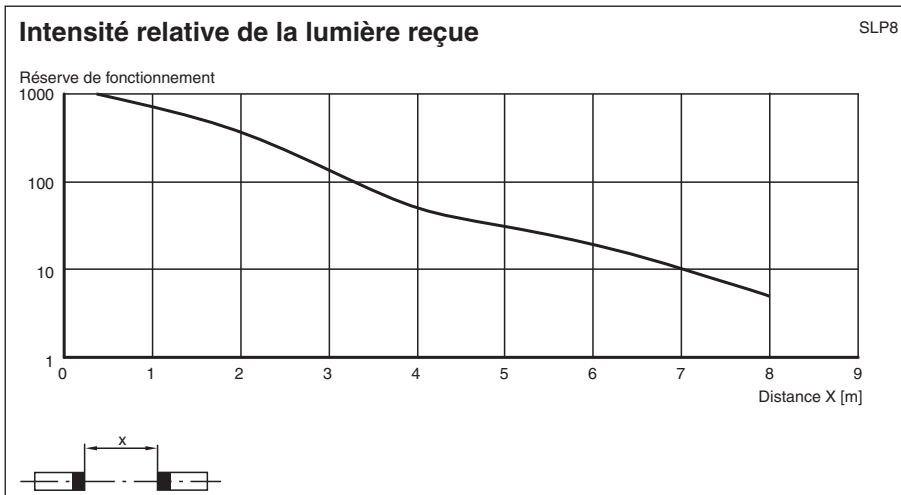
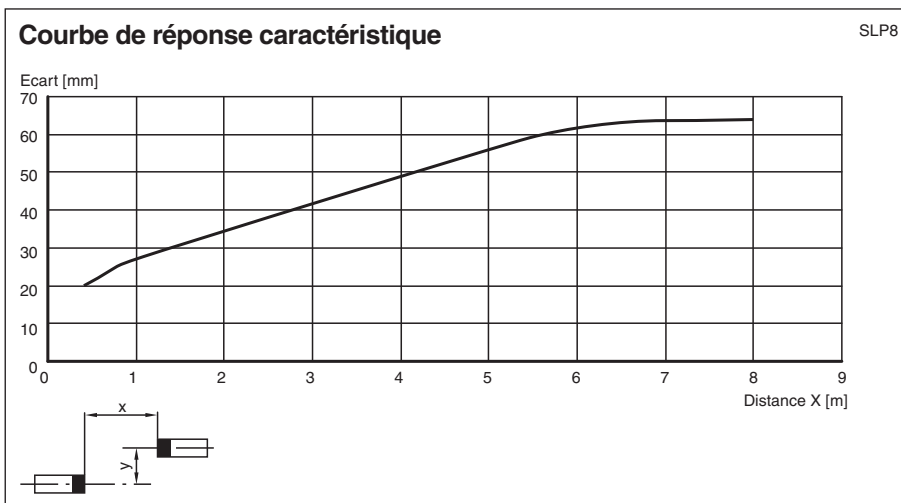
SLP.-n-L



- Connexion pour récepteur**
- ⊥ 0-V unité d'évaluation
 - +U 24-V unité d'évaluation
 - R1 Récepteur 1
 - R2 Récepteur 2
 - R3 Récepteur 3
 - R4 Récepteur 4

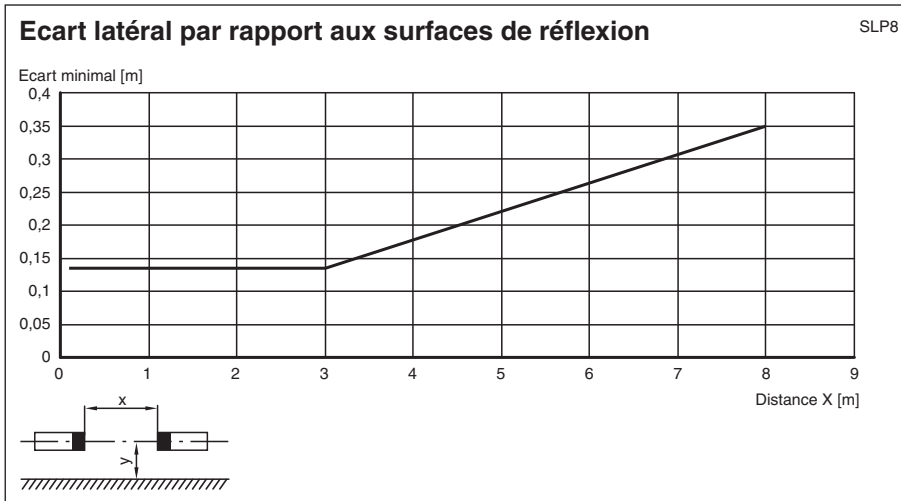
- Connexion pour les témoins de signalisation**
- L- 0-V circuit du témoin
 - L1 Tension, lampe 1
 - L2 Tension, lampe 2
 - L3 Tension, lampe 3

Courbe caractéristique



Date de publication: 2020-08-27 Date d'édition: 2020-10-06 : 417786_fra.pdf

Reportez-vous aux « Remarques générales sur les informations produit de Pepperl+Fuchs ».



Éléments du système adaptés

	SB4-OR-4XP-B-4159	Appareil d'analyse de fiabilité
	SB4-OR-4XP	Appareil d'analyse de fiabilité
	SB4-OR-4XP-B	Boîtier de contrôle de sécurité de série SB4 avec 1 emplacement pour module optionnel pour des améliorations fonctionnelles
	SB4-OR-4XP-B-B	Boîtier de contrôle de sécurité de série SB4 avec emplacements pour module optionnel pour des améliorations fonctionnelles
	SB4-OR-4XP-B-B-B	Boîtier de contrôle de sécurité de série SB4 avec emplacements pour module optionnel pour des améliorations fonctionnelles
	SB4-OR-4XP-B-B-B-B	Boîtier de contrôle de sécurité de série SB4 avec emplacements pour module optionnel pour des améliorations fonctionnelles
	SB4-OR-4XP-B-4158	Appareil d'analyse de fiabilité
	SB4-OR-4XP-3819	Appareil d'analyse de fiabilité
	SB4-OR-4XP-4M	Appareil d'analyse de fiabilité
	SB4-OR-4XP-4MD	Appareil d'analyse de fiabilité
	SB4-OR-4XP-4M-4136	Boîtier de contrôle de sécurité de série SB4
	SB4-OR-4XP-4X	Appareil d'analyse de fiabilité
	SB4-OR-4XP-4X-3819	Appareil d'analyse de fiabilité
	SB4-OR-4XP-4136	Boîtier de contrôle de sécurité de série SB4

Date de publication: 2020-08-27 Date d'édition: 2020-10-06 : 417786_fra.pdf

Reportez-vous aux « Remarques générales sur les informations produit de Pepperl+Fuchs ».

Groupe Pepperl+Fuchs
www.pepperl-fuchs.com








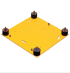




États-Unis : +1 330 486 0001
fa-info@us.pepperl-fuchs.com

Allemagne : +49 621 776 1111
fa-info@de.pepperl-fuchs.com

Singapour : +65 6779 9091
fa-info@sg.pepperl-fuchs.com

PEPPERL+FUCHS

Accessoires

	SLP-X-M	Miroir de renvoi pour séries SLP
	MS SLP	Equerre de fixation pour Rideaux opto-électroniques
	PG SLP-X	Panneaux de protection en verre pour série SLP
	PG HOLDER SLP	Supports pour panneaux de protection en verre SLP
	PA SLP/SLC	Aide à l'alignement pour rideaux optoélectroniques de profil des séries SLP et SLC
	UC SLP/SLC	Support au sol pour tous les périphériques de la série SLP/SLC
	UC SLP/SLC 1530 mm	Support au sol pour tous les périphériques de la série SLP/SLC
	Damping UC SLP/SLC	Absorbeur de chocs comme protection contre les percussions pour tous les périphériques de série SLC/SLP
	Enclosure UC SLP/SLC	Boîtier pour support au sol
	MS SLP/SLA28	tôle métallique de fixation
	BINDER SLPC/M	Serre-câbles pour la fixation et l'installation sûre des lignes de raccordement, notamment des détecteurs d'inhibition raccordés aux barrières opto-électroniques immatérielles
	SLP8-2-M	Miroir de renvoi

Accessoires

Vous trouverez de plus amples informations sur www.pepperl-fuchs.com

Date de publication: 2020-08-27 Date d'édition: 2020-10-06 : 417786_fra.pdf

Reportez-vous aux « Remarques générales sur les informations produit de Pepperl+Fuchs ».

Groupe Pepperl+Fuchs
www.pepperl-fuchs.com

États-Unis : +1 330 486 0001
fa-info@us.pepperl-fuchs.com

Allemagne : +49 621 776 1111
fa-info@de.pepperl-fuchs.com

Singapour : +65 6779 9091
fa-info@sg.pepperl-fuchs.com

 **PEPPERL+FUCHS**