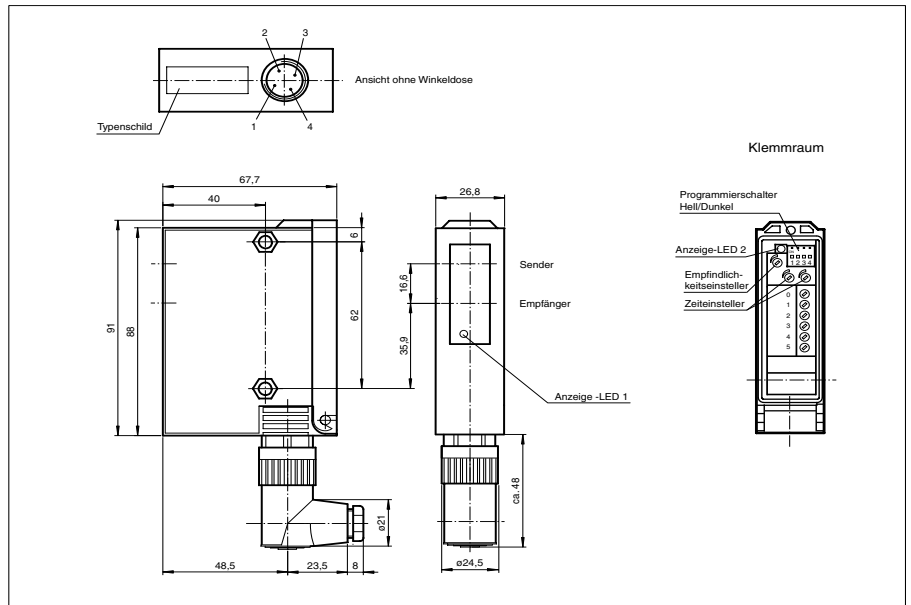




Abmessungen



Bestellbezeichnung

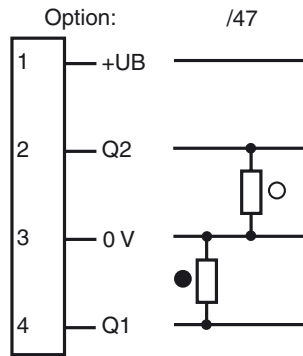
RL24-55/47/74a

Reflexions-Lichtschanke mit Polfilter mit Kunststoffstecker M18, 4-polig

Merkmale

- Reichweite bis 16 m
- Robustes Kunststoffgehäuse
- Empfindlichkeitseinsteller und Hell-/Dunkel-Umschalter
- Vorausfallanzeige
- 4 programmierbare Zeitfunktionen

Elektrischer Anschluss



○ = Hellschaltung
● = Dunkelschaltung

Veröffentlichungsdatum: 2009-08-18 16:17 Ausgabedatum: 2009-08-18 419031_GER.xml

Technische Daten

Allgemeine Daten

Betriebsreichweite	0,5 ... 10 m
Reflektorabstand	0,5 ... 10 m
Grenzreichweite	16 m (mit Reflektor C110-2)
Lichtsender	LED
Zulassungen	CE
USA	UL
Kanada	CSA
Lichtart	rot, Wechsellicht
Lichtfleckdurchmesser	ca. 250 mm bei Reichweite 10 m
Öffnungswinkel	ca. 1,4 °
Fremdlichtgrenze	80000 Lux

Anzeigen/Bedienelemente

Funktionsanzeige	LED gelb, frontal und im Klemmraum, leuchten bei freiem Lichtstrahl, blinken bei Unterschreiten der Funktionsreserve
Bedienelemente	Programmschalter für Hell-/Dunkelschaltung, Zeitfunktionen
Bedienelemente	2 Potentiometer für Zeitfunktionen
Bedienelemente	1 Potentiometer als Empfindlichkeitseinsteller

Elektrische Daten

Betriebsspannung	U_B	10 ... 30 V DC
Welligkeit		10 %
Leerlaufstrom	I_0	40 mA

Ausgang

Schaltungsart	hell-/dunkelschaltend	
Signalausgang	2 pnp, antivalent, kurzschlussfest, verpolgeschützt	
Schaltspannung	30 V DC	
Schaltstrom	max. 200 mA	
Schaltfrequenz	f	1000 Hz
Ansprechzeit		0,5 ms
Timerfunktion	GAN, GAB, IAB, GAN-GAB, programmierbar	
	Einstellbereich	0,1 ... 10 s

Normenkonformität

Normen	EN 60947-5-2
--------	--------------

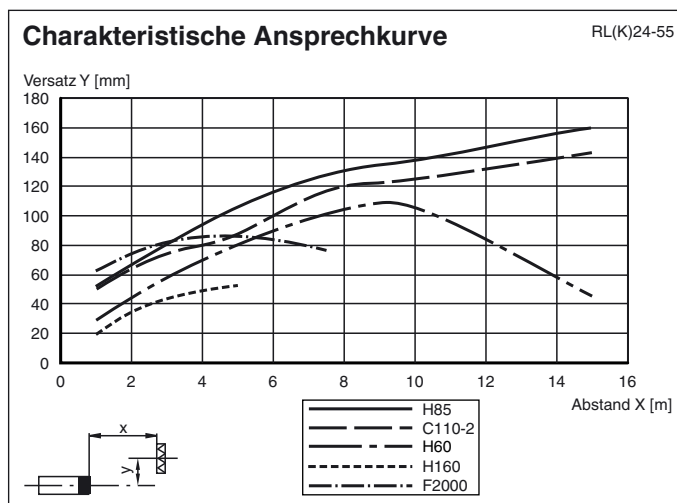
Umgebungsbedingungen

Umgebungstemperatur	-20 ... 60 °C (253 ... 333 K)
Lagertemperatur	-20 ... 75 °C (253 ... 348 K)

Mechanische Daten

Schutzart	IP65
Anschluss	Flanschstecker Serie 714, 4-polig, mit unverdrahteter Winkeldose
Material	
Gehäuse	GF17
Lichtaustritt	Glas
Masse	100 g

Kurven/Diagramme



RL(K)24-55

Relative Empfangslichtstärke

Reflektortyp:

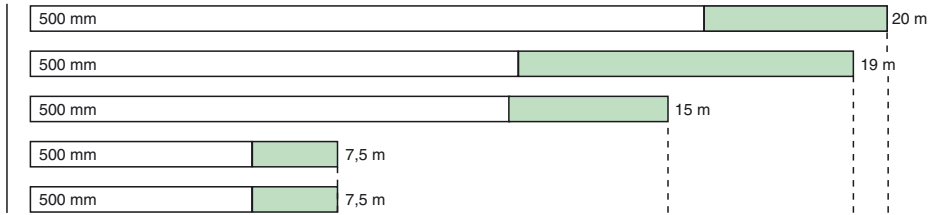
H85 (80 mm x 80 mm)

C110_2 (ø = 84 mm)

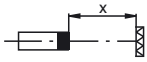
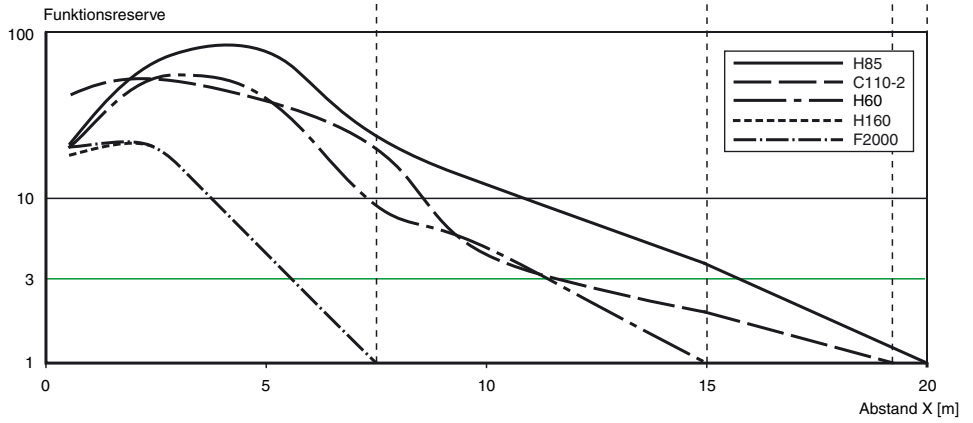
H60 (60 mm x 40 mm)

F2000 (Folie, 100 mm x 100 mm)

H160 (60 mm x 18 mm)



- Funktionsreserve > 3
- Funktionsreserve < 3



Veröffentlichungsdatum: 2009-08-18 16:17 Ausgabedatum: 2009-08-18 419031_GER.xml