

Sensor óptico de reflexión con difusión de fondo



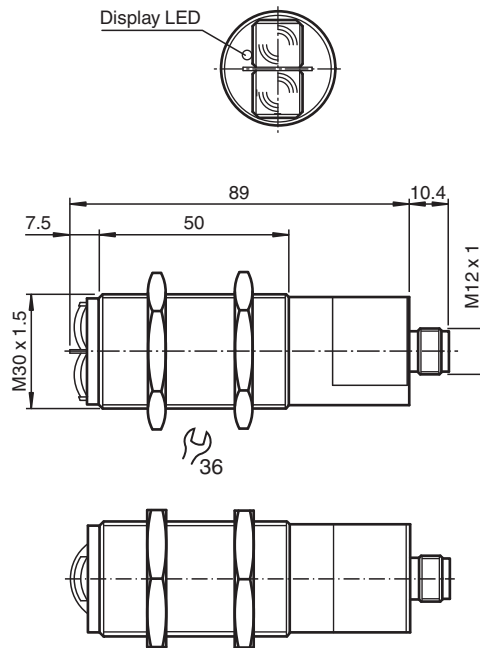
GLV30-8-H-2407

- Carcasa de plástico M30
- Conmutación oscura

Sensor óptico de detección directa con supresión de fondo



Dimensiones



Conector



Datos técnicos

Datos generales

Rango de detección	50 ... 1000 mm
Supresión de fondo	desde 2000 mm

Fecha de publicación: 2022-08-03 Fecha de edición: 2022-08-03 : 419286_spa.pdf

Consulte "Notas generales sobre la información de los productos de Pepperl+Fuchs".

Pepperl+Fuchs Group
www.pepperl-fuchs.com

EE. UU.: +1 330 486 0001
fa-info@us.pepperl-fuchs.com

Alemania: +49 621 776 1111
fa-info@de.pepperl-fuchs.com

Singapur: +65 6779 9091
fa-info@sg.pepperl-fuchs.com

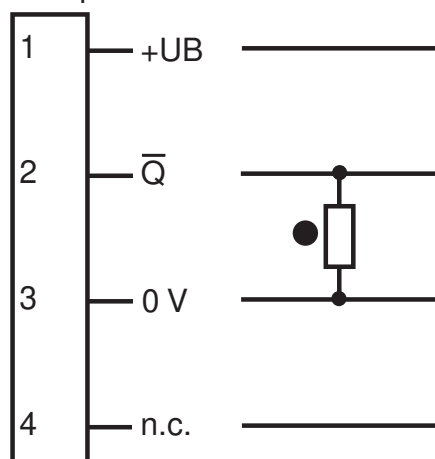
PEPPERL+FUCHS

Datos técnicos

Emisor de luz	IRED	
Tipo de luz	Infrarrojo, luz alterna	
Diferencia blanco-negro (6%/90%)	< 700 mm	
Diámetro del haz de luz	30 mm a una distancia de 1000 mm	
Ángulo de apertura	$\pm 1^\circ$	
Límite de luz extraña	30000 Lux	
Elementos de indicación y manejo		
Indicación de la función	LED amarillo, se ilumina si el receptor no recibe luz	
Datos eléctricos		
Tensión de trabajo	U_B	24 V CC $\pm 20\%$
Rizado	10 %	
Corriente en vacío	I_0	30 mA
Salida		
Tipo de conmutación	conmutación oscuro	
Señal de salida	1 pnp, prot. ctra. cortocircuito, prot. ctra. inversión de polaridad, colector abierto	
Tensión de conmutación	máx. 30 V CC	
Corriente de conmutación	máx. 200 mA	
Frecuencia de conmutación	f	25 Hz
Tiempo de respuesta	20 ms	
Conformidad		
Norma del producto	EN 60947-5-2	
Autorizaciones y Certificados		
Conformidad EAC	TR CU 020/2011	
Autorización CCC	Los productos cuya tensión de trabajo máx. ≤ 36 V no llevan el marcado CCC, ya que no requieren aprobación.	
Certificados	CE	
Condiciones ambientales		
Temperatura ambiente	-20 ... 60 °C (-4 ... 140 °F)	
Temperatura de almacenaje	-20 ... 75 °C (-4 ... 167 °F)	
Datos mecánicos		
Grado de protección	IP67	
Conexión	Conector de plástico M12 x 1, 4 polos	
Material		
Carcasa	ABS	
Salida de luz	Lentes de plástico	
Masa	aprox. 70 g	

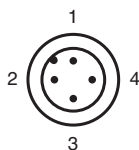
Asignación de conexión

Opción:



- = conmutación claro
- = conmutación oscuro

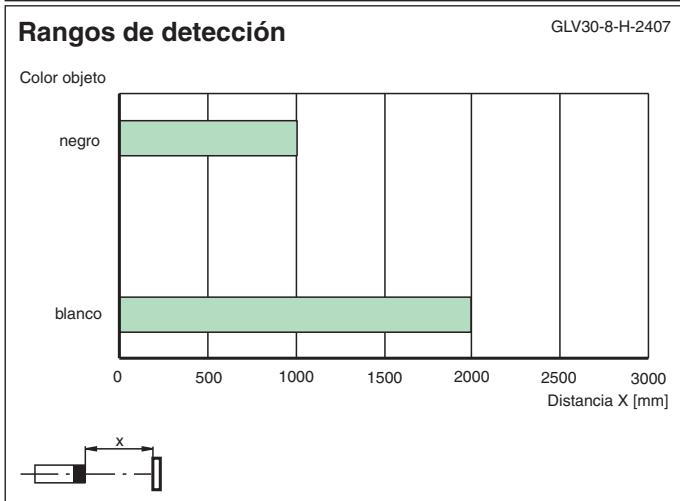
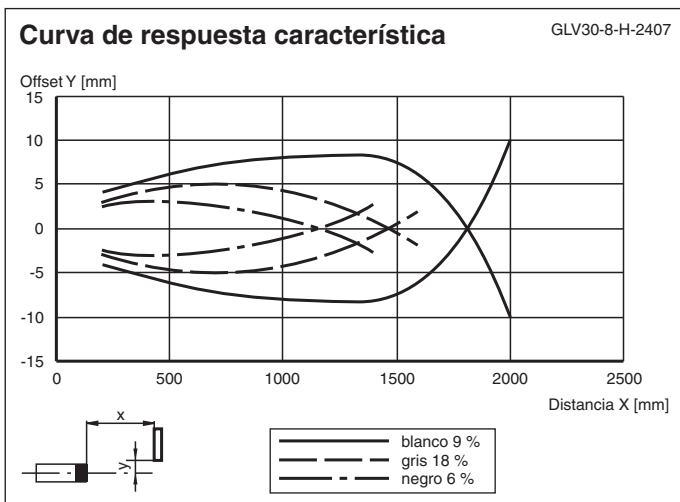
Asignación de conexión



Color del conductor según EN 60947-5-2

1	BN
2	WH
3	BU
4	BK

Curva de características



Fecha de publicación: 2022-08-03 Fecha de edición: 2022-08-03 : 419286_spa.pdf

Consulte "Notas generales sobre la información de los productos de Pepperl+Fuchs".





Pepperl+Fuchs Group
www.pepperl-fuchs.com

EE. UU.: +1 330 486 0001
fa-info@us.pepperl-fuchs.com

Alemania: +49 621 776 1111
fa-info@de.pepperl-fuchs.com

Singapur: +65 6779 9091
fa-info@sg.pepperl-fuchs.com

Accesorios

	V1-G-2M-PUR	Juego de cables hembra con una terminación M12 recta con codificación A, 4 pines, cable PUR gris
	V1-W-2M-PUR	Juego de cables hembra con una terminación M12 en ángulo con codificación A, 4 pines, cable PUR gris
	BF 30	Brida de fijación, 30 mm
	BF 30-F	Adaptador de montaje de plástico, 30 mm