



Sensor óptico de reflexión con difusión de fondo



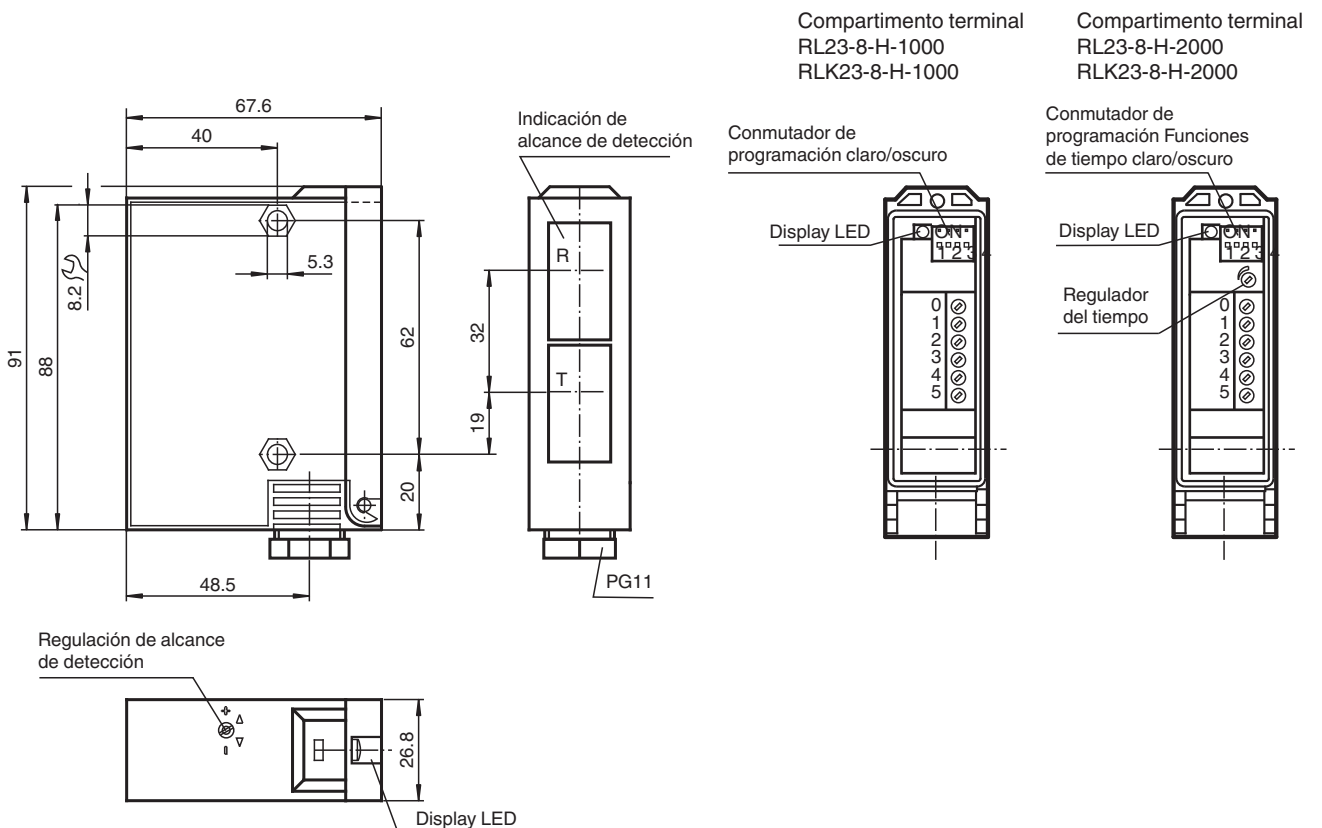
RLK23-8-H-2000-IR/31/116

- Supresión de fondo ajustable
- Luz infrarroja
- Función del temporizador
- Carcasa de plástico robusta
- Superficie óptica de vidrio resistente al rayado

Sensor óptico de detección directa con supresión de fondo



Dimensiones



Datos técnicos

Datos generales

Rango de detección	50 ... 2000 mm
Rango de detección mín.	50 ... 150 mm

Fecha de publicación: 2024-02-01 Fecha de edición: 2024-02-02 : 419492_spa.pdf

Consulte "Notas generales sobre la información de los productos de Pepperl+Fuchs".

Pepperl+Fuchs Group
www.pepperl-fuchs.com

EE. UU.: +1 330 486 0001
fa-info@us.pepperl-fuchs.com

Alemania: +49 621 776 1111
fa-info@de.pepperl-fuchs.com

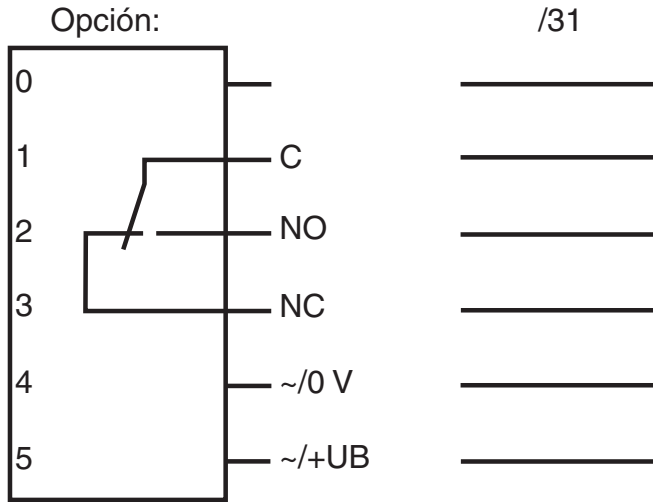
Singapur: +65 6779 9091
fa-info@sg.pepperl-fuchs.com

PF PEPPERL+FUCHS

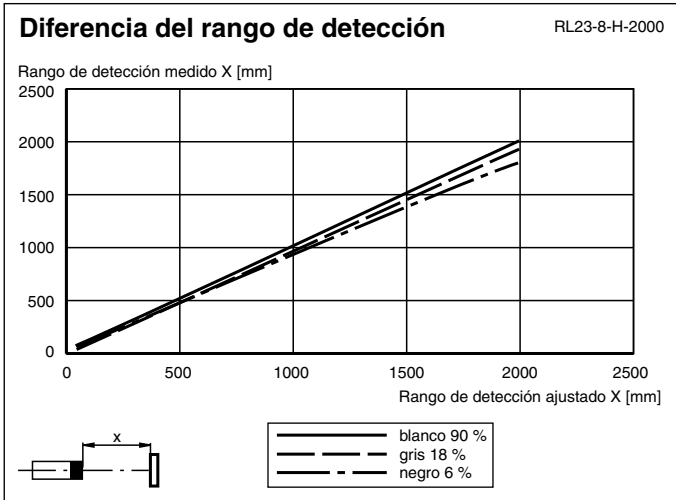
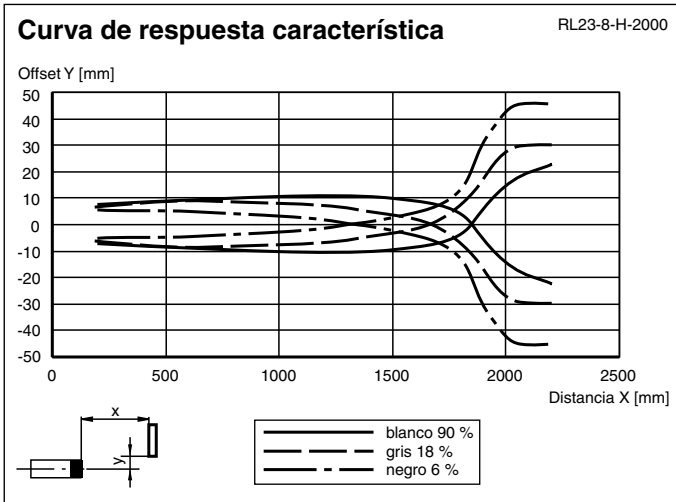
Datos técnicos

Rango de detección máx.		50 ... 3000 mm
Emisor de luz		IREDD
Tipo de luz		Infrarrojo, luz alterna
Diferencia blanco-negro (6 %/90 %)		< 20 %
Diámetro del haz de luz		50 mm con rango de detección 2000 mm
Ángulo de apertura		1,5 °
Límite de luz extraña		5000 Lux
Datos característicos de seguridad funcional		
MTTF _d		850 a
Duración de servicio (T _M)		20 a
Factor de cobertura de diagnóstico (DC)		0 %
Elementos de indicación y manejo		
Indicación de la función		LED amarillo, se enciendo si el receptor recibe luz
Elementos de mando		Conmutador de programación para seleccionar conmutación claro/oscuro
Elementos de mando		Regulador del rango de detección
Elementos de mando		Regulador del tiempo
Datos eléctricos		
Tensión de trabajo	U _B	12 ... 240 V CA/CC (adaptación automática a +UB)
Consumo de potencia	P ₀	3 VA
Salida		
Tipo de conmutación		conmutación claro/oscuro
Señal de salida		1 salida relé, 1 contacto conmutado
Tensión de conmutación		máx. 240 V CA
Corriente de conmutación		máx. 2 A
Frecuencia de conmutación	f	25 Hz
Tiempo de respuesta		20 ms
Función del temporizador		GAN, GAB, IAB, programable, Rango de ajuste 0,1 ... 10 s
Conformidad		
Norma del producto		EN 60947-5-2
Autorizaciones y Certificados		
Autorización UL		cULus
Autorización CCC		Certificado por China Compulsory Certification (CCC)
Condiciones ambientales		
Temperatura ambiente		-20 ... 60 °C (-4 ... 140 °F)
Temperatura de almacenaje		-20 ... 75 °C (-4 ... 167 °F)
Datos mecánicos		
Grado de protección		IP65
Conexión		Compartimento de terminales
Material		
Carcasa		Terluran® GV15
Salida de luz		Vidrio
Masa		180 g
Dimensiones		
Altura		91 mm
Anchura		26,8 mm
Profundidad		67,6 mm

Asignación de conexión

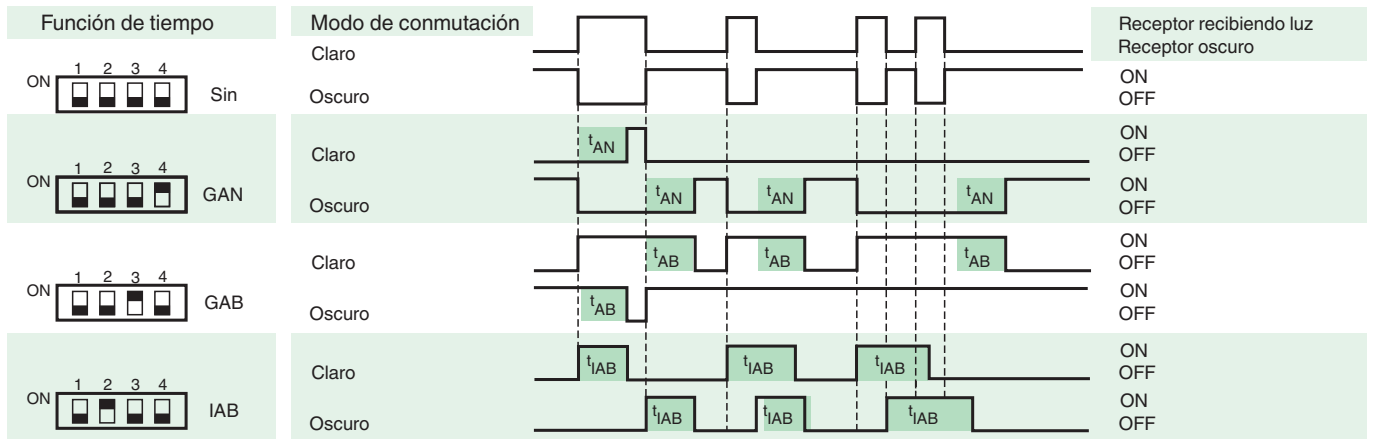


Curva de características



Fecha de publicación: 2024-02-01 Fecha de edición: 2024-02-02 : 419492_spa.pdf

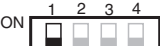

Funciones de temporizador



El tiempo t_{AN} , t_{AB} y t_{IAB} es ajustable entre 0,1 y 10 segundos.

Versión	Descripción	Notas
-Z	elemento temporizador «retardo de desactivación», (GAB)	campo temporal ajustable 0,1 s ... 10 s
	elemento temporizador por impulsos «retardo de desactivación», (IAB)	
	elemento temporizador «retardo de activación», (GAN)	

Conmutador claro/oscuro

	Commutation oscuro
	Conmutación claro