

# Flächen-Lichttaster

## FLT-8-H-2800-500/120a



- Flächen-Lichttaster mit großer Tastweite zur Erfassung von Personen und Objekten
- Version mit Hintergrundausblendung
- Ignoriert Objekte außerhalb des ausgewählten Bereichs
- Version mit Erfassungsfeld 500 mm x 500 mm

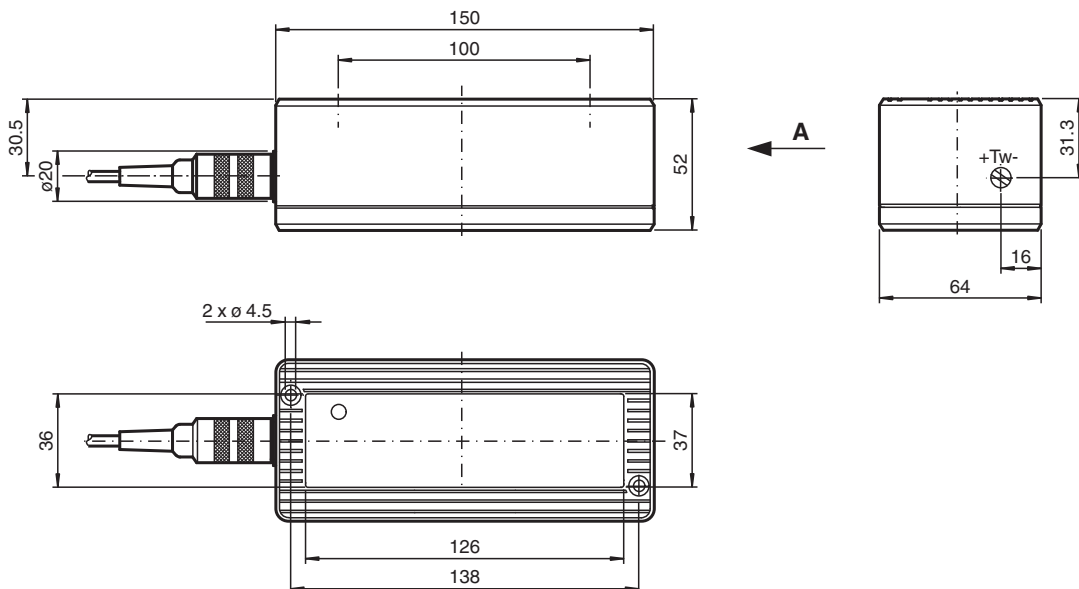
Flächen-Lichttaster mit großer Tastweite zur Erfassung von Personen und Objekten



### Funktion

Die Aktiv-Infrarot-Flächen-Lichttaster der Serie FLT-8 erkennen Personen oder Gegenstände, die sich innerhalb des definierten Tastfeldes befinden, unabhängig von deren Bewegungszustand und vom Hintergrund. Die Sensoren erzeugen in der, mechanisch einstellbaren, Tastfeldebene ein scharf begrenztes räumliches Tastfeld, das aus drei bzw. vier einzelnen teleskopähnlichen Lichtstrahlen besteht.

### Abmessungen



Veröffentlichungsdatum: 2023-04-04 Ausgabedatum: 2023-04-04 Dateiname: 419521\_ger.pdf

Beachten Sie „Allgemeine Hinweise zu Pepperl+Fuchs-Produktinformationen“.

Pepperl+Fuchs-Gruppe  
www.pepperl-fuchs.com

USA: +1 330 486 0001  
fa-info@us.pepperl-fuchs.com

Deutschland: +49 621 776 1111  
fa-info@de.pepperl-fuchs.com

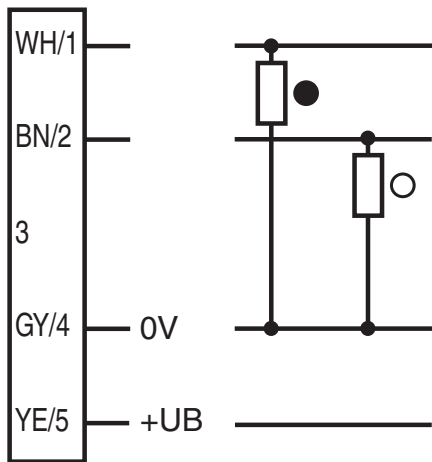
Singapur: +65 6779 9091  
fa-info@sg.pepperl-fuchs.com

**PF** PEPPERL+FUCHS

## Technische Daten

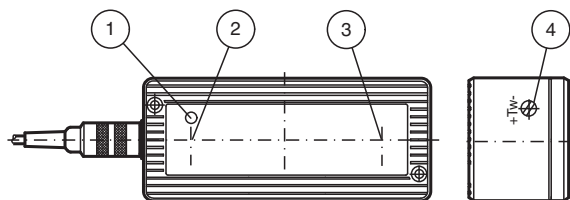
Allgemeine Daten			
Tastfeld		500 mm x 500 mm bei Tastweite 2000 mm	
Tastbereich min.		100 ... 1200 mm	
Tastbereich max.		100 ... 2800 mm	
Lichtsender		4 x IRED	
Lichtart		infrarot, Wechsellicht	
Lichtfleckabbildung		43 mm x 43 mm bei 2000 mm	
Kennzeichnung		CE	
Betriebsart		Hintergrundaussblendung	
Kenndaten funktionale Sicherheit			
MTTF <sub>d</sub>		470 a	
Gebrauchsdauer (T <sub>M</sub> )		20 a	
Diagnosedeckungsgrad (DC)		0 %	
Anzeigen/Bedienelemente			
Funktionsanzeige		LED rot	
Bedienelemente		Tastweiteneinsteller	
Elektrische Daten			
Betriebsspannung	U <sub>B</sub>	15 ... 48 V DC	
Leerlaufstrom	I <sub>0</sub>	100 mA	
Leistungsaufnahme	P <sub>0</sub>	2,5 W	
Ausgang			
Schaltungsart		hell-/dunkelschaltend	
Signalausgang		2 PNP, antivalent, kurzschlussfest, offene Kollektoren	
Schaltspannung		48 V DC	
Schaltstrom		200 mA	
Ansprechzeit		100 ms	
Abfallzeit	t <sub>off</sub>	200 ms	
Normen- und Richtlinienkonformität			
Normenkonformität			
Produktnorm		IEC 60947-5-2	
Störaussendung		EN 61000-6-3	
Normen		EN 61000-6-2 ohne EN 61000-4-5, EN 61000-4-11	
Umgebungsbedingungen			
Umgebungstemperatur		-20 ... 60 °C (-4 ... 140 °F)	
Lagertemperatur		-20 ... 75 °C (-4 ... 167 °F)	
Mechanische Daten			
Montagehöhe		max. 2800 mm	
Schutzart		IP65	
Anschluss		Gerätestecker, Binder Serie 581, 5-polig	
Material			
Gehäuse		Makrolon GV30 schwarz	
Lichtaustritt		Glasscheibe rot	
Masse		320 g	
Allgemeine Informationen			
Lieferumfang		2 m Anschlusskabel	

**Anschlussbelegung**



○ = Hellschaltung  
● = Dunkelschaltung

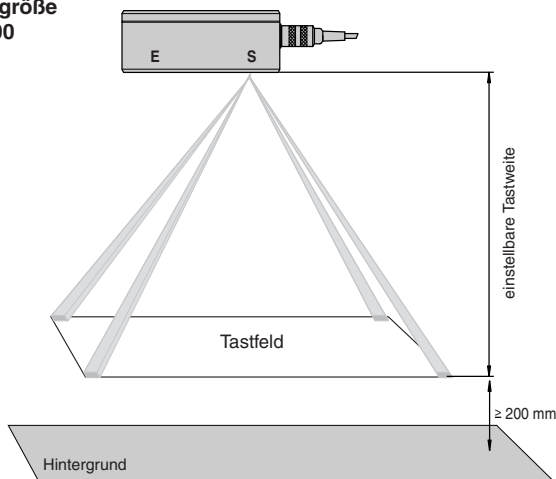
**Aufbau**



1	Funktionsanzeige	rot
2	Sender	
3	Empfänger	
4	Tastweiteneinsteller	

**Kennlinie**

**Tastfeldgröße  
FLT...-500**



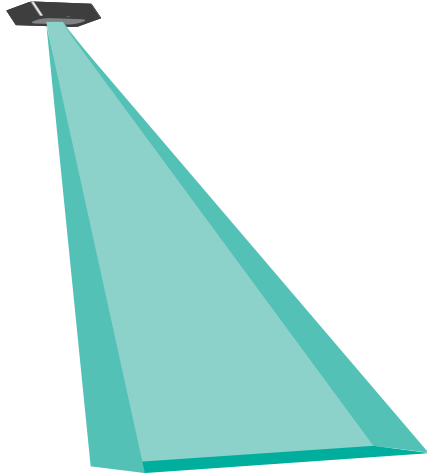
**Tastfeldgrößen bei eingestellter Tastweite:**

Tastweite	Tastfeldgröße	Lichtfleckdurchmesser
1500 mm	380 mm x 380 mm	30 mm x 30 mm
1800 mm	450 mm x 450 mm	35 mm x 35 mm
2000 mm	500 mm x 500 mm	43 mm x 43 mm
2500 mm	610 mm x 610 mm	57 mm x 57 mm
2800 mm	685 mm x 685 mm	64 mm x 64 mm


Veröffentlichungsdatum: 2023-04-04 Ausgabedatum: 2023-04-04 Dateiname: 419521\_ger.pdf

Beachten Sie „Allgemeine Hinweise zu Pepperl+Fuchs-Produktinformationen“.

## Anwendung



## Zubehör

	<p><b>Montageplatte FLT</b></p>	<p>Montageplatte für Sensoren der Serie FLT-8</p>
---	---------------------------------	---

Veröffentlichungsdatum: 2023-04-04 Ausgabedatum: 2023-04-04 Dateiname: 419521\_ger.pdf

Beachten Sie „Allgemeine Hinweise zu Pepperl+Fuchs-Produktinformationen“.

Pepperl+Fuchs-Gruppe  
www.pepperl-fuchs.com

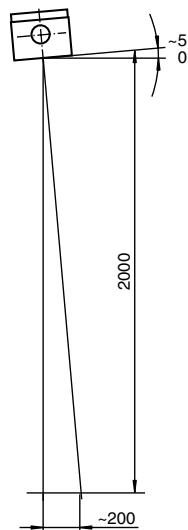
USA: +1 330 486 0001  
fa-info@us.pepperl-fuchs.com

Deutschland: +49 621 776 1111  
fa-info@de.pepperl-fuchs.com

Singapur: +65 6779 9091  
fa-info@sg.pepperl-fuchs.com

## Funktionsprinzip

Der FLT-8-H dient der Erfassung von Personen und Gegenständen, die in den Tastbereich des Gerätes eintauchen. Das Gerät spricht an, wenn das zu erfassende Objekt von mindestens einem der Lichtstrahlen getroffen wird. Der Sensor arbeitet als Taster mit Hintergrundausblendung. Wenn der Hintergrund (Fußboden, Wand) dauernd oder zeitweise, z. B. durch Nässe, spiegelnd glänzt, muss der Sensor um mindestens 5° um die Längsachse gedreht montiert werden, um Einspiegelungen zu verhindern (Abbildung). Mehrere Sensoren können so angeordnet sein, dass ihre Tastfelder unmittelbar aneinander angrenzen bzw. sich überlappen, ohne dass es zu Fehlschaltungen kommt. Die Funktion des Lichttasters wird durch eine rote LED angezeigt, die durch die Frontscheibe sichtbar ist.



## Anwendung

- Schliesskantenabsicherung an Automattüren und -toren
- Überwachung von Gefahrenbereichen wie Quetsch- und Scherkanten
- Auffahrschutz an fahrerlosen Transportsystemen
- Anwesenheitskontrolle von Personen