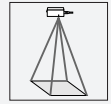


Flächen-Lichttaster FLT-8-HW-2800-CLS



- Zählfunktion mit Richtungserkennung
- Jede Bewegungsrichtung verfügt über einen eigenen Ausgang
- Zählung von bis zu ca. 3 Personen pro Sekunde
- Version mit Hintergrundauswertung

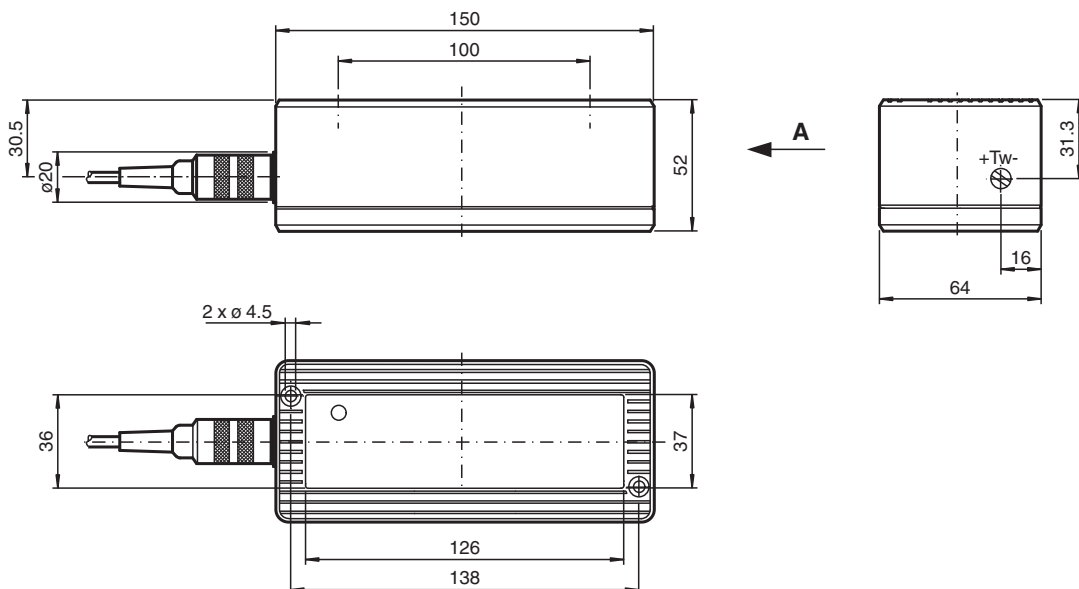
Flächen-Lichttaster mit Zählfunktion und Richtungserkennung



Funktion

Die Aktiv-Infrarot-Flächen-Lichttaster der Serie FLT-8-CLS erkennen innerhalb ihres Tastfeldes Personen oder Gegenstände und deren Bewegungsrichtung. Die Sensoren liefern beispielsweise das für die Steuerung von Türschleusen erforderliche Signal in Abhängigkeit von der Bewegungsrichtung der durchgehenden Person. Durch sein scharf begrenztes Tastfeld ist mit ihm die Zählung in engen Durchgängen, die Personen nur einzeln passieren können, problemlos möglich. Die Personen werden im Gegensatz zu Radarsensoren statisch erfasst, die Signalauswertung erfolgt aber dynamisch. Dieses Verfahren hat den Vorteil, dass selbst Personen, die sich sehr langsam bewegen oder während der Detektion stehenbleiben, sicher gezählt werden.

Abmessungen



Veröffentlichungsdatum: 2022-02-07 Ausgabedatum: 2022-02-07 Dateiname: 419535_ger.pdf

Beachten Sie „Allgemeine Hinweise zu Pepperl+Fuchs-Produktinformationen“.

Pepperl+Fuchs-Gruppe
www.pepperl-fuchs.com

USA: +1 330 486 0001
fa-info@us.pepperl-fuchs.com

Deutschland: +49 621 776 1111
fa-info@de.pepperl-fuchs.com

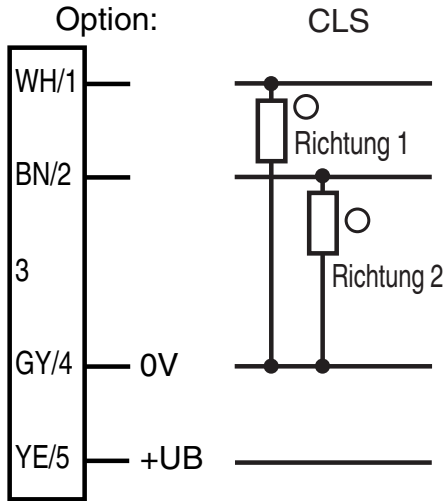
Singapur: +65 6779 9091
fa-info@sg.pepperl-fuchs.com

PF PEPPERL+FUCHS

Technische Daten

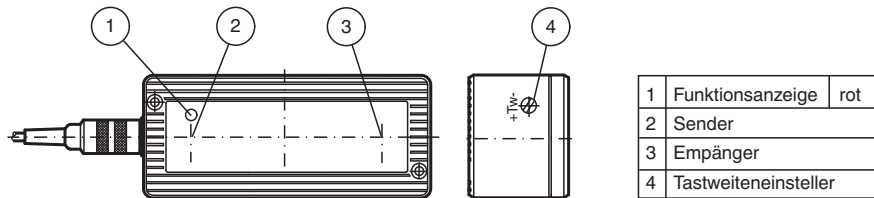
Allgemeine Daten		
Tastfeld		500 mm x 500 mm bei Tastweite 2000 mm
Tastbereich min.		0 ... 1200 mm
Tastbereich max.		0 ... 2800 mm
Lichtsender		4 IRED
Lichtart		infrarot, Wechsellicht
Kennzeichnung		CE
Betriebsart		Hintergrundauswertung
Kenndaten funktionale Sicherheit		
MTTF _d		470 a
Gebrauchsdauer (T _M)		20 a
Diagnosedeckungsgrad (DC)		0 %
Anzeigen/Bedienelemente		
Funktionsanzeige		2 LEDs rot, leuchten bei Detektion
Bedienelemente		Tastweiteneinsteller
Elektrische Daten		
Betriebsspannung	U _B	15 ... 48 V DC
Welligkeit		10 %
Leerlaufstrom	I ₀	60 mA
Ausgang		
Schaltungsart		hellschaltend
Signalausgang		2 Impulsausgänge pnp, kurzschlussfest, offene Kollektoren
Schaltspannung		≤ 48 V DC
Schaltstrom		≤ 200 mA
Schaltfrequenz	f	3 Hz
Ansprechzeit		40 ms bei einem Remissionsgrad von 6 %, 10 ms bei einem Remissionsgrad von 18 %
Abfallzeit	t _{off}	150 ms
Normen- und Richtlinienkonformität		
Normenkonformität		
Produktnorm		IEC 60947-5-2
Störaussendung		EN 61000-6-3
Normen		EN 61000-6-2 ohne EN 61000-4-5, EN 61000-4-11
Zulassungen und Zertifikate		
EAC-Konformität		TR CU 020/2011
Umgebungsbedingungen		
Umgebungstemperatur		-20 ... 60 °C (-4 ... 140 °F)
Lagertemperatur		-20 ... 75 °C (-4 ... 167 °F)
Mechanische Daten		
Montagehöhe		max. 2800 mm
Schutzart		IP65
Anschluss		Gerätestecker, Binder Serie 581, 5-polig
Material		
Gehäuse		Makrolon GV30 schwarz
Lichtaustritt		Glasscheibe rot
Masse		350 g
Allgemeine Informationen		
Lieferumfang		2 m Anschlusskabel

Anschlussbelegung



○ = Hellschaltung
 ● = Dunkelschaltung

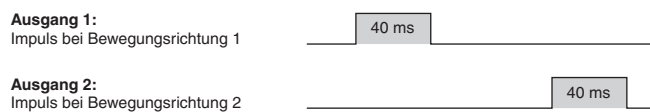
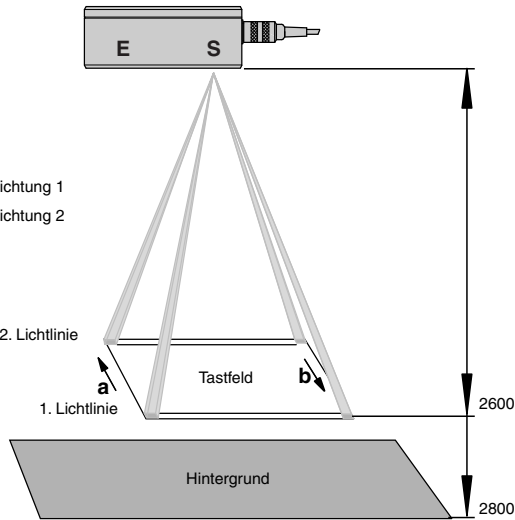
Aufbau



Kennlinie

Funktion

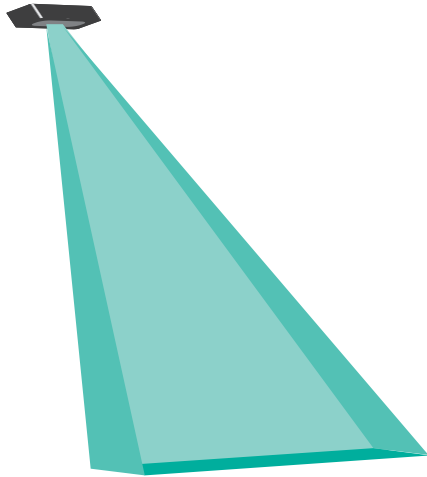
- a: Bewegungsrichtung 1
- b: Bewegungsrichtung 2




Veröffentlichungsdatum: 2022-02-07 Ausgabedatum: 2022-02-07 Dateiname: 4119535_ger.pdf

Beachten Sie „Allgemeine Hinweise zu Pepperl+Fuchs-Produktinformationen“.

Anwendung



Zubehör

	<p>Montageplatte FLT</p>	<p>Montageplatte für Sensoren der Serie FLT-8</p>
---	---------------------------------	---

Veröffentlichungsdatum: 2022-02-07 Ausgabedatum: 2022-02-07 Dateiname: 419535_ger.pdf

Beachten Sie „Allgemeine Hinweise zu Pepperl+Fuchs-Produktinformationen“.

Pepperl+Fuchs-Gruppe
www.pepperl-fuchs.com

USA: +1 330 486 0001
fa-info@us.pepperl-fuchs.com

Deutschland: +49 621 776 1111
fa-info@de.pepperl-fuchs.com

Singapur: +65 6779 9091
fa-info@sg.pepperl-fuchs.com

Funktionsprinzip

Der Zählsensor FLT-8-HW-2800-CLS erkennt innerhalb seines Tastfeldes Personen oder Gegenstände und deren Bewegungsrichtung. Er erzeugt in der vom Anwender einstellbaren Tastfeldebene, am besten 20 cm über dem Fußboden, ein scharf begrenztes räumliches Tastfeld. Dazu wird das Licht von vier Sendedioden in die Tastfeldebene fokussiert. Jeweils zwei Lichtbündel sind zu einer Lichtlinie zusammengefasst. Bewegt sich eine Person in das Tastfeld hinein, werden zuerst ein oder zwei der insgesamt vier Lichtbündel kurzzeitig von der Person reflektiert. Vor dem Verlassen des Tastfeldes wird wieder mindestens ein Lichtbündel von der Person reflektiert. Das Bewegungssignal wird aus der Reihenfolge ermittelt, in der die Person die Lichtlinien durchschreitet. Die Personen werden also im Gegensatz zu Radar-Bewegungsmeldern statisch erfasst, die Signalauswertung erfolgt aber dynamisch. Nur wenn beide Lichtlinien durchschritten werden, ist eine Zählung abgeschlossen und ein 40 ms-Impuls wird ausgegeben. Dieses Verfahren hat den Vorteil, dass selbst Personen, die sich sehr langsam bewegen oder während der Detektion stehenbleiben, sicher gezählt werden. Die Zählimpulse werden an zwei PNP-Ausgängen richtungsabhängig ausgegeben.

Die Funktion des Sensors wird durch 2 rote LEDs angezeigt, die durch die Frontscheibe sichtbar sind. Jeder LED ist jeweils eine Lichtlinie zugeordnet.

Anwendung

- Personenzählung in kleinen Durchgangsbereichen bei einer Zählgenauigkeit von bis zu 95%