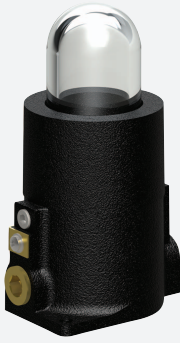


# Status-/Leuchtmelder Ex d, Gusseisen

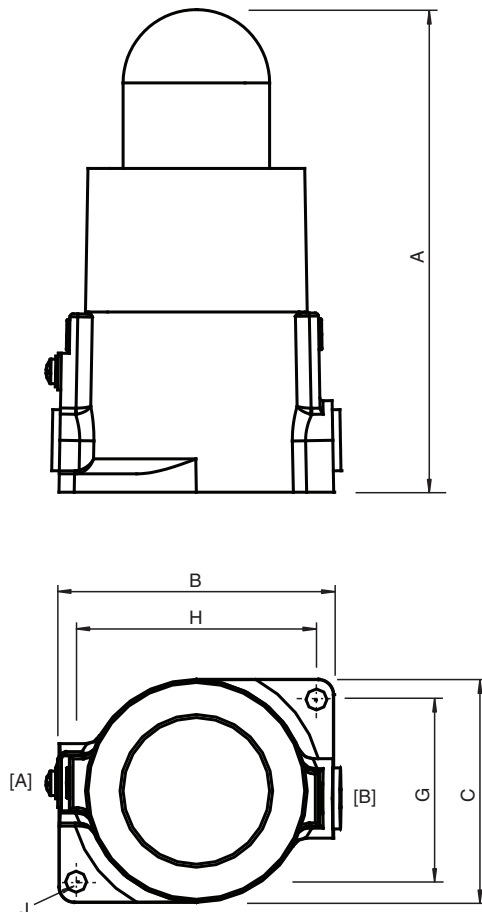
## E501001



- Glasfarbe: weiß
- 158 mm x 90 mm x 73 mm
- Gusseisen
- Montage in Zone 1, Zone 2, Zone 21 und Zone 22
- Verschraubte Kabeleingänge
- Ex-d-zertifiziert



### Abmessungen



### Technische Daten

#### Elektrische Daten

Betriebsspannung	220 ... 254 V 50/60 Hz
Betriebsstrom	I <sub>B</sub> 0,15 A max.

Veröffentlichungsdatum: 2023-01-25 Ausgabedatum: 2023-01-26 Dateiname: 435856\_ger.pdf

Beachten Sie „Allgemeine Hinweise zu Pepperl+Fuchs-Produktinformationen“.

Pepperl+Fuchs-Gruppe  
www.pepperl-fuchs.com

USA: +1 330 486 0002  
pa-info@us.pepperl-fuchs.com

Deutschland: +49 621 776 2222  
pa-info@de.pepperl-fuchs.com

Singapur: +65 6779 9091  
pa-info@sg.pepperl-fuchs.com

**PF** PEPPERL+FUCHS

## Technische Daten

Klemmenkapazität	2,5 mm <sup>2</sup>
Lampen	Glühlampe
Leistung	15 W
Lampenhalterung	Typ BC
Funktion	Signalleuchte
<b>Mechanische Daten</b>	
Befestigung Deckel	geschraubtes Gewinde
Schutzart	IP65
Leitungseinführungen Seite A	
M20 Anzahl	1
M20 Typ	Metrisch ISO, Steigung 1,5 mm
M20 Info	Blindverschraubung
Leitungseinführungen Seite B	
M20 Anzahl	1
M20 Typ	Metrisch ISO, Steigung 1,5 mm
Material	
Umgehäuse	Gusseisen
Glas	gehärtetes Glas
Glasfarbe	weiß
Finish	Gusseisen: schwarz lackiert
Dichtung	Nitril-O-Ring
Masse	ca. 2 kg
Abmessungen	
Außenmaß (A)	159 mm
Außenmaß (B)	89,8 mm
Außenmaß (C)	78,2 mm
Abstand Befestigungsbohrungen (G)	64 mm
Abstand Befestigungsbohrungen (H)	78 mm
Durchmesser Befestigungsbohrung (J)	6,9 mm
Erdung	interne & externe Messing-Erdungsklemmen am Gehäuseboden
<b>Umgebungsbedingungen</b>	
Umgebungstemperatur	-40 ... 55 °C (-40 ... 131 °F)
<b>Daten für den Einsatz in Verbindung mit explosionsgefährdeten Bereichen</b>	
EU-Baumusterprüfbescheinigung	CML 21 ATEX 1699
Kennzeichnung	Ⓔ II 2 GD Ex db IIB T5 Gb, Ex tb IIIC T100°C Db ( ta ... +40°C ) Ex db IIB T4 Gb, Ex tb IIIC T120°C Db ( ta ... +55°C )
<b>Internationale Zulassungen</b>	
IECEX-Zulassung	IECEX CML 21.0081
UKCA-Zulassung	CML 21 UKEX 1819
<b>Konformität</b>	
Schutzart	EN 60529
<b>Allgemeine Informationen</b>	
Ergänzende Informationen	Beachten Sie, soweit zutreffend, die EG-Baumusterprüfbescheinigungen, Konformitätsaussagen, Konformitätserklärungen, Konformitätsbescheinigungen und Betriebsanleitungen. Diese Informationen finden Sie unter <a href="http://www.pepperl-fuchs.com">www.pepperl-fuchs.com</a> .

Veröffentlichungsdatum: 2023-01-25 Ausgabedatum: 2023-01-26 Dateiname: 435856\_ger.pdf

Beachten Sie „Allgemeine Hinweise zu Pepperl+Fuchs-Produktinformationen“.

 Pepperl+Fuchs-Gruppe  
[www.pepperl-fuchs.com](http://www.pepperl-fuchs.com)

 USA: +1 330 486 0002  
[pa-info@us.pepperl-fuchs.com](mailto:pa-info@us.pepperl-fuchs.com)

 Deutschland: +49 621 776 2222  
[pa-info@de.pepperl-fuchs.com](mailto:pa-info@de.pepperl-fuchs.com)

 Singapur: +65 6779 9091  
[pa-info@sg.pepperl-fuchs.com](mailto:pa-info@sg.pepperl-fuchs.com)
 **PEPPERL+FUCHS**