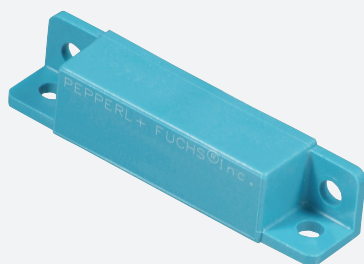


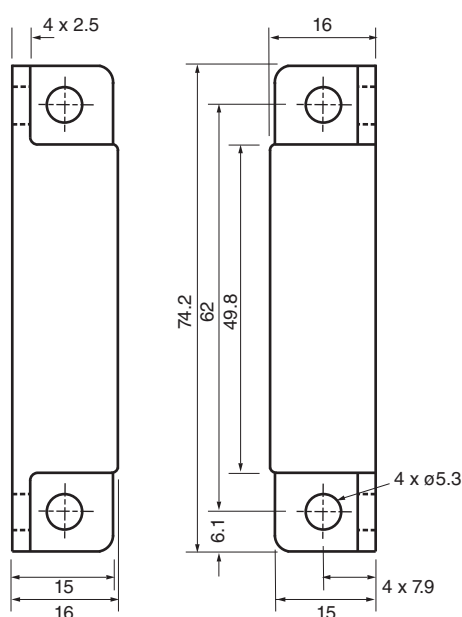
# Acionamento magnético

## 41FR2



- Acionamento magnético
- Compatível com 40FR1. Série

## Dimensões



## Dados técnicos

### Dados característicos

Indicação do estado de comutação      Contacto de trabalho

### Condições ambiente

Temperatura ambiente      -40 ... 125 °C (-40 ... 257 °F)

### Dados mecânicos

Material da caixa      Policarbonato

Superfície frontal      Policarbonato

Grau de protecção      IP68

Indicação      magneto ALNICO