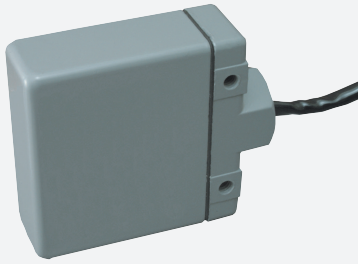


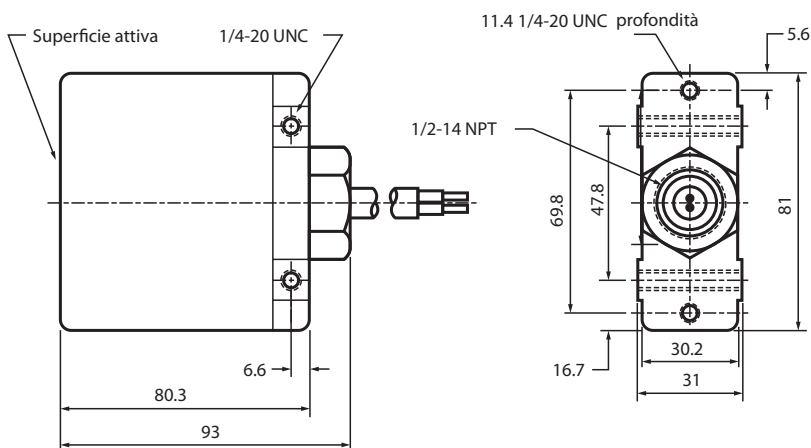
# Sensore di campo magnetico

## 6FR1-6



- Interruttore reed azionato ferromagneticamente
- Riconosce metalli ferrosi attraverso metalli non ferrosi
- Involucro a un unico pezzo

### Dimensioni



### Dati tecnici

#### Dati generali

Funzione di commutazione		Normalmente aperto (NA)
Tipo di uscita		Contatto Reed
Distanza di comando misura	$s_n$	19,1 mm
Montaggio incorporato		non incorporab.
Durata meccanica		$5 \times 10^7$ commutazioni

#### Dati specifici

Frequenza di commutazione	$f$	100 Hz
Riproducibilità		$\leq 0,13$ mm
Corrente in assenza di carico	$I_0$	$\leq 50$ mA
Periodo di rimbalzo (contatto reed)		max. 0,5 ms

#### Dati elettrici

Capacità di carico elettrica		Alimentazione corrente alternata: 15 VA, 500 mA, 280 V <sub>eff</sub> Alimentazione corrente continua: 15 W, 500 mA, 400 V c.c.
------------------------------	--	--

#### Standard di conformità

Norme		EN 60947-5-2
-------	--	--------------

#### Condizioni ambientali

Temperatura ambiente		-20 ... 83 °C (-4 ... 181,4 °F)
----------------------	--	---------------------------------

Data di edizione: 2020-03-23 Data di stampare: 2020-03-30 : 450075\_ita.pdf

Consultate "Note generali relative alle informazioni sui prodotti Pepperl+Fuchs".

Pepperl+Fuchs Group  
www.pepperl-fuchs.com

USA: +1 330 486 0001  
fa-info@us.pepperl-fuchs.com

Germania: +49 621 776 1111  
fa-info@de.pepperl-fuchs.com

Singapore: +65 6779 9091  
fa-info@sg.pepperl-fuchs.com

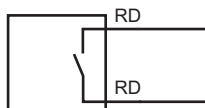
 PEPPERL+FUCHS

## Dati tecnici

### Dati meccanici

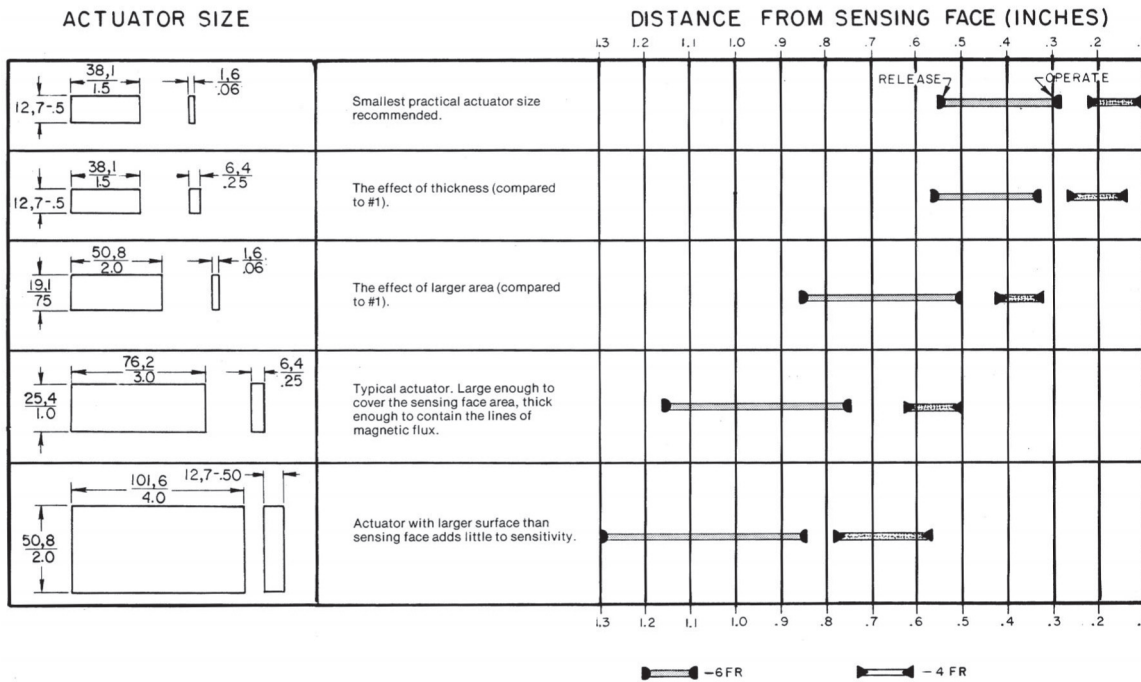
Tipo di collegamento	Cavo PVC , 1,83 m
Sezione filo	1,5 mm <sup>2</sup>
Materiale della scatola	Alluminio
Superficie anteriore	Alluminio
Grado di protezione	IP68
Indicazione	Piena portata disponibile per acciaio da costruzione 25,4 x 76,2 x 6,35 mm

## Collegamento



**Principio di funzionamento**

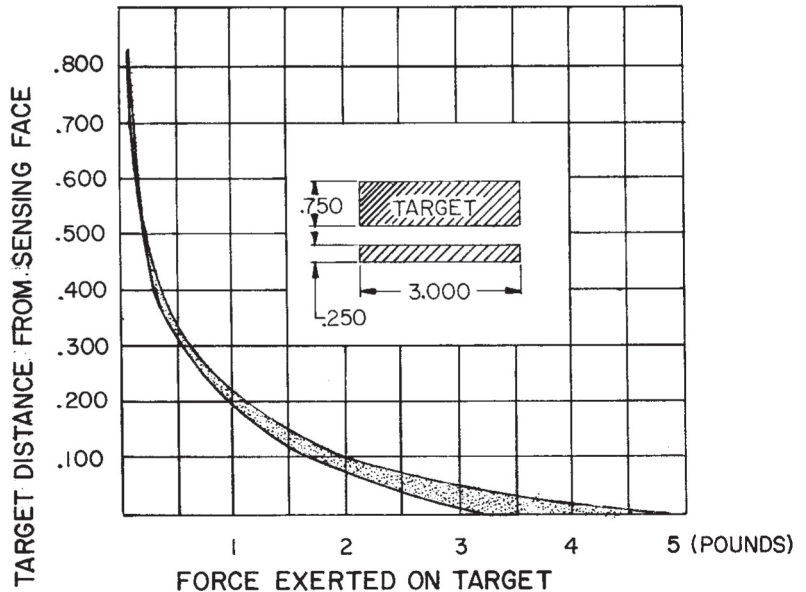
For proper operation over the total temperature range [with typical actuator (#4)], use a minimum overtravel of 0.150 in. (3.8 mm) release travel of 0.250 in. (6.35 mm). Overtravel and release travel will differ for smaller actuators.



**MAGNETIC ATTRACTION**

The switch exerts a magnetic force on the actuator. The actuator should be secured to prevent its being drawn to the sensing face.

1. Do not subject the switch to the influence of strong magnetic fields. External permanent magnets should be a minimum of 6 inches (152mm) from the switch.
2. Ferromagnetic materials (other than the actuator) should be at least 3 inches (76,2mm) from the sensing face.
3. Arc suppression networks must be used in inductive circuits.
4. These switches should not be subjected to severe shock.
5. Mount on solid support and protect from vibration.
6. The switch may fail to release if adjacent steel parts are too close, or if quantities of metallic chips are attracted to the sensing face.
7. Do not subject reed switches to high inrush currents.
8. Each 4/6FR contains a glass reed switch and a magnet, and should be handled and applied accordingly.



Data di edizione: 2020-03-23 Data di stampare: 2020-03-30 : 450075\_ita.pdf

Consultate "Note generali relative alle informazioni sui prodotti Pepperl+Fuchs".

Pepperl+Fuchs Group  
www.pepperl-fuchs.com

USA: +1 330 486 0001  
fa-info@us.pepperl-fuchs.com

Germania: +49 621 776 1111  
fa-info@de.pepperl-fuchs.com

Singapore: +65 6779 9091  
fa-info@sg.pepperl-fuchs.com

**PEPPERL+FUCHS**