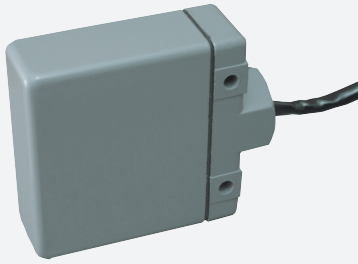


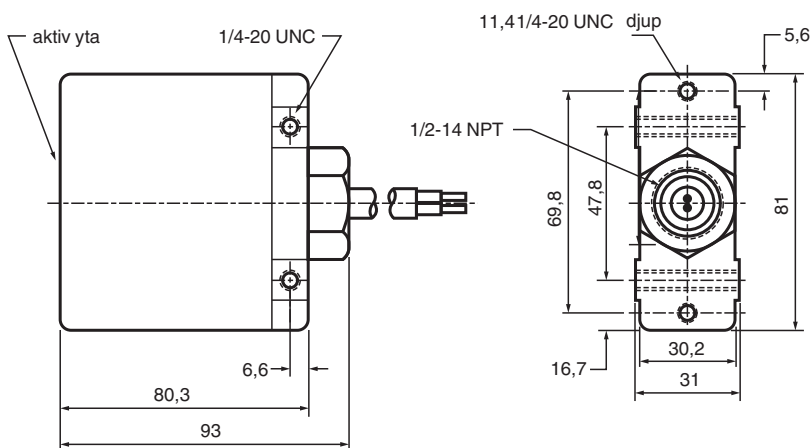
# Magnetfältsensor

## 6FR1-6



- Ferromagnetstyrd reedbrytare
- Detekterar järnmetaller rakt igenom icke-järnmetaller
- Hus i ett stycke

## Mått



## Tekniska data

### Allmänna specifikationer

Växlingsfunktion		Normalt öppen (NO)
Utgångstyp		Reed-kontakt
Känslavstånd	$s_n$	19,1 mm
Installation		ej i samma plan
Mekanisk livslängd		$5 \times 10^7$ kopplingscykler

### Specifikationer

Kopplingsfrekvens	$f$	100 Hz
Reproduceringsbarhet		$\leq 0,13$ mm
Tomgångsström	$I_0$	$\leq 50$ mA
Kontaktstudsstid (reedkontakt)		max. 0,5 ms

### Elektriska data

Elektrisk belastningsförmåga		Växelströmsförsörjning: 15 VA, 500 mA, 280 V <sub>eff</sub> Likströmsförsörjning: 15 W, 500 mA, 400 V DC
------------------------------	--	---

### Standardöverensstämmelse

Standarder		EN 60947-5-2
------------	--	--------------

### Omgivningsförhållande

Omgivningstemperatur		-20 ... 83 °C (-4 ... 181,4 °F)
----------------------	--	---------------------------------

Kungörelsedatum: 2020-03-23 Datum för utgåva: 2020-03-30 : 450075\_swe.pdf

Se "Allmänna kommentarer om produktinformationen från Pepperl+Fuchs".

Pepperl+Fuchs Group  
www.pepperl-fuchs.com

USA: +1 330 486 0001  
fa-info@us.pepperl-fuchs.com

Tyskland: +49 621 776 1111  
fa-info@de.pepperl-fuchs.com

Singapore: +65 6779 9091  
fa-info@sg.pepperl-fuchs.com

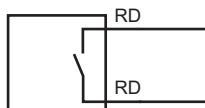
 PEPPERL+FUCHS

## Tekniska data

### Mekaniska specifikationer

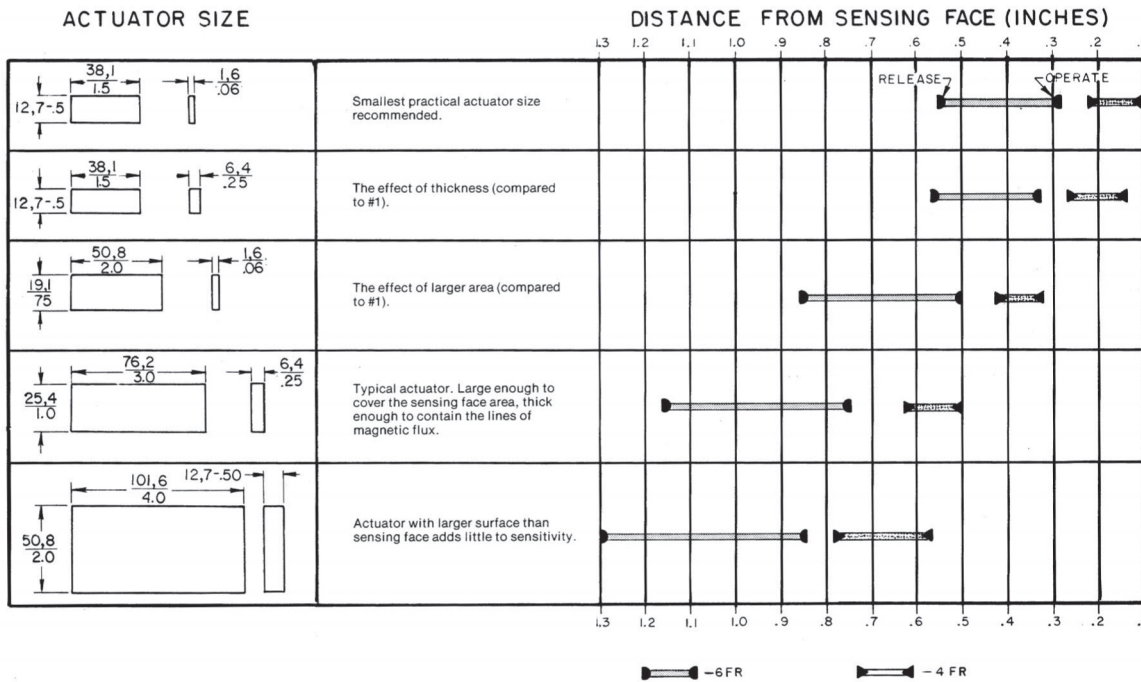
Anslutnings typ	Kabel PVC , 1,83 m
Ledartvårsnitt	1,5 mm <sup>2</sup>
Kapslingsmaterial	Aluminium
Avkännings yta	Aluminium
Skyddsklass	IP68
Anmärkning	Full räckvidd för konstruktionsstål 25,4 x 76,2 x 6,35 mm finns

## Anslutning



**Funktionsprincip**

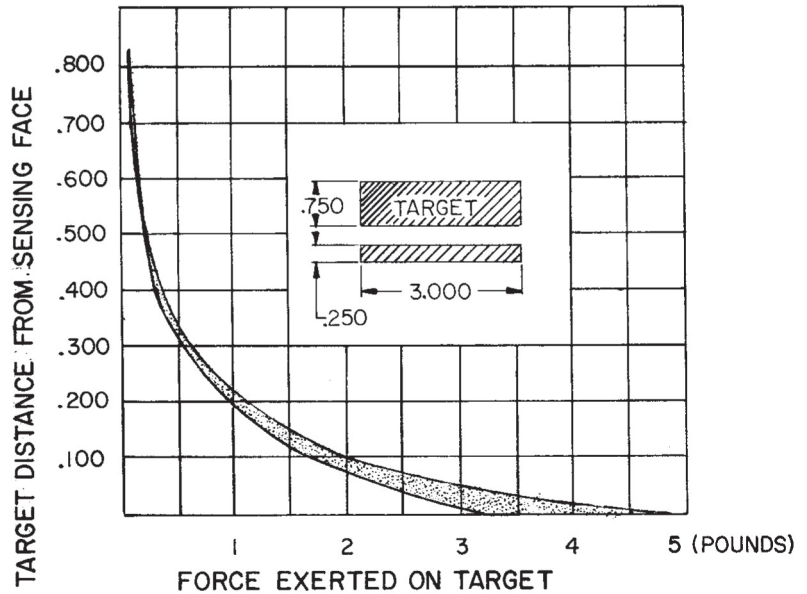
For proper operation over the total temperature range [with typical actuator (#4)], use a minimum overtravel of 0.150 in. (3.8 mm) release travel of 0.250 in.(6.35 mm). Overtravel and release travel will differ for smaller actuators.



**MAGNETIC ATTRACTION**

The switch exerts a magnetic force on the actuator. The actuator should be secured to prevent its being drawn to the sensing face.

1. Do not subject the switch to the influence of strong magnetic fields. External permanent magnets should be a minimum of 6 inches (152mm) from the switch.
2. Ferromagnetic materials (other than the actuator) should be at least 3 inches (76,2mm) from the sensing face.
3. Arc suppression networks must be used in inductive circuits.
4. These switches should not be subjected to severe shock.
5. Mount on solid support and protect from vibration.
6. The switch may fail to release if adjacent steel parts are too close, or if quantities of metallic chips are attracted to the sensing face.
7. Do not subject reed switches to high inrush currents.
8. Each 4/6FR contains a glass reed switch and a magnet, and should be handled and applied accordingly.



Kungörelsedatum: 2020-03-23 Datum för utgåva: 2020-03-30 : 450075\_swe.pdf

Se "Allmänna kommentarer om produktinformationen från Pepperl+Fuchs".