

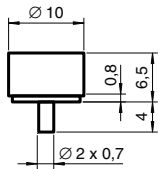
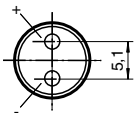
Induktiver Sensor

921LC2

- Basisreihe
- 2 mm bündig



Abmessungen



Technische Daten

Allgemeine Daten

Schaltfunktion		Öffner (NC)
Ausgangstyp		NAMUR
Schaltabstand	s_n	2 mm
Einbau		bündig
Gesicherter Schaltabstand	s_a	0 ... 1,62 mm
Ausgangsart		2-Draht

Kenndaten

Nennspannung	U_o	8,2 V
Betriebsspannung	U_B	5 ... 15 V
Schaltfrequenz	f	0 ... 1000 Hz
Stromaufnahme		
Messplatte nicht erfasst		min. 2,7 mA
Messplatte erfasst		≤ 1,8 mA

Veröffentlichungsdatum: 2022-06-22 Ausgabedatum: 2022-06-22 Dateiname: 450097_ger.pdf

Beachten Sie „Allgemeine Hinweise zu Pepper+Fuchs-Produktinformationen“.

Pepper+Fuchs-Gruppe
www.pepperl-fuchs.com

USA: +1 330 486 0001
fa-info@us.pepperl-fuchs.com

Deutschland: +49 621 776 1111
fa-info@de.pepperl-fuchs.com

Singapur: +65 6779 9091
fa-info@sg.pepperl-fuchs.com

PEPPERL+FUCHS

Technische Daten

Normen- und Richtlinienkonformität	
Normenkonformität	
NAMUR	EN 60947-5-6:2000
Normen	EN 60947-5-2:2007 IEC 60947-5-2:2007
Zulassungen und Zertifikate	
CCC-Zulassung	Produkte, deren max. Betriebsspannung ≤ 36 V ist, sind nicht zulassungspflichtig und daher nicht mit einer CCC-Kennzeichnung versehen.
Umgebungsbedingungen	
Umgebungstemperatur	-10 ... 65 °C (14 ... 149 °F)
Mechanische Daten	
Anschlussart	Lötanschluss
Gehäusematerial	PA
Stirnfläche	PA
Schutzart	IP67

Anschluss

