

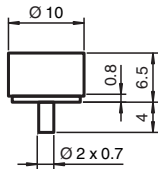
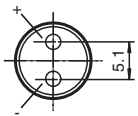
Sensor inductivo

921LC2

- Serie base
- 2 mm enrasado



Dimensiones



Datos técnicos

Datos generales

Función de conmutación		Normalmente cerrado (NC)
Tipo de salida		NAMUR
Distancia de conmutación de medición	s_n	2 mm
Instalación		enrasado
Distancia de conmutación asegurada	s_a	0 ... 1,62 mm
Tipo de salida		2-hilos

Datos característicos

Tensión nominal	U_o	8,2 V
Tensión de trabajo	U_B	5 ... 15 V
Frecuencia de conmutación	f	0 ... 1000 Hz
Consumo de corriente		
Placa de medición no detectada		min. 2,7 mA
Placa de medición detectada		$\leq 1,8$ mA

Conformidad con Normas y Directivas

Conformidad con la normativa		
NAMUR		EN 60947-5-6:2000

Fecha de publicación: 2024-05-28 Fecha de edición: 2024-06-07 : 450097_spa.pdf

Consulte "Notas generales sobre la información de los productos de Pepperl+Fuchs".

Pepperl+Fuchs Group
www.pepperl-fuchs.com

EE. UU.: +1 330 486 0001
fa-info@us.pepperl-fuchs.com

Alemania: +49 621 776 1111
fa-info@de.pepperl-fuchs.com

Singapur: +65 6779 9091
fa-info@sg.pepperl-fuchs.com

PEPPERL+FUCHS

Datos técnicos

Estándares	EN IEC 60947-5-2
Autorizaciones y Certificados	
Autorización CCC	Los productos cuya tensión de trabajo máx. ≤ 36 V no llevan el marcado CCC, ya que no requieren aprobación.
Condiciones ambientales	
Temperatura ambiente	-10 ... 65 °C (14 ... 149 °F)
Datos mecánicos	
Tipo de conexión	Conexión de soldadura
Material de la carcasa	PA
Superficie frontal	PA
Grado de protección	IP67
Dimensiones	
Longitud	6,5 mm
Diámetro	10 mm

Conexión

