



### Bestellbezeichnung

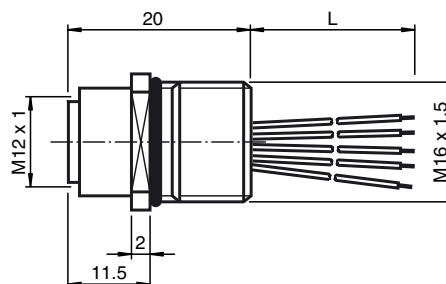
**V15-M16-500**

Einbauadapter, M12/M16, 5-polig

### Merkmale

- Vorderwand-/Schraubmontage
- Geeignet für 2-, 3- und 4-Draht-Technik
- SPEEDCON-Technik

### Abmessungen



### Technische Daten

#### Allgemeine Daten

Polzahl	5
Anschluss 1	Buchse
Bauform 1	gerade
Gewinde 1	M12
Anschluss 2	freies Leitungsende
UL File Number	E191152

#### Elektrische Daten

Betriebsspannung	$U_B$	max. 60 V DC
Prüfspannung		> 2000 V <sub>eff</sub> AC
Betriebsstrom	$I_B$	max. 4 A
Durchgangswiderstand		< 3 mΩ
Isolationswiderstand		≥ 100 MΩ

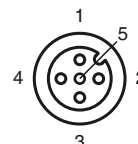
#### Umgebungsbedingungen

Umgebungstemperatur	-40 ... 85 °C (-40 ... 185 °F)
Verschmutzungsgrad	3

#### Mechanische Daten

Stiftdurchmesser	1 mm
Schutzart	IP67
Anschluss	Einzellitzen Cu-verzinkt, Ø1,2 ±0,07 mm
Material	
Kontakte	CuZn
Kontaktoberfläche	Au
Gewindebuchsen	Zink-Druckguss, vernickelt
Dichtung	FKM
Aderisolation	TPE
Kabel	
Aderzahl	5
Aderquerschnitt	0,34 mm <sup>2</sup>
Leiteraufbau	7 x 0,25 mm Ø
Länge	L = 500 mm

### Elektrischer Anschluss

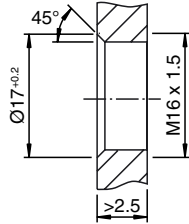


## Elektrischer Anschluss

1 )	-----	BN
2 )	-----	WH
3 )	-----	BU
4 )	-----	BK
5 )	-----	GY

## Hinweise

Gehäuseausschnitt für M16-Befestigungsgewinde, Montagewand mit Gewinde:



Gehäuseausschnitt für M16-Befestigungsgewinde, Montagewand mit Durchgangsbohrung (Alternativ mit Fläche als Verdrehschutz):

