



### Referencia de pedido

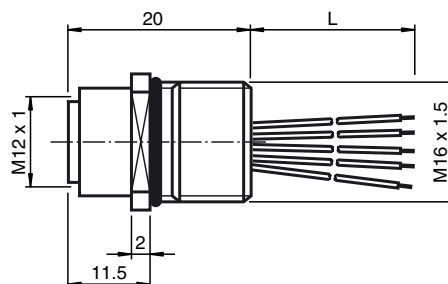
**V15-M16-500**

Adaptador de montaje M12/M16 de 5 polos

### Características

- Montaje en la pared delantera/atornillado
- Adecuado para la técnica de 2, 3 y 4 hilos
- Técnica SPEEDCON

### Dimensiones



### Datos técnicos

#### Datos generales

Nº de polos	5
Conexión 1	Conector hembra
Tipo 1	recto
Rosca 1	M12
Conexión 2	Terminal de línea libre
Número UL File	E191152

#### Datos eléctricos

Tensión de trabajo	$U_B$	máx. 60 V CC
Tensión de prueba		> 2000 V <sub>eff</sub> CA
Corriente de trabajo	$I_B$	máx. 4 A
Resistencia de tránsito		< 3 mΩ
Resistencia del aislamiento		≥ 100 MΩ

#### Condiciones ambientales

Temperatura ambiente	-40 ... 85 °C (-40 ... 185 °F)
Grado de ensuciamiento	3

#### Datos mecánicos

Díametro de pins	1 mm
Grado de protección	IP67
Conexión	Cables trenzados aislados estañados con cobre, Ø1,2 ±0,07 mm

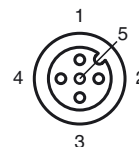
#### Material

Contactos	CuZn
Superficie de contacto	Au
Bornas de rosca	Fundición de cinc, niquelado
Junta	FKM
Aislamiento del hilo	TPE

#### Cable

Número de núcleos	5
Sección transversal	0,34 mm <sup>2</sup>
Montaje de escalera	7 x 0,25 mm Ø
Longitud	L 500 mm

### Conexión eléctrica

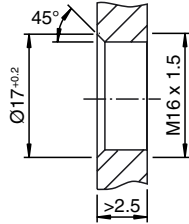


**Conexión eléctrica**

1 )	-----	BN
2 )	-----	WH
3 )	-----	BU
4 )	-----	BK
5 )	-----	GY

**Notas**

Sección de carcasa para rosca de fijación M16, pared de montaje con rosca:



Sección de carcasa para rosca de fijación M16, pared de montaje con orificio pasante (de forma alternativa, con superficie como protección contra la torsión):

