

Caja de montaje

V1-PG9-500

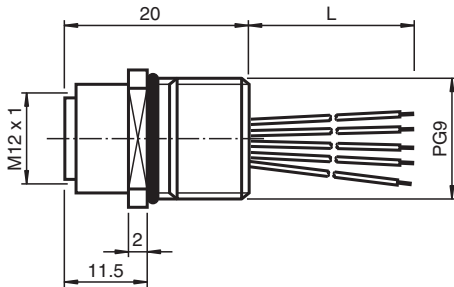


- Montaje en la pared delantera/atornillado
- Adecuado para la técnica de 2, 3 y 4 hilos

Receptáculo hembra, M12/PG9, 4 patillas



Dimensiones



Datos técnicos

Datos generales

Conector 1	
Conexión	Conector hembra
Tipo	M12
Estilo	recto
Bloqueo	conexión de tornillo
Nº de polos	4
Codificación	Código A
Conector 2	
Conexión	Terminal de línea libre

Datos eléctricos

Tensión de trabajo	U_B	máx. 250 V CA/CC
Tensión de prueba		> 2000 V _{eff} CA
Corriente de trabajo	I_B	máx. 4 A
Resistencia de tránsito		< 3 mΩ
Resistencia del aislamiento		min. 100 MΩ

Conformidad

Grado de protección	EN 60529
Conector	conector enchufable M12x1 : IEC 61076-2-101
Combustibilidad	UL 94

Autorizaciones y Certificados

Número UL File	E191152
----------------	---------

Fecha de publicación: 2025-02-17 Fecha de edición: 2025-02-17 : 456934_spa.pdf

Consulte "Notas generales sobre la información de los productos de Pepperl+Fuchs".

Pepperl+Fuchs Group
www.pepperl-fuchs.com

EE. UU.: +1 330 486 0001
fa-info@us.pepperl-fuchs.com

Alemania: +49 621 776 1111
fa-info@de.pepperl-fuchs.com

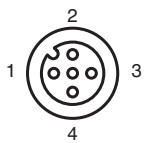
Singapur: +65 6779 9091
fa-info@sg.pepperl-fuchs.com

PEPPERL+FUCHS

Datos técnicos

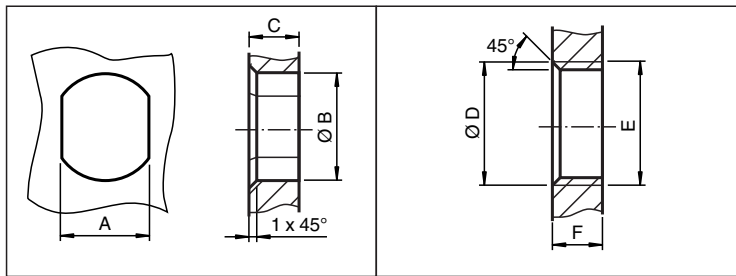
Condiciones ambientales		
Temperatura ambiente		
Cable, instalación fija		-40 ... 85 °C (-40 ... 185 °F)
Cable flexible		-25 ... 85 °C (-13 ... 185 °F)
Grado de ensuciamiento		3
Datos mecánicos		
Clavija		
Ciclos de contacto		min. 100
Grado de protección		IP67
Conexión		Cables trenzados aislados estañados con cobre, Ø1,2 ±0,07 mm
Cable		
Número de núcleos		4
Sección transversal		0,34 mm ²
Color de núcleos		Núcleo 1: marrón Núcleo 2: blanca Núcleo 3: azul Núcleo 4: negro
Longitud	L	500 mm
Montaje		Montaje delantero PG9 , Par de apriete: 3 ... 4 Nm
Masa		19,3 g
Material		
Clavija		
Conexión de tornillo		Fundición de cinc, niquelado
Junta		FKM
Superficie de contacto		chapado en oro (Au)
Combustibilidad		V-0
Cable		
Aislamiento del hilo		TPE
Información general		
Volumen de suministro		Tuerca de bloqueo no incluida

Conexión



1)	BN
2)	WH
3)	BU
4)	BK

Montaje



	A	B	C	D	E	F
M8	7.1 ^{+0.1}	Ø 8.2 ^{+0.1}	2 - 4 mm	-	M8x0.5	2 - 4 mm
M12	11 ^{+0.1}	Ø 12.2 ^{+0.1}	< 4 mm	-	M12x1	< 4.5 mm
M16	13.5 ^{+0.1}	Ø 16.1	< 4.5 mm	Ø 17 ^{+0.2}	M16x1.5	> 2.5 mm
M20	13.5 ^{+0.1}	Ø 20.1	-	Ø 20 ^{+0.2}	M20x1.5	< 6 mm
PG9	13.5 ^{+0.1}	Ø 15.3 ^{+0.1}	< 4.5 mm	Ø 16	PG9	> 2.5 mm
PG13.5	18.8 ^{+0.1}	Ø 20.5 ^{+0.1}	-	Ø 22 ^{±0.1}	PG13.5	-