



Referencia de pedido

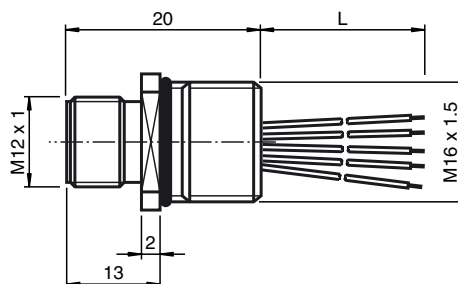
V15S-M16-500

Adaptador de montaje M12/M16 de 5 polos

Características

- Montaje en la pared delantera/atornillado
- Adecuado para la técnica de 2, 3 y 4 hilos

Dimensiones



Datos técnicos

Datos generales

Nº de polos	5
Conexión 1	conectores, recto
Tipo 1	recto
Rosca 1	M12
Conexión 2	Terminal de línea libre
Número UL File	E191152

Datos eléctricos

Tensión de trabajo	U_B	máx. 60 V CC
Tensión de prueba		> 2000 V _{eff} CA
Corriente de trabajo	I_B	máx. 4 A
Resistencia de tránsito		< 3 mΩ
Resistencia del aislamiento		≥ 100 MΩ

Condiciones ambientales

Temperatura ambiente	-25 ... 85 °C (-13 ... 185 °F)
Grado de ensuciamiento	3

Datos mecánicos

Diametro de pins	1 mm
Grado de protección	IP67
Conexión	Cables trenzados aislados estañados con cobre, Ø1,2 ±0,07 mm

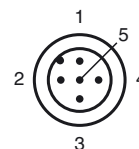
Material

Contactos	CuZn
Superficie de contacto	Au
Conectores	Fundición de cinc, niquelado
Junta	NBR
Aislamiento del hilo	TPE

Cable

Hilos	5 x 0,34 mm ²
Número de núcleos	5
Sección transversal	0,34 mm ²
Montaje de escalera	7 x 0,25 mm Ø
Longitud	L 500 mm
Montaje	Montaje delantero

Conexión eléctrica

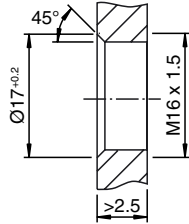


Conexión eléctrica

1	—————	BN
2	—————	WH
3	—————	BU
4	—————	BK
5	—————	GY

Notas

Sección de carcasa para rosca de fijación M16, pared de montaje con rosca:



Sección de carcasa para rosca de fijación M16, pared de montaje con orificio pasante (de forma alternativa, con superficie como protección contra la torsión):

