

Adaptador de montaje V19S-M16-500

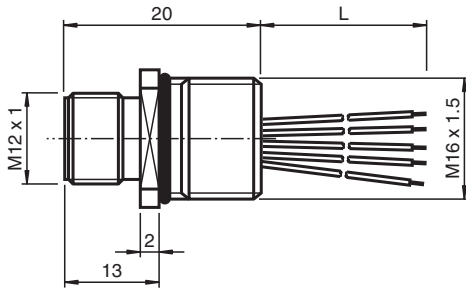


- Montaje en la pared delantera/atornillado

Adaptador de montaje M12/M16 de 8 polos



Dimensiones



Datos técnicos

Datos generales

Conector 1	
Conexión	conectores, recto
Tipo	M12
Estilo	recto
Bloqueo	conexión de tornillo
Nº de polos	8
Codificación	Código A
Conector 2	
Conexión	Terminal de línea libre

Datos eléctricos

Tensión de trabajo	U_B	máx. 30 V CA/CC
Tensión de prueba		> 2000 V _{eff} CA
Corriente de trabajo	I_B	máx. 2 A
Resistencia de tránsito		< 3 mΩ
Resistencia del aislamiento		min. 100 MΩ

Conformidad

Grado de protección	EN 60529
Conector	conector enchufable M12x1 : IEC 61076-2-101
Combustibilidad	UL 94

Condiciones ambientales

Temperatura ambiente	
----------------------	--

Fecha de publicación: 2025-02-17 Fecha de edición: 2025-02-17 : 456938_spa.pdf

Consulte "Notas generales sobre la información de los productos de Pepperl+Fuchs".

Pepperl+Fuchs Group
www.pepperl-fuchs.com

EE. UU.: +1 330 486 0001
fa-info@us.pepperl-fuchs.com

Alemania: +49 621 776 1111
fa-info@de.pepperl-fuchs.com

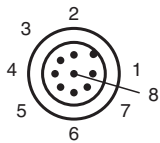
Singapur: +65 6779 9091
fa-info@sg.pepperl-fuchs.com

PEPPERL+FUCHS

Datos técnicos

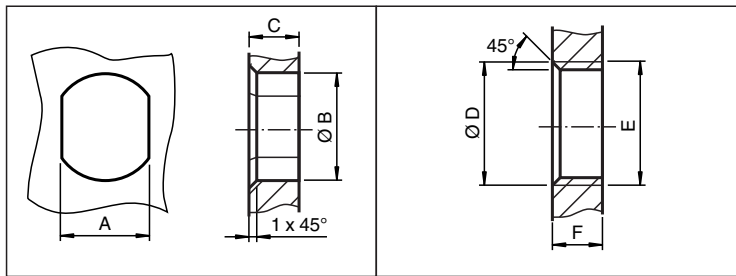
Cable, instalación fija		-40 ... 85 °C (-40 ... 185 °F)
Cable flexible		-25 ... 85 °C (-13 ... 185 °F)
Grado de ensuciamiento		3
Datos mecánicos		
Clavija		
Ciclos de contacto		min. 100
Grado de protección		IP65 / IP67
Conexión		Cables trenzados aislados estañados con cobre, Ø1.15 ±0.07?mm
Cable		
Número de núcleos		8
Sección transversal		0,25 mm ²
Color de núcleos		Núcleo 1: blanca Núcleo 2: marrón Núcleo 3: verde Núcleo 4: amarillo Núcleo 5: gris Núcleo 6: fucsia Núcleo 7: azul Núcleo 8: rojo
Construcción del núcleo		14 x 0,15 mm Ø AWG 24
Longitud	L	500 mm
Montaje		Montaje delantero M16 , Par de apriete: 3 ... 4 Nm
Masa		24 g
Material		
Clavija		
Conexión de tornillo		Fundición de cinc, niquelado
Junta		FKM
Superficie de contacto		chapado en oro (Au)
Combustibilidad		V-0
Cable		
Aislamiento del hilo		TPE
Información general		
Volumen de suministro		Tuerca de bloqueo no incluida

Conexión



1	—	WH
2	—	BN
3	—	GN
4	—	YE
5	—	GY
6	—	PK
7	—	BU
8	—	RD

Montaje



	A	B	C	D	E	F
M8	7.1 ^{+0.1}	Ø 8.2 ^{+0.1}	2 - 4 mm	-	M8x0.5	2 - 4 mm
M12	11 ^{+0.1}	Ø 12.2 ^{+0.1}	< 4 mm	-	M12x1	< 4.5 mm
M16	13.5 ^{+0.1}	Ø 16.1	< 4.5 mm	Ø 17 ^{+0.2}	M16x1.5	> 2.5 mm
M20	13.5 ^{+0.1}	Ø 20.1	-	Ø 20 ^{+0.2}	M20x1.5	< 6 mm
PG9	13.5 ^{+0.1}	Ø 15.3 ^{+0.1}	< 4.5 mm	Ø 16	PG9	> 2.5 mm
PG13.5	18.8 ^{+0.1}	Ø 20.5 ^{+0.1}	-	Ø 22 ^{±0.1}	PG13.5	-