

Prise encastrée

V1S-PG9-500

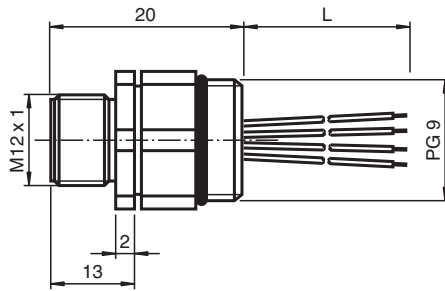


- Montage sur face avant/vissé
- Convient pour la technique 2, 3 ou 4 fils

Embase mâle, M12/PG9, 4 broches



Dimensions



Données techniques

Caractéristiques générales		
nombre de pôles		4
Raccordement 1		Connecteur mâle
Forme constructive 1		droit
Filetage 1		M12
Raccordement 2		Extrémité de câble libre
numéro de fichier UL		E191152
Caractéristiques électriques		
Tension d'emploi	U_B	max. 250 V
Tension de claquage		2000 V C.A.
Courant d'emploi	I_B	max. 4 A
résistance de continuité		< 3 m Ω
RÃ©sistance d'isolement		min. 20 M Ω
Conditions environnementales		
Température ambiante		-25 ... 85 °C (-13 ... 185 °F) mobile -40 ... 85 °C (-40 ... 185 °F) fixe
Degré de pollution		3

Date de publication: 2023-08-14 Date d'édition: 2023-08-14 : 456939_fra.pdf

Reportez-vous aux « Remarques générales sur les informations produit de Pepperl+Fuchs ».

Groupe Pepperl+Fuchs
www.pepperl-fuchs.com

États-Unis : +1 330 486 0001
fa-info@us.pepperl-fuchs.com

Allemagne : +49 621 776 1111
fa-info@de.pepperl-fuchs.com

Singapour : +65 6779 9091
fa-info@sg.pepperl-fuchs.com

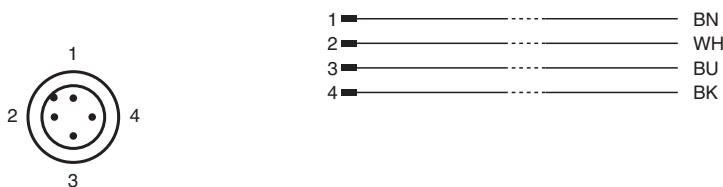
 PEPPERL+FUCHS

Données techniques

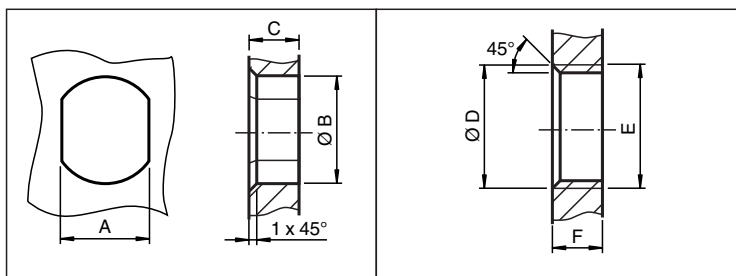
Caractéristiques mécaniques

diamètre de broche		1 mm
Degré de protection		IP67
Raccordement		Câbles simples en cuivre, Ø1,2 ±0,07 mm
Matériau		
contacts		CuZn
surface de contact		Ni/Au
Douilles taraudées		Zinc moulé sous pression, nickelé
joint d'étanchéité		NBR
isolation de fil		TPE
Câble		
Nombre de composants		4
Section des fils		0,34 mm ²
Conception du conducteur		7 x 0,25 mm Ø
Longueur	L	500 mm
Montage		Montage avant PG9

Affectation des broches




Montage



	A	B	C	D	E	F
M8	7.1 ^{+0.1}	Ø 8.2 ^{+0.1}	2 - 4 mm	-	M8x0.5	2 - 4 mm
M12	11 ^{+0.1}	Ø 12.2 ^{+0.1}	< 4 mm	-	M12x1	< 4.5 mm
M16	13.5 ^{+0.1}	Ø 16.1	< 4.5 mm	Ø 17 ^{+0.2}	M16x1.5	> 2.5 mm
M20	13.5 ^{+0.1}	Ø 20.1	-	Ø 20 ^{+0.2}	M20x1.5	< 6 mm
PG9	13.5 ^{+0.1}	Ø 15.3 ^{+0.1}	< 4.5 mm	Ø 16	PG9	> 2.5 mm
PG13.5	18.8 ^{+0.1}	Ø 20.5 ^{+0.1}	-	Ø 22 ^{±0.1}	PG13.5	-

Accessoires

	LOCKNUT PG9 NICKEL BRASS	Écrou, laiton nickelé
---	---------------------------------	-----------------------