

Einbaustecker

V1S-PG9-500

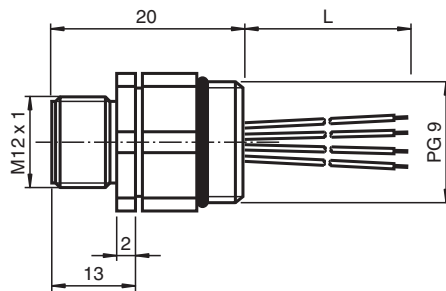


- Vorderwand-/Schraubmontage
- Geeignet für 2-, 3- und 4-Draht-Technik

Einbaustecker, M12/PG9, 4-polig



Abmessungen



Technische Daten

Allgemeine Daten

Polzahl	4
Anschluss 1	Stecker
Bauform 1	gerade
Gewinde 1	M12
Anschluss 2	freies Leitungsende
UL File Number	E191152

Elektrische Daten

Betriebsspannung	U_B	max. 250 V
Prüfspannung		2000 V AC
Betriebsstrom	I_B	max. 4 A
Durchgangswiderstand		< 3 m Ω
Isolationswiderstand		min. 20 M Ω

Umgebungsbedingungen

Umgebungstemperatur	-25 ... 85 °C (-13 ... 185 °F) bewegt -40 ... 85 °C (-40 ... 185 °F) fest verlegt
Verschmutzungsgrad	3

Veröffentlichungsdatum: 2023-08-14 Ausgabedatum: 2023-08-14 Dateiname: 456939_ger.pdf

Beachten Sie „Allgemeine Hinweise zu Pepperl+Fuchs-Produktinformationen“.

Pepperl+Fuchs-Gruppe
www.pepperl-fuchs.com

USA: +1 330 486 0001
fa-info@us.pepperl-fuchs.com

Deutschland: +49 621 776 1111
fa-info@de.pepperl-fuchs.com

Singapur: +65 6779 9091
fa-info@sg.pepperl-fuchs.com

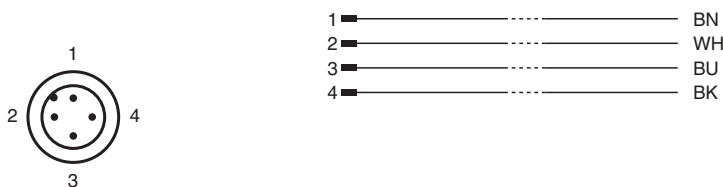
PEPPERL+FUCHS

Technische Daten

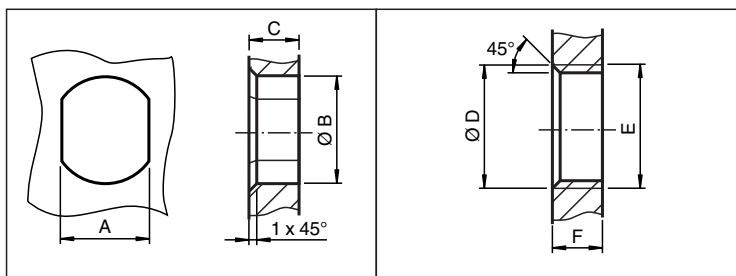
Mechanische Daten

Stiftdurchmesser	1 mm	
Schutzart	IP67	
Anschluss	Einzellitzen Cu-verzinkt, Ø1,2 ±0,07 mm	
Material		
Kontakte	CuZn	
Kontaktoberfläche	Ni/Au	
Gewindebuchsen	Zink-Druckguss, vernickelt	
Dichtung	NBR	
Aderisolation	TPE	
Kabel		
Aderzahl	4	
Aderquerschnitt	0,34 mm ²	
Leiteraufbau	7 x 0,25 mm Ø	
Länge	L	500 mm
Montage	Vorderwandmontage PG9	

Anschlussbelegung



Montage




	A	B	C	D	E	F
M8	7.1 ^{+0.1}	Ø 8.2 ^{+0.1}	2 - 4 mm	-	M8x0.5	2 - 4 mm
M12	11 ^{+0.1}	Ø 12.2 ^{+0.1}	< 4 mm	-	M12x1	< 4.5 mm
M16	13.5 ^{+0.1}	Ø 16.1	< 4.5 mm	Ø 17 ^{+0.2}	M16x1.5	> 2.5 mm
M20	13.5 ^{+0.1}	Ø 20.1	-	Ø 20 ^{+0.2}	M20x1.5	< 6 mm
PG9	13.5 ^{+0.1}	Ø 15.3 ^{+0.1}	< 4.5 mm	Ø 16	PG9	> 2.5 mm
PG13.5	18.8 ^{+0.1}	Ø 20.5 ^{+0.1}	-	Ø 22 ^{±0.1}	PG13.5	-

Veröffentlichungsdatum: 2023-08-14 Ausgabedatum: 2023-08-14 Dateiname: 456939_ger.pdf

Beachten Sie „Allgemeine Hinweise zu Pepperl+Fuchs-Produktinformationen“.

Zubehör

	<p>LOCKNUT PG9 NICKEL BRASS</p>	<p>Mutter, Messing vernickelt</p>
---	--	-----------------------------------

Veröffentlichungsdatum: 2023-08-14 Ausgabedatum: 2023-08-14 Dateiname: 456939_ger.pdf

Beachten Sie „Allgemeine Hinweise zu Pepperl+Fuchs-Produktinformationen“.

Pepperl+Fuchs-Gruppe
www.pepperl-fuchs.com

USA: +1 330 486 0001
fa-info@us.pepperl-fuchs.com

Deutschland: +49 621 776 1111
fa-info@de.pepperl-fuchs.com

Singapur: +65 6779 9091
fa-info@sg.pepperl-fuchs.com