



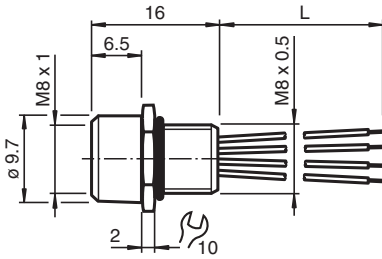
Adaptador de montaje V31-M8-500

- Montaje en la pared delantera/atornillado
- Cables trenzados sin halógeno
- Grado de protección IP67

Receptáculos, M8, 4 clavijas



Dimensiones



Datos técnicos

Datos generales

Conector 1	
Conexión	Conector hembra
Tipo	M8
Estilo	recto
Bloqueo	conexión de tornillo
Nº de polos	4
Codificación	Código A
Conector 2	
Conexión	Terminal de línea libre

Datos eléctricos

Tensión de trabajo	U_B	máx. 48 V AC / 60 V CC
Corriente de trabajo	I_B	máx. 4 A
Resistencia de tránsito		< 3 mΩ

Conformidad

Grado de protección	EN 60529
Conector	conector enchufable M8x1 : IEC 61076-2-104
Combustibilidad	IEC 60332-1-2
Sin halógenos	IEC 60754-1

Autorizaciones y Certificados

Número UL File	E191152
----------------	---------

Condiciones ambientales

Temperatura ambiente	
----------------------	--

Fecha de publicación: 2025-02-17 Fecha de edición: 2025-02-17 : 456942_spa.pdf

Consulte "Notas generales sobre la información de los productos de Pepperl+Fuchs".

Pepperl+Fuchs Group
www.pepperl-fuchs.com

EE. UU.: +1 330 486 0001
fa-info@us.pepperl-fuchs.com

Alemania: +49 621 776 1111
fa-info@de.pepperl-fuchs.com

Singapur: +65 6779 9091
fa-info@sg.pepperl-fuchs.com

PF PEPPERL+FUCHS

Datos técnicos

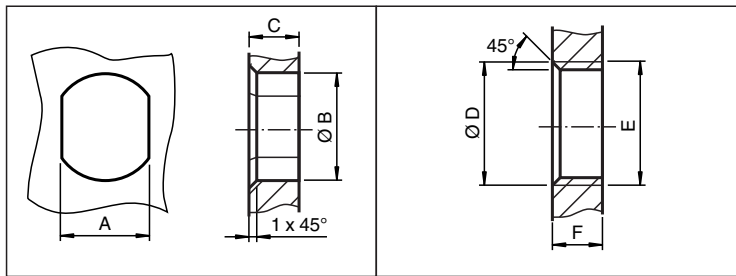
Clavija		-25 ... 85 °C (-13 ... 185 °F)
Cable, instalación fija		-40 ... 105 °C (-40 ... 221 °F)
Cable flexible		-10 ... 105 °C (14 ... 221 °F)
Grado de ensuciamiento		3
Datos mecánicos		
Clavija		
Par de apriete		0,4 Nm
Ciclos de contacto		min. 100
Grado de protección		IP67
Conexión		Cables trenzados aislados estañados con cobre, Ø1,5 ±0,1 mm
Cable		
Número de núcleos		4
Sección transversal		0,25 mm ²
Color de núcleos		Núcleo 1: marrón Núcleo 2: blanca Núcleo 3: azul Núcleo 4: negro
Construcción del núcleo		7 x 0,2 mm Ø AWG 24
Longitud	L	500 mm
Montaje		Montaje delantero M8 , Par de apriete: 0,8 ... 1 Nm
Masa		15 g
Material		
Sin halógenos		si
Clavija		
Conexión de tornillo		latón, niquelado
Junta		FKM
Superficie de contacto		chapado en oro (Au)
Combustibilidad		HB
Cable		
Aislamiento del hilo		PVC
Información general		
Volumen de suministro		Tuerca de bloqueo no incluida

Asignación de conexión



1)	-----	BN
2)	-----	WH
3)	-----	BU
4)	-----	BK

Montaje



	A	B	C	D	E	F
M8	7.1 ^{+0.1}	Ø 8.2 ^{+0.1}	2 - 4 mm	-	M8x0.5	2 - 4 mm
M12	11 ^{+0.1}	Ø 12.2 ^{+0.1}	< 4 mm	-	M12x1	< 4.5 mm
M16	13.5 ^{+0.1}	Ø 16.1	< 4.5 mm	Ø 17 ^{+0.2}	M16x1.5	> 2.5 mm
M20	13.5 ^{+0.1}	Ø 20.1	-	Ø 20 ^{+0.2}	M20x1.5	< 6 mm
PG9	13.5 ^{+0.1}	Ø 15.3 ^{+0.1}	< 4.5 mm	Ø 16	PG9	> 2.5 mm
PG13.5	18.8 ^{+0.1}	Ø 20.5 ^{+0.1}	-	Ø 22 ^{±0.1}	PG13.5	-

Fecha de publicación: 2025-02-17 Fecha de edición: 2025-02-17 : 456942_spa.pdf

Consulte "Notas generales sobre la información de los productos de Pepperl+Fuchs".

Pepperl+Fuchs Group
www.pepperl-fuchs.com

EE. UU.: +1 330 486 0001
fa-info@us.pepperl-fuchs.com

Alemania: +49 621 776 1111
fa-info@de.pepperl-fuchs.com

Singapur: +65 6779 9091
fa-info@sg.pepperl-fuchs.com

 **PEPPERL+FUCHS**