

Adaptador de montaje

V31S-M8-500

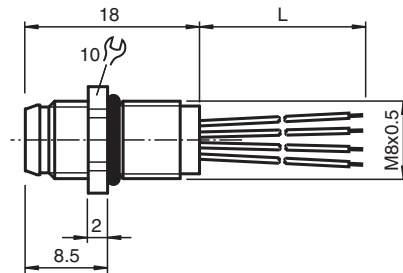


- Montaje en la pared delantera/atornillado
- Cables trenzados sin halógeno
- Grado de protección IP67

Receptáculos, M8, 4 clavijas



Dimensiones



Para ver las dimensiones, consulte la tabla de datos.

La imagen y el esquema son genéricos para este tipo de dispositivo y pueden diferir de la variante específica.

Datos técnicos

Datos generales

Conector 1	
Conexión	conectores, recto
Tipo	M8
Estilo	recto
Bloqueo	conexión de tornillo
Nº de polos	4
Codificación	Código A
Conector 2	
Conexión	Terminal de línea libre

Datos eléctricos

Tensión de trabajo	U_B	máx. 48 V AC / 60 V CC
Corriente de trabajo	I_B	máx. 4 A
Resistencia de tránsito		< 3 m Ω

Conformidad

Fecha de publicación: 2025-02-17 Fecha de edición: 2025-02-17 : 456944_spa.pdf

Consulte "Notas generales sobre la información de los productos de Pepperl+Fuchs".

Pepperl+Fuchs Group
www.pepperl-fuchs.com

EE. UU.: +1 330 486 0001
fa-info@us.pepperl-fuchs.com

Alemania: +49 621 776 1111
fa-info@de.pepperl-fuchs.com

Singapur: +65 6779 9091
fa-info@sg.pepperl-fuchs.com

PEPPERL+FUCHS

Datos técnicos

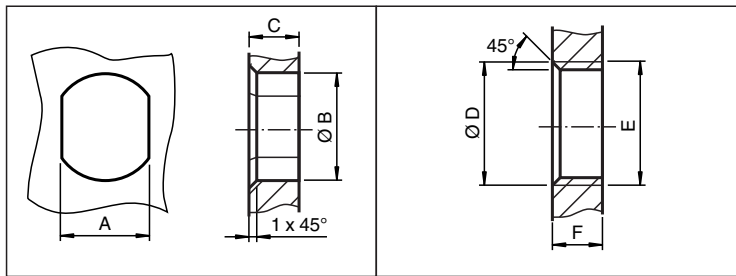
Grado de protección	EN 60529	
Conector	conector enchufable M8x1 : IEC 61076-2-104	
Combustibilidad	IEC 60332-1-2	
Sin halógenos	IEC 60754-1	
Autorizaciones y Certificados		
Número UL File	E191152	
Condiciones ambientales		
Temperatura ambiente		
Clavija	-25 ... 85 °C (-13 ... 185 °F)	
Cable, instalación fija	-40 ... 105 °C (-40 ... 221 °F)	
Cable flexible	-10 ... 105 °C (14 ... 221 °F)	
Grado de ensuciamiento	3	
Datos mecánicos		
Clavija		
Par de apriete	0,4 Nm	
Ciclos de contacto	min. 100	
Grado de protección	IP67	
Conexión	Cables trenzados aislados estañados con cobre, Ø1,5 ±0,1 mm	
Cable		
Número de núcleos	4	
Sección transversal	0,25 mm ²	
Color de núcleos	Núcleo 1: marrón Núcleo 2: blanca Núcleo 3: azul Núcleo 4: negro	
Construcción del núcleo	7 x 0,2 mm Ø AWG 24	
Longitud	L	500 mm
Montaje	Montaje delantero M8 , Par de apriete: 0,8 ... 1 Nm	
Masa	13,8 g	
Material		
Sin halógenos	si	
Clavija		
Conexión de tornillo	latón, niquelado	
Junta	FKM	
Superficie de contacto	chapado en oro (Au)	
Combustibilidad	HB	
Cable		
Aislamiento del hilo	PVC	
Información general		
Volumen de suministro	Tuerca de bloqueo no incluida	

Asignación de conexión



1	BN
2	WH
3	BU
4	BK

Montaje



	A	B	C	D	E	F
M8	7.1 ^{+0.1}	Ø 8.2 ^{+0.1}	2 - 4 mm	-	M8x0.5	2 - 4 mm
M12	11 ^{+0.1}	Ø 12.2 ^{+0.1}	< 4 mm	-	M12x1	< 4.5 mm
M16	13.5 ^{+0.1}	Ø 16.1	< 4.5 mm	Ø 17 ^{+0.2}	M16x1.5	> 2.5 mm
M20	13.5 ^{+0.1}	Ø 20.1	-	Ø 20 ^{+0.2}	M20x1.5	< 6 mm
PG9	13.5 ^{+0.1}	Ø 15.3 ^{+0.1}	< 4.5 mm	Ø 16	PG9	> 2.5 mm
PG13.5	18.8 ^{+0.1}	Ø 20.5 ^{+0.1}	-	Ø 22 ^{±0.1}	PG13.5	-