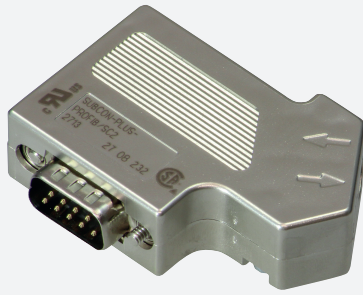


Prise D-Sub 9 broches

LB9001A

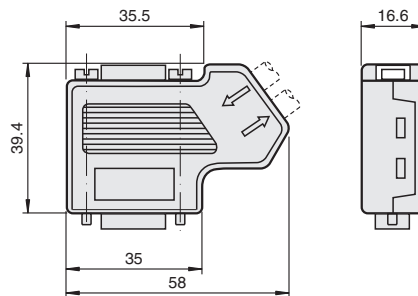


- Pour PROFIBUS DP, MODBUS, RS 485
- Alimentation en câbles en dessous de 35°
- Avec résistance de terminaison pour bus commutable intégrée
- Avec connecteur pour moniteur de bus ou maître de classe 2

Prise D-Sub 9 broches, alimentation en câbles en dessous de 35°



Dimensions



Données techniques

Caractéristiques électriques

Tension assignée	U_r	60 V C.A./C.C.
Courant assigné	I_r	1 A

Interface

Type d'interface	PROFIBUS DP
Vitesse de transfert	max. 12 MBit/s
Brochage du connecteur	3, 5, 6, 8

Conditions environnementales

Température ambiante	-20 ... 75 °C (-4 ... 167 °F)
Température de stockage	-25 ... 80 °C (-13 ... 176 °F)

Caractéristiques mécaniques

Section des fils	max. 1,5 mm ²
Diamètre du câble	7,6 ... 8,4 mm
Presse-étoupe	Bornes à vis
Matériau	
Boîtier	ABS métallisé
Masse	env. 40 g

Date de publication: 2023-06-13 Date d'édition: 2023-06-13 : 542005_fra.pdf

Reportez-vous aux « Remarques générales sur les informations produit de Pepperl+Fuchs ».

Groupe Pepperl+Fuchs
www.pepperl-fuchs.com

États-Unis : +1 330 486 0002
pa-info@us.pepperl-fuchs.com

Allemagne : +49 621 776 2222
pa-info@de.pepperl-fuchs.com

Singapour : +65 6779 9091
pa-info@sg.pepperl-fuchs.com

PEPPERL+FUCHS

Données techniques

Dimensions	(l. x H. x P.) 58 mm x 39,4 mm x 16,6 mm
Certifications internationales	
Certification Marine	
Lloyd Register	15/20021
DNV GL marine	TAA0000034
American Bureau of Shipping	T1450280/UN
Bureau Veritas Marine	22449/B0 BV