

Merkmale

- Erlaubt die direkte Verbindung eines VisuNet Remote Monitors zu einem virtuellen Emerson DeltaV-System

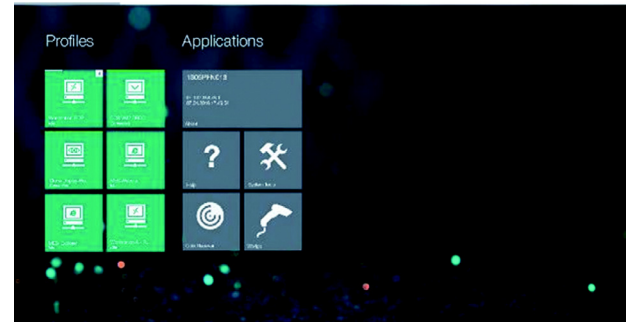
Applikation

Bei den VisuNet Remote Monitoren (VisuNet RMs) von Pepperl+Fuchs handelt es sich um Thin-Client-Lösungen für die Industrie, die Bedienern eine vereinfachte, moderne Benutzeroberfläche bieten. Die Firmware eines VisuNet RM, genannt VisuNet RM Shell, ermöglicht Benutzern auf einfache Weise, Zugriff auf Anwendungen zu erhalten, die auf Prozessleitsystemen über Ethernet laufen.

Mit dem DRDC-Lizenzschlüssel für die RM Shell 5 kann der EMERSON DRDC Client in der RM Shell 5 aktiviert werden:

Der EMERSON DeltaV® Remote Desktop Connection (DRDC) Client ermöglicht eine direkte Verbindung zu einem virtualisierten Emerson DeltaV System von einer VisuNet RM. Im sicheren Bereich sind keine zusätzlichen Thin-Clients erforderlich. Zudem können alle Funktionen eines VisuNet RM (z. B. automatische Verbindung, Erkennung eines Verbindungsabbruchs, Backup-Verbindung) für eine DRDC-Verbindung verwendet werden, was Ihnen maximale Zuverlässigkeit in Ihrer Prozessautomatisierungsanwendung bietet.

DRDC License



Software	
Betriebssystem	basiert auf Microsoft Windows 10 IoT Enterprise LTSC
Sprachen	Englisch
Lizenzierung	
Verfügbare Lizenzen	1 Lizenzschlüssel zur Freischaltung der "DeltaV Remote Desktop Connection (DRDC) Client"-Funktionen auf einem VisuNet Remote-Monitor mit vorinstallierter RM Shell 5.x
Installation	RM-Shell-5.x-Lizenzen können nur durch Benutzer mit der Rolle "Administrator" freigeschaltet werden.
Zugehörige Produkte	VisuNet Remote-Monitore mit vorinstallierter RM Shell 5.x

Lizenz-Bundles

Produkt	Anzahl der Lizenzen	Teilenummer
VISUNET-RM-SHELL5-DRDC-5	5	548295
VISUNET-RM-SHELL5-DRDC-10	10	548296
VISUNET-RM-SHELL5-DRDC-30	30	548297
VISUNET-RM-SHELL5-DRDC-50	50	548298