

Sicherheitsauswerter AOS 3230-W

WITT SENSORIC

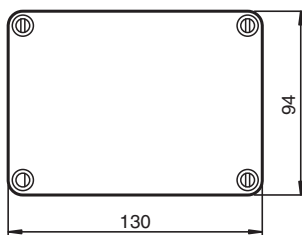
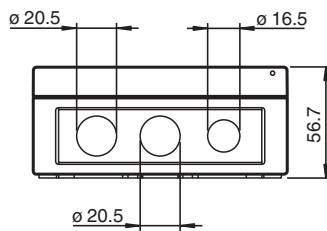
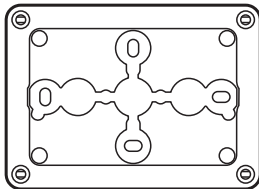


- Sicherheitsschaltgerät
- Sicherheitskategorie 3 nach EN61496-1
- Zur Auswertung der Sicherheitslichtschranke LOW-POWER-SIGNAL

Sicherheitsauswerter



Abmessungen



Technische Daten

Anzeigen/Bedienelemente

| | |
|------------------|---|
| Betriebsanzeige | LED grün: Netz ein (Power on) |
| Funktionsanzeige | LED gelb: Sicherheitskreis unterbrochen LED grün: Sicherheitskreis geschlossen |

Elektrische Daten

| | | |
|-------------------|-------|---------------------|
| Betriebsspannung | U_B | 230 V AC \pm 10 % |
| Leistungsaufnahme | P_0 | max. 6 VA |

Ausgang

| | |
|---------------|-------------------|
| Ausgangstyp | Relais, Schließer |
| Schaltungsart | hellschaltend |

Veröffentlichungsdatum: 2024-02-15 Ausgabedatum: 2024-02-15 Dateiname: 64319247_ger.pdf

Beachten Sie „Allgemeine Hinweise zu Pepperl+Fuchs-Produktinformationen“.

Pepperl+Fuchs-Gruppe
www.pepperl-fuchs.com

USA: +1 330 486 0001
fa-info@us.pepperl-fuchs.com

Deutschland: +49 621 776 1111
fa-info@de.pepperl-fuchs.com

Singapur: +65 6779 9091
fa-info@sg.pepperl-fuchs.com

PF PEPPERL+FUCHS

Technische Daten

| | |
|-----------------------------|--|
| Schaltspannung | 250 V AC / 50 V DC |
| Schaltstrom | max. 1,25 A |
| Anzugs-/Abfallverzögerung | typ. 500 ms |
| Ansprechzeit | ≤ 20 ms |
| Ausgang 1 | |
| Ausgangstyp | Signalausgang Wechsler |
| Schaltspannung | 250 V AC / 50 V DC |
| Schaltstrom | max. 1,25 A |
| Konformität | |
| Funktionale Sicherheit | ISO 13849-1:2015 , Cat. 3 PL d |
| Produktnorm | EN 61000-6-2, EN 61000-6-3 |
| Umgebungsbedingungen | |
| Umgebungstemperatur | 5 ... 55 °C (41 ... 131 °F) |
| Lagertemperatur | -25 ... 65 °C (-13 ... 149 °F) |
| Mechanische Daten | |
| Schutzart | IP66 nach EN 60529 |
| Anschluss | Schraubklemmen , Leitungsquerschnitt 2 x 1 mm ² |
| Material | |
| Gehäuse | Polycarbonat |
| Masse | 590 g |
| Abmessungen | |
| Höhe | 95 mm |
| Breite | 130 mm |
| Tiefe | 57 mm |