

Valutatori di sicurezza

AOS 3230-W

- Unità elaborazione sicurezza
- Classe di sicurezza 3 in conformità alla norma EN61496-1
- Per la valutazione della fotocellula a sbarramento di sicurezza LOW-POWER SIGNAL

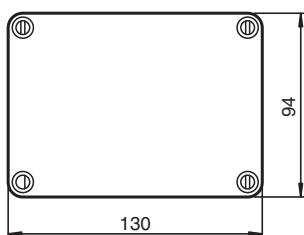
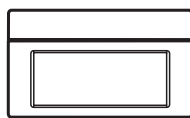
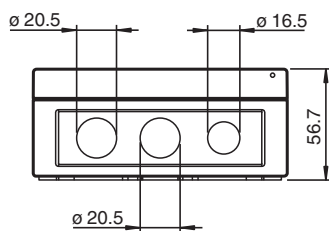
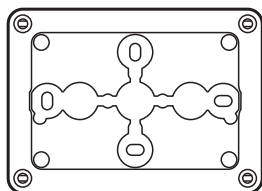
WITTsensoric



Valutatori di sicurezza



Dimensioni



Dati tecnici

Indicatori / Elementi di comando

Visualizzatore di stato	LED verde: rete on (Power on)
Visualizzatore funzioni	LED giallo: Circuito di sicurezza interrotto LED verde: Circuito di sicurezza chiuso

Dati elettrici

Tensione di esercizio	U_B	230 V CA \pm 10%
Consumo (di potenza)	P_0	max. 6 VA

Uscita

Tipo di uscita	relè, contatto NO
Tipo di circuito	Intervento in presenza di luce

Data di edizione: 2024-02-15 Data di stampare: 2024-02-29 : 64319247_ita.pdf

Consultate "Note generali relative alle informazioni sui prodotti Pepperl+Fuchs".

Pepperl+Fuchs Group
www.pepperl-fuchs.com

USA: +1 330 486 0001
fa-info@us.pepperl-fuchs.com

Germania: +49 621 776 1111
fa-info@de.pepperl-fuchs.com

Singapore: +65 6779 9091
fa-info@sg.pepperl-fuchs.com

PF PEPPERL+FUCHS

Dati tecnici

Tensione di uscita	250 V AC / 50 V DC
Corrente di uscita	max. 1,25 A
Ritardo eccitazione/Diseccitazione	tipico 500 ms
Tempo di reazione	≤ 20 ms
Uscita 1	
Tipo di uscita	Uscita del segnale contatto sostitutivo
Tensione di uscita	250 V CA / 50 V c.c.
Corrente di uscita	max. 1,25 A
Conformità	
sicurezza funzionale	ISO 13849-1:2015 , Cat. 3 PL d
Standard di prodotto	EN 61000-6-2, EN 61000-6-3
Condizioni ambientali	
Temperatura ambiente	5 ... 55 °C (41 ... 131 °F)
Temperatura di stoccaggio	-25 ... 65 °C (-13 ... 149 °F)
Dati meccanici	
Grado di protezione	IP66 secondo EN 60529
Collegamento	Morsetti a vite , Sezione cavo 2 x 1 mm ²
Materiale	
Custodia	Policarbonato
Peso	590 g
Dimensioni	
Altezza	95 mm
Larghezza	130 mm
Profondità	57 mm