

Evaluadores de seguridad

AOS 3230-W

- Dispositivo de conexión de seguridad
- Categoría de seguridad 3 según EN 61496-1
- Para evaluar el sensor de detección directa de seguridad CON SEÑAL DE BAJA POTENCIA

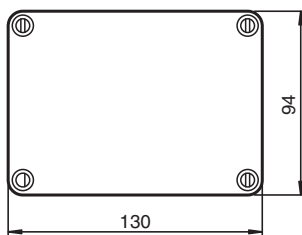
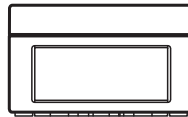
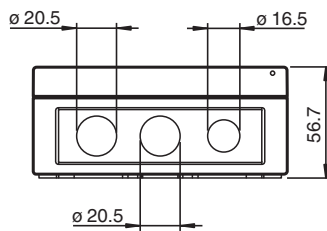
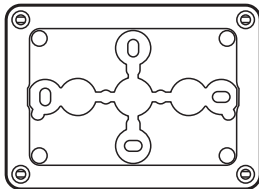
WITTSensoric



Evaluadores de seguridad



Dimensiones



Datos técnicos

Elementos de indicación y manejo

Indicación de trabajo	LED verde: Red on (Power on)
Indicación de la función	LED amarillo: Circuito de seguridad interrumpido LED verde: Circuito de seguridad cerrado

Datos eléctricos

Tensión de trabajo	U_B	230 VCA \pm 10 %
Consumo de potencia	P_0	máx. 6 VA

Salida

Tipo de salida	Relé, contacto NC
Tipo de conmutación	Conmutación claro

Fecha de publicación: 2024-02-15 Fecha de edición: 2024-02-22 : 64319247_spa.pdf

Consulte "Notas generales sobre la información de los productos de Pepperl+Fuchs".

Pepperl+Fuchs Group
www.pepperl-fuchs.com

EE. UU.: +1 330 486 0001
fa-info@us.pepperl-fuchs.com

Alemania: +49 621 776 1111
fa-info@de.pepperl-fuchs.com

Singapur: +65 6779 9091
fa-info@sg.pepperl-fuchs.com

PEPPERL+FUCHS

Datos técnicos

Tensión de conmutación	250 V CA / 50 V CC
Corriente de conmutación	máx. 1,25 A
Retardo de arranque/Caida	tip. 500 ms
Tiempo de respuesta	≤ 20 ms
Salida 1	
Tipo de salida	Salida señal contacto conmutado
Tensión de conmutación	250 V CA / 50 V CC
Corriente de conmutación	máx. 1,25 A
Conformidad	
Seguridad funcional	ISO 13849-1:2015 , Cat. 3 PL d
Norma del producto	EN 61000-6-2, EN 61000-6-3
Condiciones ambientales	
Temperatura ambiente	5 ... 55 °C (41 ... 131 °F)
Temperatura de almacenaje	-25 ... 65 °C (-13 ... 149 °F)
Datos mecánicos	
Grado de protección	IP66 según EN 60529
Conexión	Terminales de rosca , sección transversal cable 2 x 1 mm ²
Material	
Carcasa	Policarbonato
Masa	590 g
Dimensiones	
Altura	95 mm
Anchura	130 mm
Profundidad	57 mm