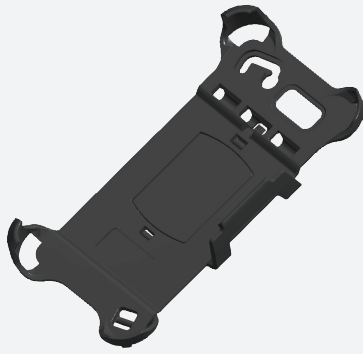


# Halterung

## CR-EX S02



- Exakte Passform und perfekter Halt
- Einfaches Einsetzen und Entnehmen des Gerätes möglich
- Leichtes und müheloses Anbringen und Entfernen an/von einer Halterung mit 4QuickFix Mount
- Alle Bedienelemente des Smartphones sind frei zugänglich
- Die Halterung kann als Ständer fungieren

Halterungsschale für Smart-Ex 02

### Technische Daten

#### Allgemeine Daten

Farbe schwarz

#### Mechanische Daten



Material Antistatischer Kunststoff

Masse ca. 67 g

#### Passende Serien

Serie Smart-Ex® 02

### Passende Systemkomponenten

	<b>RL ID01</b>	Einziehbares Lanyard für vielseitige Einsatzzwecke
	<b>SC-Ex</b>	Federklammer mit 4QuickFix

Veröffentlichungsdatum: 2023-01-16 Ausgabedatum: 2023-01-16 Dateiname: 70106225\_ger.pdf

Beachten Sie „Allgemeine Hinweise zu Pepperl+Fuchs-Produktinformationen“.