

czujnik pola magnetycznego

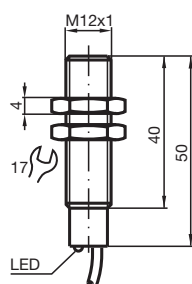
MMB70-12GH50-1N



- Seria komfort
- 70 mm, montaż wpuszczany



Wymiary



Dane techniczne

Dane ogólne

Funkcja przełączania		Normalnie otwarte (NO)
Rodzaj wyjścia		NAMUR
Nominalny zasięg działania	s_n	5 ... 70 mm
Instalacja		zabudowany, w metalach niemagnetycznych
Rodzaj wyjścia		2-przewodowy

Parametry

Napięcie znamionowe	U_o	8,2 V (R_i ok. 1 k Ω)
Częstotliwość przełączania	f	0 ... 1000 Hz
Pobór prądu		
Magnes wykryty		$\geq 2,5$ mA
Magnes nie wykryty		≤ 1 mA
Wskaźnik stanu przełączenia		Żółta dioda

Parametry bezpieczeństwa funkcjonalnego

Data publikacji: 2022-03-07 Data wydania: 2022-03-07 : 701 06301 _pol.pdf

Patrz „Uwagi ogólne dotyczące informacji o produktach firmy Pepperl+Fuchs”.

Grupa Pepperl+Fuchs
www.pepperl-fuchs.com

USA: +1 330 486 0001
fa-info@us.pepperl-fuchs.com

Niemcy: +49 621 776 1111
fa-info@de.pepperl-fuchs.com

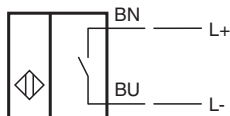
Singapur: +65 6779 9091
fa-info@sg.pepperl-fuchs.com

PEPPERL+FUCHS

Dane techniczne

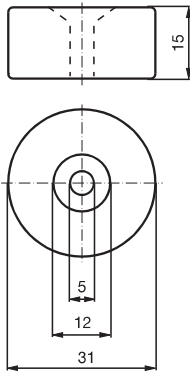
MTTF _d	2828 a
Okres użytkowania (T _M)	20 a
Stopień pokrycia diagnostycznego (DC)	0 %
Zgodność norm i dyrektyw	
Zgodność z normami	
NAMUR	EN 60947-5-6:2000
Normy	EN 60947-5-2:2007 EN 60947-5-2/A1:2012
Zezwolenia i certyfikaty	
Atest IECEX	
Ochrona sprzętu — poziom Ga	IECEX TUN 20.0007
Ochrona sprzętu — poziom Da	IECEX TUN 20.0007
Atest ATEX	
Ochrona sprzętu — poziom Ga	TÜV 20 ATEX 241336
Ochrona sprzętu — poziom Da	TÜV 20 ATEX 241336
Warunki otoczenia	
Temperatura otoczenia	-25 ... 70 °C (-13 ... 158 °F)
Specyfikacja mechaniczna	
Rodzaj złącza	przewód PVC , 2 m
Przekrój kabla	0,34 mm ²
Materiał obudowy	Stal nierdzewna 1.4404 / AISI 316L
Powierzchnia pomiarowa	Stal nierdzewna 1.4404 / AISI 316L
Stopień ochrony	IP67
Informacje ogólne	
Zastosowanie w przestrzeniach zagrożonych wybuchem	patrz instrukcja obsługi

Połączenie

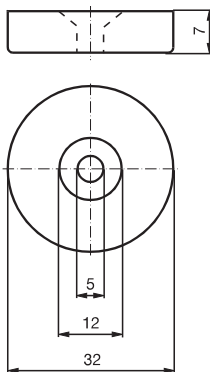


Informacje dodatkowe




MagnesDM 60-31-15



MagnesDM 25-32-07



Akcesoria

	BF 12	Kolnierz montażowy, 12 mm
	DM 60-31-15	Magnes
	DM 25-32-07	Magnes