

# Sensor do campo magnético

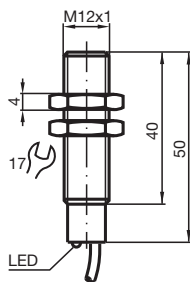
## MMB70-12GH50-1N



- Série Comfort
- 70 mm embutido



### Dimensões



### Dados técnicos

#### Dados gerais

Função de comutação		Normalmente aberto (NA)
Tipo de saída		NAMUR
Intervalo de comutação	$s_n$	5 ... 70 mm
Montagem		nivelado, no metal não magn.
Tipo de saída		de 2 fios

#### Dados característicos

Tensão nominal	$U_o$	8,2 V ( $R_i$ aprox. 1 k $\Omega$ )
Frequência de comutação	f	0 ... 1000 Hz
Consumo de corrente		
Íman abrangido		$\geq 2,5$ mA
Íman não abrangido		$\leq 1$ mA
Indicação do estado de comutação		LED, amarelo

#### Características da segurança funcional

Data de publicação: 2022-03-07 Data de emissão: 2022-03-07 : 70108301\_por.pdf

Consulte as "Notas Gerais sobre as informações de produto da Pepperl+Fuchs".

Grupo Pepperl+Fuchs  
www.pepperl-fuchs.com

EUA.: +1 330 486 0001  
fa-info@us.pepperl-fuchs.com

Alemanha: +49 621 776 1111  
fa-info@de.pepperl-fuchs.com

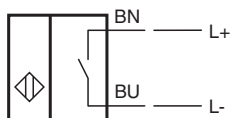
Singapura: +65 6779 9091  
fa-info@sg.pepperl-fuchs.com

 PEPPERL+FUCHS

## Dados técnicos

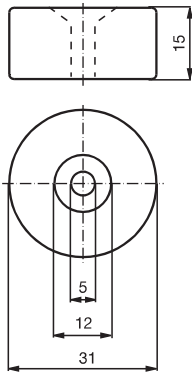
MTTF <sub>d</sub>	2828 a
Vida útil (T <sub>M</sub> )	20 a
Grau de cobertura do diagnóstico (GCD)	0 %
<b>Conformidade de directivas e normas</b>	
Conformidade-padrão	
NAMUR	EN 60947-5-6:2000
Padrões	EN 60947-5-2:2007 EN 60947-5-2/A1:2012
<b>Autorizações certificados</b>	
Aprovação IECEx	
Nível de proteção do equipamento Ga	IECEx TUN 20.0007
Nível de proteção do equipamento Da	IECEx TUN 20.0007
Aprovação ATEX	
Nível de proteção do equipamento Ga	TÜV 20 ATEX 241336
Nível de proteção do equipamento Da	TÜV 20 ATEX 241336
<b>Condições ambiente</b>	
Temperatura ambiente	-25 ... 70 °C (-13 ... 158 °F)
<b>Dados mecânicos</b>	
Tipo de saída	Cabo PVC , 2 m
Secção transversal do condutor	0,34 mm <sup>2</sup>
Material da caixa	Aço inoxidável 1.4404 / AISI 316L
Superfície frotal	Aço inoxidável 1.4404 / AISI 316L
Grau de protecção	IP67
<b>Informações gerais</b>	
Aplicação numa área potencialmente explosiva	ver manual de instruções

## Conexão

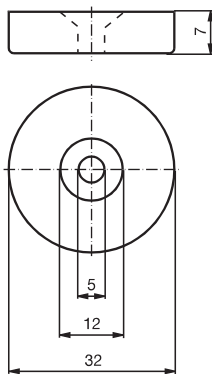


**Informações adicionais**




**Íman DM 60-31-15**



**Íman DM 25-32-07**



**Acessórios**

	<b>BF 12</b>	Flange de montagem, 12 mm
	<b>DM 60-31-15</b>	Ímã
	<b>DM 25-32-07</b>	Ímã

Data de publicação: 2022-03-07 Data de emissão: 2022-03-07 : 70108301\_por.pdf