

# Sensor de campo magnético

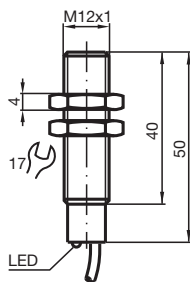
## MMB70-12GH50-1N



- Serie estándar
- 70 mm enrasado



### Dimensiones



### Datos técnicos

#### Datos generales

|                                      |       |                              |
|--------------------------------------|-------|------------------------------|
| Función de conmutación               |       | Normalmente abierto (NA)     |
| Tipo de salida                       |       | NAMUR                        |
| Distancia de conmutación de medición | $s_n$ | 5 ... 70 mm                  |
| Instalación                          |       | enrasado en metal no ferroso |
| Tipo de salida                       |       | 2-hilos                      |

#### Datos característicos

|                                      |       |                                     |
|--------------------------------------|-------|-------------------------------------|
| Tensión nominal                      | $U_o$ | 8,2 V ( $R_i$ aprox. 1 k $\Omega$ ) |
| Frecuencia de conmutación            | f     | 0 ... 1000 Hz                       |
| Consumo de corriente                 |       |                                     |
| Imán detectado                       |       | $\geq 2,5$ mA                       |
| Imán no detectado                    |       | $\leq 1$ mA                         |
| Indicación del estado de conmutación |       | LED, amarillo                       |

#### Datos característicos de seguridad funcional

Fecha de publicación: 2022-03-07 Fecha de edición: 2022-03-07 : 70108301\_spa.pdf

Consulte "Notas generales sobre la información de los productos de Pepperl+Fuchs".

Pepperl+Fuchs Group  
www.pepperl-fuchs.com

EE. UU.: +1 330 486 0001  
fa-info@us.pepperl-fuchs.com

Alemania: +49 621 776 1111  
fa-info@de.pepperl-fuchs.com

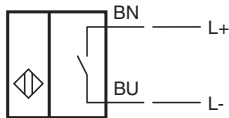
Singapur: +65 6779 9091  
fa-info@sg.pepperl-fuchs.com

PEPPERL+FUCHS

## Datos técnicos

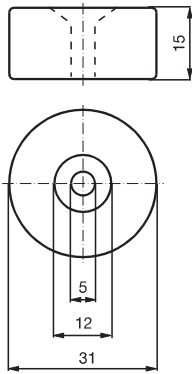
|  |   |
|--|---|
| MTTF <sub>d</sub>                            | 2828 a                                    |
| Duración de servicio (T <sub>M</sub> )       | 20 a                                      |
| Factor de cobertura de diagnóstico (DC)      | 0 %                                       |
| <b>Conformidad con Normas y Directivas</b>   |   |
| Conformidad con la normativa                 |   |
| NAMUR  | EN 60947-5-6:2000                         |
| Estándares                                   | EN 60947-5-2:2007<br>EN 60947-5-2/A1:2012 |
| <b>Autorizaciones y Certificados</b>         |   |
| Autorización IECEX                           |   |
| Nivel de protección del equipo Ga            | IECEX TUN 20.0007                         |
| Nivel de protección del equipo Da            | IECEX TUN 20.0007                         |
| Homologación ATEX                            |   |
| Nivel de protección del equipo Ga            | TÜV 20 ATEX 241336                        |
| Nivel de protección del equipo Da            | TÜV 20 ATEX 241336                        |
| <b>Condiciones ambientales</b>               |   |
| Temperatura ambiente                         | -25 ... 70 °C (-13 ... 158 °F)            |
| <b>Datos mecánicos</b>                       |   |
| Tipo de conexión                             | Cable PVC , 2 m                           |
| Sección transversal                          | 0,34 mm <sup>2</sup>                      |
| Material de la carcasa                       | Acero inoxidable 1.4404 / AISI 316L       |
| Superficie frontal                           | Acero inoxidable 1.4404 / AISI 316L       |
| Grado de protección                          | IP67                                      |
| <b>Información general</b>                   |   |
| Aplicación en campo con peligro de explosión | ver Instrucciones de uso                  |

## Conexión

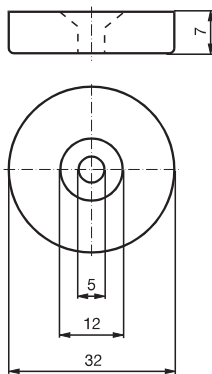


**Información adicional**



**Imán DM 60-31-15**



**Imán DM 25-32-07**



**Accesorios**

|   |                    |  |
|---|--------------------|--|
|  | <b>BF 12</b>       | Brida de fijación, 12 mm                 |
|  | <b>DM 60-31-15</b> | Imán permanente para sensores magnéticos |
|  | <b>DM 25-32-07</b> | Imán permanente para sensores magnéticos |

Fecha de publicación: 2022-03-07 Fecha de edición: 2022-03-07 : 70108301\_spa.pdf