

# Magnetfältsensor

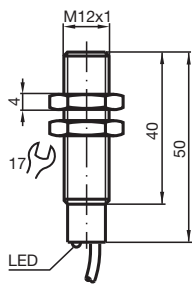
## MMB70-12GH50-1N



- Komfortserie
- 70 mm försänkt



### Mått



### Tekniska data

#### Allmänna specifikationer

Växlingsfunktion		Normalt öppen (NO)
Utgångstyp		NAMUR
Känslavstånd	$s_n$	5 ... 70 mm
Installation		i samma plan, i ej-magn. metall
Anslutnings sätt		2-trådig

#### Specifikationer

Märkspänning	$U_o$	8,2 V ( $R_i$ ca. 1 k $\Omega$ )
Kopplingsfrekvens	f	0 ... 1000 Hz
Strömförbrukning		
Magnet registrerad		$\geq 2,5$ mA
Magnet ej registrerad		$\leq 1$ mA
Funktions indikering		LED, gul

#### Specifikation funktionell säkerhet

Kungöreseidatum: 2022-03-07 Datum för utgåva: 2022-03-07 : 70108301\_swe.pdf

Se "Allmänna kommentarer om produktinformationen från Pepperl+Fuchs".

Pepperl+Fuchs Group  
www.pepperl-fuchs.com

USA: +1 330 486 0001  
fa-info@us.pepperl-fuchs.com

Tyskland: +49 621 776 1111  
fa-info@de.pepperl-fuchs.com

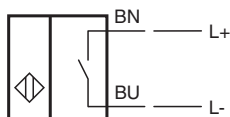
Singapore: +65 6779 9091  
fa-info@sg.pepperl-fuchs.com

**PF** PEPPERL+FUCHS

## Tekniska data

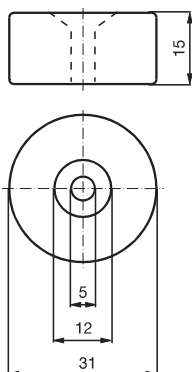
MTTF <sub>d</sub>	2828 a
Livslängd (T <sub>M</sub> )	20 a
Feldetekteringsförmåga (DC)	0 %
<b>Norm- och riktlinjekonformitet</b>	
Standardöverensstämmelse	
NAMUR	EN 60947-5-6:2000
Standarder	EN 60947-5-2:2007 EN 60947-5-2/A1:2012
<b>Godkännanden och certifikat</b>	
IECEX-godkännande	
Utrustning med skyddsnivå Ga	IECEX TUN 20.0007
Utrustning med skyddsnivå Da	IECEX TUN 20.0007
ATEX-godkännande	
Utrustning med skyddsnivå Ga	TÜV 20 ATEX 241336
Utrustning med skyddsnivå Da	TÜV 20 ATEX 241336
<b>Omgivningsförhållande</b>	
Omgivningstemperatur	-25 ... 70 °C (-13 ... 158 °F)
<b>Mekaniska specifikationer</b>	
Anslutnings typ	Kabel PVC , 2 m
Ledartvärsnitt	0,34 mm <sup>2</sup>
Kapslingsmaterial	Rostfritt stål 1.4404 / AISI 316L
Avkännings yta	Rostfritt stål 1.4404 / AISI 316L
Skyddsklass	IP67
<b>Allmän information</b>	
Användning i explosionsfarligt område	se bruksanvisning

## Anslutning

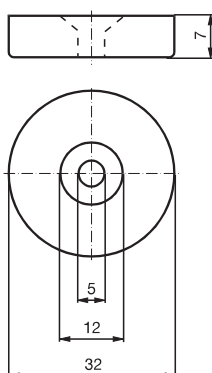


## Ytterligare information




## Magnet DM 60-31-15



## Magnet DM 25-32-07



## Tillbehör

	<b>BF 12</b>	Fäste, 12 mm
	<b>DM 60-31-15</b>	Magnet
	<b>DM 25-32-07</b>	Magnet

Kungörelsedatum: 2022-03-07 Datum för utgåva: 2022-03-07 : 70108301\_swe.pdf

Se "Allmänna kommentarer om produktinformationen från Pepperl+Fuchs".

Pepperl+Fuchs Group  
www.pepperl-fuchs.comUSA: +1 330 486 0001  
fa-info@us.pepperl-fuchs.comTyskland: +49 621 776 1111  
fa-info@de.pepperl-fuchs.comSingapore: +65 6779 9091  
fa-info@sg.pepperl-fuchs.com

**PEPPERL+FUCHS**