

Sensore di campo magnetico

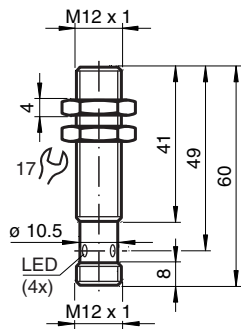
MMB70-12GH50-1N-V1



- Linea comfort
- 70 mm a filo



Dimensioni



Dati tecnici

Dati generali

Funzione di commutazione		Normalmente aperto (NA)
Tipo di uscita		NAMUR
Distanza di comando misura	s_n	5 ... 70 mm
Montaggio incorporato		incorporabile, in metallo amagn.
Tipo di uscita		2-fili

Dati specifici

Tensione nominale	U_o	8,2 V (R_i ca. 1 k Ω)
Frequenza di commutazione	f	0 ... 1000 Hz
Consumo corrente		
Magnete rilevato		$\geq 2,5$ mA
Magnete non rilevato		≤ 1 mA
Display stato elettrico		LED, giallo

Parametri Functional Safety

Data di edizione: 2022-03-07 Data di stampare: 2022-03-07 : 70108302_ita.pdf

Consultate "Note generali relative alle informazioni sui prodotti Pepperl+Fuchs".

Pepperl+Fuchs Group
www.pepperl-fuchs.com

USA: +1 330 486 0001
fa-info@us.pepperl-fuchs.com

Germania: +49 621 776 1111
fa-info@de.pepperl-fuchs.com

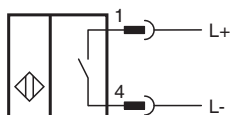
Singapore: +65 6779 9091
fa-info@sg.pepperl-fuchs.com

PEPPERL+FUCHS

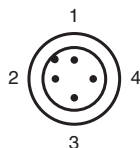
Dati tecnici

MTTF _d	2828 a
Durata dell'utilizzo (T _M)	20 a
Grado di copertura della diagnosi (DC)	0 %
Conformità agli standard e alle direttive	
Standard di conformità	
NAMUR	EN 60947-5-6:2000
Norme	EN 60947-5-2:2007 EN 60947-5-2/A1:2012
Omologazioni e certificati	
Certificazione IECEX	
Livello di protezione delle apparecchiature Ga	IECEX TUN 20.0007
Livello di protezione delle apparecchiature Da	IECEX TUN 20.0007
Approvazione ATEX	
Livello di protezione delle apparecchiature Ga	TÜV 20 ATEX 241336
Livello di protezione delle apparecchiature Da	TÜV 20 ATEX 241336
Condizioni ambientali	
Temperatura ambiente	-25 ... 70 °C (-13 ... 158 °F)
Dati meccanici	
Tipo di collegamento	Connettore a spina M12 x 1 , 4 poli
Materiale della scatola	Acciaio inox 1.4404 / AISI 316L
Superficie anteriore	Acciaio inox 1.4404 / AISI 316L
Grado di protezione	IP67
Informazioni generali	
Uso en área Ex:	vedere le istruzioni per l'uso

Collegamento

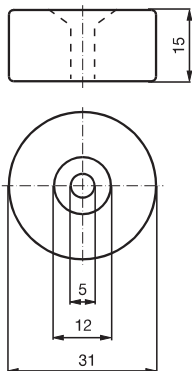


Assegnazione collegamento

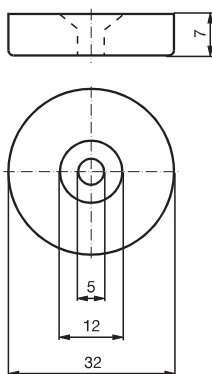


Informazioni aggiuntive




Magnete DM 60-31-15



Magnete DM 25-32-07



Accessori

	BF 12	Flangia di fissaggio, 12 mm
	DM 60-31-15	Magnete
	DM 25-32-07	Magnete

Data di edizione: 2022-03-07 Data di stampare: 2022-03-07 : 70108302_ita.pdf