

Sensor do campo magnético

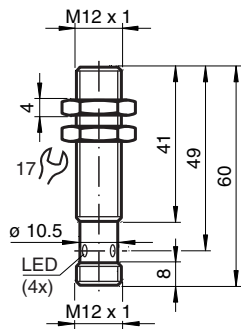
MMB70-12GH50-1N-V1



- Série Comfort
- 70 mm embutido



Dimensões



Dados técnicos

Dados gerais

Função de comutação		Normalmente aberto (NA)
Tipo de saída		NAMUR
Intervalo de comutação	s_n	5 ... 70 mm
Montagem		nivelado, no metal não magn.
Tipo de saída		de 2 fios

Dados característicos

Tensão nominal	U_o	8,2 V (R_i aprox. 1 k Ω)
Frequência de comutação	f	0 ... 1000 Hz
Consumo de corrente		
Íman abrangido		$\geq 2,5$ mA
Íman não abrangido		≤ 1 mA
Indicação do estado de comutação		LED, amarelo

Características da segurança funcional

Data de publicação: 2022-03-07 Data de emissão: 2022-03-07 : 70108302_por.pdf

Consulte as "Notas Gerais sobre as informações de produto da Pepperl+Fuchs".

Grupo Pepperl+Fuchs
www.pepperl-fuchs.com

EUA.: +1 330 486 0001
fa-info@us.pepperl-fuchs.com

Alemanha: +49 621 776 1111
fa-info@de.pepperl-fuchs.com

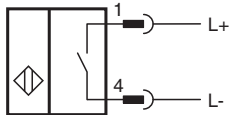
Singapura: +65 6779 9091
fa-info@sg.pepperl-fuchs.com

PEPPERL+FUCHS

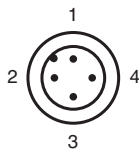
Dados técnicos

MTTF _d	2828 a
Vida útil (T _M)	20 a
Grau de cobertura do diagnóstico (GCD)	0 %
Conformidade de directivas e normas	
Conformidade-padrão	
NAMUR	EN 60947-5-6:2000
Padrões	EN 60947-5-2:2007 EN 60947-5-2/A1:2012
Autorizações certificados	
Aprovação IECEx	
Nível de proteção do equipamento Ga	IECEx TUN 20.0007
Nível de proteção do equipamento Da	IECEx TUN 20.0007
Aprovação ATEX	
Nível de proteção do equipamento Ga	TÜV 20 ATEX 241336
Nível de proteção do equipamento Da	TÜV 20 ATEX 241336
Condições ambiente	
Temperatura ambiente	-25 ... 70 °C (-13 ... 158 °F)
Dados mecânicos	
Tipo de saída	Plugue do conector M12 x 1 , 4 pinos
Material da caixa	Aço inoxidável 1.4404 / AISI 316L
Superfície frontal	Aço inoxidável 1.4404 / AISI 316L
Grau de protecção	IP67
Informações gerais	
Aplicação numa área potencialmente explosiva	ver manual de instruções

Conexão

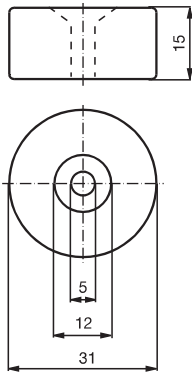


Atribuição de conexão

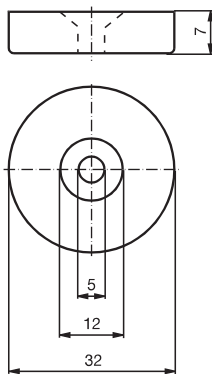


Informações adicionais




Íman DM 60-31-15



Íman DM 25-32-07



Acessórios

	BF 12	Flange de montagem, 12 mm
	DM 60-31-15	Ímã
	DM 25-32-07	Ímã

Data de publicação: 2022-03-07 Data de emissão: 2022-03-07 : 70108302_por.pdf