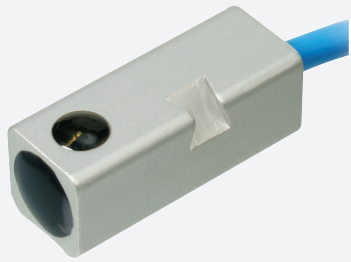


Senzor pro detekci magnetického pole

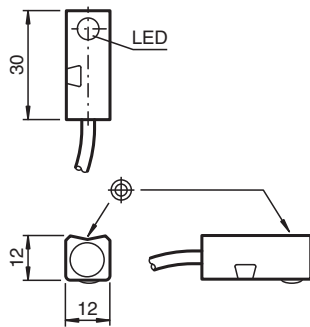
MB35-F12-1N



- Komfortní řada
- 35 mm v jedné rovině



Rozměry



Technické údaje

Všeobecné specifikace

Spínací funkce		Normálně otevřený (NO)
Typ výstupu		NAMUR
Spínací vzdálenost	s_n	35 mm
Montáž		v jedné rovině
Pracovní rozsah	s_a	0 ... 35 mm
Typ výstupu		dva vodiče

Charakteristické hodnoty

Jmenovité napětí	U_o	8,2 V (R_i cca. 1 k Ω)
Spínací frekvence	f	0 ... 5000 Hz
Spotřeba proudu		
Proběhla detekce magnetu		≥ 3 mA
Nedošlo k detekci magnetu		≤ 1 mA
Indikace stavu sepnutí		LED dioda, žlutá

Parametry funkční bezpečnosti

MTTF _d		2781 a
Doba provozu (T_M)		20 a

Datum publikace: 2024-03-15 Datum vydání: 2024-03-15 : 701 08303_cze.pdf

Viz část Všeobecné poznámky týkající se produktů společnosti Pepperl+Fuchs.

Pepperl+Fuchs Group
www.pepperl-fuchs.com

USA: +1 330 486 0001
fa-info@us.pepperl-fuchs.com

Německo: +49 621 776 1111
fa-info@de.pepperl-fuchs.com

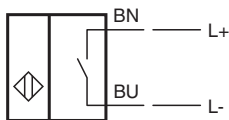
Singapur: +65 6779 9091
fa-info@sg.pepperl-fuchs.com

PEPPERL+FUCHS

Technické údaje

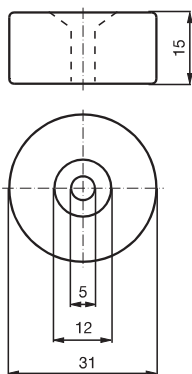
Stupeň diagnostického pokrytí (DC)	0 %
Shoda s normami a směrnici	
Shoda se standardy	
NAMUR	EN 60947-5-6:2000
Normy	EN 60947-5-2:2007 EN 60947-5-2/A1:2012
Schválení a certifikáty	
Schválení IECEx	
Úroveň ochrany vybavení Gb	IECEX TUN 20.0007
Úroveň ochrany vybavení Da	IECEX TUN 20.0007
Schválení ATEX	
Úroveň ochrany vybavení Gb	TÜV 20 ATEX 241336
Úroveň ochrany vybavení Da	TÜV 20 ATEX 241336
Okolní podmínky	
Okolní teplota	-25 ... 70 °C (-13 ... 158 °F)
Mechanické specifikace	
Typ připojení	Kabel Polyvinylchlorid , 2 m
Průřez žíly vodiče	0,34 mm ²
Materiál pouzdra	eloxovaný hliník
Čelní plocha	plast, černý
Třída ochrany	IP67
Rozměry	
Výška	12 mm
Šířka	12 mm
Délka	30 mm
Všeobecné informace	
Použití v prostoru s nebezpečím výbuchu	viz návod k provozu

Připojení



Další informace

Magnet DM 60-31-15



Magnet DM 25-32-07

