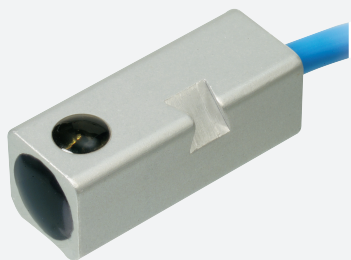


Sensore di campo magnetico

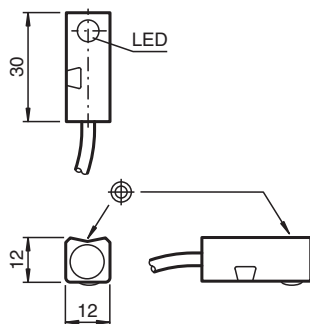
MB35-F12-1N-5M



- Linea comfort
- 35 mm allineato



Dimensioni



Dati tecnici

Dati generali

Funzione di commutazione		Normalmente aperto (NA)
Tipo di uscita		NAMUR
Distanza di comando misura	s_n	35 mm
Montaggio incorporato		incorporabile
Distanza di comando sicura	s_a	0 ... 35 mm
Tipo di uscita		2-fili

Dati specifici

Tensione nominale	U_o	8,2 V (R_i ca. 1 k Ω)
Frequenza di commutazione	f	0 ... 5000 Hz
Consumo corrente		
Magnete rilevato		≥ 3 mA
Magnete non rilevato		≤ 1 mA
Display stato elettrico		LED, giallo

Parametri Functional Safety

MTTF _d		2781 a
Durata dell'utilizzo (T_M)		20 a

Data di edizione: 2024-03-15 Data di stampare: 2024-03-15 : 70108304_ita.pdf

Consultate "Note generali relative alle informazioni sui prodotti Pepperl+Fuchs".

Pepperl+Fuchs Group
www.pepperl-fuchs.com

USA: +1 330 486 0001
fa-info@us.pepperl-fuchs.com

Germania: +49 621 776 1111
fa-info@de.pepperl-fuchs.com

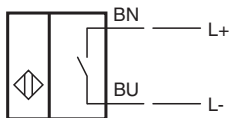
Singapore: +65 6779 9091
fa-info@sg.pepperl-fuchs.com

PEPPERL+FUCHS

Dati tecnici

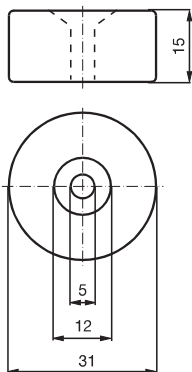
Grado di copertura della diagnosi (DC)	0 %
Conformità agli standard e alle direttive	
Standard di conformità	
NAMUR	EN 60947-5-6:2000
Norme	EN 60947-5-2:2007 EN 60947-5-2/A1:2012
Omologazioni e certificati	
Certificazione IECEX	
Livello di protezione delle apparecchiature Gb	IECEX TUN 20.0007
Livello di protezione delle apparecchiature Da	IECEX TUN 20.0007
Approvazione ATEX	
Livello di protezione delle apparecchiature Gb	TÜV 20 ATEX 241336
Livello di protezione delle apparecchiature Da	TÜV 20 ATEX 241336
Condizioni ambientali	
Temperatura ambiente	-25 ... 70 °C (-13 ... 158 °F)
Dati meccanici	
Tipo di collegamento	Cavo PVC , 5 m
Sezione filo	0,34 mm ²
Materiale della scatola	alluminio anodizzato
Superficie anteriore	plastica nera
Grado di protezione	IP67
Dimensioni	
Altezza	12 mm
Larghezza	12 mm
Lunghezza	30 mm
Informazioni generali	
Uso en área Ex:	vedere le istruzioni per l'uso

Collegamento

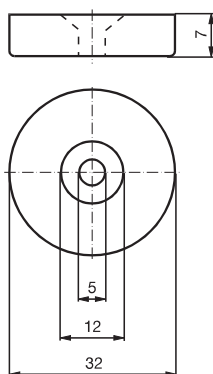


Informazioni aggiuntive

Magnete DM 60-31-15



Magnete DM 25-32-07



Data di edizione: 2024-03-15 Data di stampare: 2024-03-15 : 70108304_ita.pdf

Consultate "Note generali relative alle informazioni sui prodotti Pepperl+Fuchs".

Pepperl+Fuchs Group
www.pepperl-fuchs.com

USA: +1 330 486 0001
fa-info@us.pepperl-fuchs.com

Germania: +49 621 776 1111
fa-info@de.pepperl-fuchs.com

Singapore: +65 6779 9091
fa-info@sg.pepperl-fuchs.com

PF PEPPERL+FUCHS