

Sensor do campo magnético

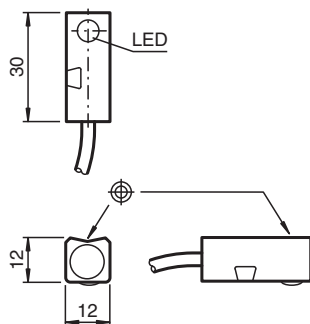
MB35-F12-1N-5M



- Série Comfort
- 35 mm faceado



Dimensões



Dados técnicos

Dados gerais

Função de comutação		Normalmente aberto (NA)
Tipo de saída		NAMUR
Intervalo de comutação	s_n	35 mm
Montagem		nivelado
Intervalo seguro de comutação	s_a	0 ... 35 mm
Tipo de saída		de 2 fios

Dados característicos

Tensão nominal	U_o	8,2 V (R_i aprox. 1 k Ω)
Frequência de comutação	f	0 ... 5000 Hz
Consumo de corrente		
Íman abrangido		≥ 3 mA
Íman não abrangido		≤ 1 mA
Indicação do estado de comutação		LED, amarelo

Características da segurança funcional

MTTF _d		2781 a
Vida útil (T_M)		20 a

Data de publicação: 2024-03-15 Data de emissão: 2024-03-15 : 70108304_por.pdf

Consulte as "Notas Gerais sobre as informações de produto da Pepperl+Fuchs".

Grupo Pepperl+Fuchs
www.pepperl-fuchs.com

EUA.: +1 330 486 0001
fa-info@us.pepperl-fuchs.com

Alemanha: +49 621 776 1111
fa-info@de.pepperl-fuchs.com

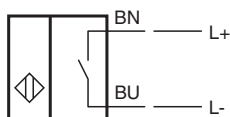
Singapura: +65 6779 9091
fa-info@sg.pepperl-fuchs.com

PEPPERL+FUCHS

Dados técnicos

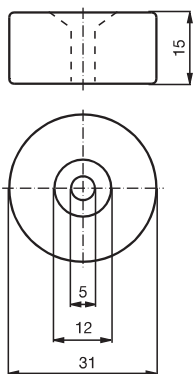
Grau de cobertura do diagnóstico (GCD)	0 %
Conformidade de directivas e normas	
Conformidade-padrão	
NAMUR	EN 60947-5-6:2000
Padrões	EN 60947-5-2:2007 EN 60947-5-2/A1:2012
Autorizações certificados	
Aprovação IECEx	
Nível de proteção do equipamento Gb	IECEx TUN 20.0007
Nível de proteção do equipamento Da	IECEx TUN 20.0007
Aprovação ATEX	
Nível de proteção do equipamento Gb	TÜV 20 ATEX 241336
Nível de proteção do equipamento Da	TÜV 20 ATEX 241336
Condições ambiente	
Temperatura ambiente	-25 ... 70 °C (-13 ... 158 °F)
Dados mecânicos	
Tipo de saída	Cabo PVC , 5 m
Secção transversal do condutor	0,34 mm ²
Material da caixa	alumínio anodizado
Superfície frontal	plástico preto
Grau de protecção	IP67
Medições	
Altura	12 mm
Largura	12 mm
Comprimento	30 mm
Informações gerais	
Aplicação numa área potencialmente explosiva	ver manual de instruções

Conexão



Informações adicionais

Íman DM 60-31-15



Íman DM 25-32-07

