

Czujnik analogowy, indukcyjny

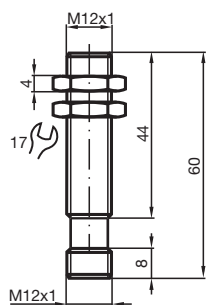
IA6-12GM50-IU-V1



- Indukcyjny czujnik analogowy
- Wyjście analogowe 0 V ... 10 V/4 mA ... 20 mA
- 0...6 mm quasi-zabudowany



Wymiary



Dane techniczne

Dane ogólne

Rodzaj wyjścia	Analogowe wyjście prądowe lub analogowe wyjście napięciowe
Instalacja	quasi-zabudowany
Polaryzacja wyjściowa	DC
Element rozruchowy	Stal budowlana, np. 1.0037, S235JR (wcześniej St37-2) 18 mm x 18 mm x 1 mm
Współczynnik redukcji r_{Al}	0,33
Współczynnik redukcji r_{Cu}	0,28
Współczynnik redukcji $r_{1,4301}$	0,8
Współczynnik redukcji r_{Ms}	0,43
Zakres pomiarowy	0 ... 6 mm
Rodzaj wyjścia	4-przewodowy

Parametry

warunki montażu	
-----------------	--

Data publikacji: 2022-07-13 Data wydania: 2022-07-13 : 701 09006_poi.pdf

Patrz „Uwagi ogólne dotyczące informacji o produktach firmy Pepperl+Fuchs”.

Grupa Pepperl+Fuchs
www.pepperl-fuchs.com

USA: +1 330 486 0001
fa-info@us.pepperl-fuchs.com

Niemcy: +49 621 776 1111
fa-info@de.pepperl-fuchs.com

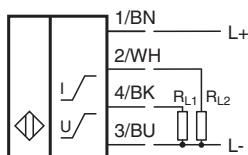
Singapur: +65 6779 9091
fa-info@sg.pepperl-fuchs.com

 PEPPERL+FUCHS

Dane techniczne

A		2 mm
B		12 mm
C		18 mm
F		14 mm
Napięcie robocze	U_B	15 ... 30 V , tętnienia 20 % U_B
Częstotliwość graniczna (3dB)		1000 Hz
Ochrona przed złą polaryzacją		tak
Ochrona przed zwarciami		tak
Dokładność odwzorowania	R	$\pm 0,32$ mm
rozdzielczość		0 ... 1 μ m
Prąd jałowy	I_0	≤ 10 mA
Parametry bezpieczeństwa funkcjonalnego		
MTTF _d		551 a
Stopień pokrycia diagnostycznego (DC)		0 %
Wyjście analogowe		
Rodzaj wyjścia		0 ... 10 V / 4 ... 20 mA
Rezystancja obciążenia		Wyjście prądowe A2: 0,4 k Ω ($U_B = 15$ V) / 1 k Ω ($U_B = 30$ V)
Prąd obciążenia		Wyjście napięciowe A1: ≤ 15 mA
Czas regeneracji		20 ms
Tolerancja dokładności punktu zerowego		$\leq \pm 10$ % wartości krańcowej
Dryf temperaturowy		± 5 % (0 ... 70 °C) ± 10 % (-25 ... 0 °C)
Resztkowe tętnienie prądu		20%
Zgodność norm i dyrektyw		
Zgodność z normami		
Normy		EN 60947-5-2:2007 IEC 60947-5-2:2007 EN 60947-5-7:2003 IEC 60947-5-7:2003
Zezwolenia i certyfikaty		
Certyfikat CCC		Produkty, dla których maksymalne napięcie robocze nie przekracza 36 V, nie wymagają certyfikacji, a zatem nie są opatrzone znakiem CCC.
Warunki otoczenia		
Temperatura otoczenia		-25 ... 70 °C (-13 ... 158 °F)
Specyfikacja mechaniczna		
Rodzaj złącza		Złącze wtykowe M12 x 1 , 4-pin
Materiał obudowy		Mosiądz, chromowany
Powierzchnia pomiarowa		PBT
Stopień ochrony		IP67
Masa		27 g

Połączenie



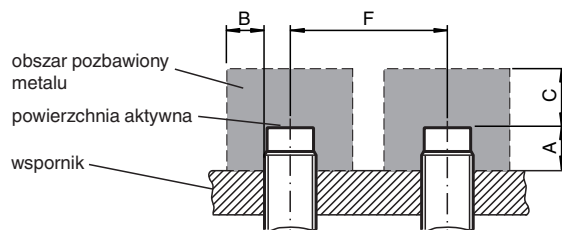
Przypisanie połączenia



Drut kolory wg EN 60947-5-2

1	BN
2	WH
3	BU
4	BK

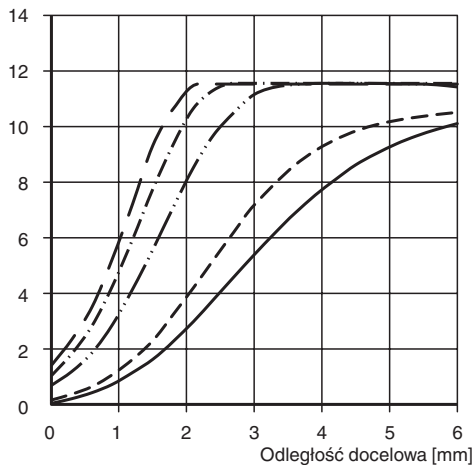
Montaż



Krzywa charakterystyki

Charakterystyka wyjścia

Wartość wyjściowa [V]



—	Stal FE 360
- - -	Stal nierdzewna V2A
- · - ·	Miedź
· · · ·	Aluminium
- - - -	Mosiądz



Akcesoria



BF 12

Kołnierz montażowy, 12 mm

Akcesoria

	V1-G-2M-PUR	Jednostronny komplet przyłączeniowy żeński, złącze M12 proste z kodowaniem A, 4-stykowe, kabel PUR szary
	V1-W-2M-PUR	Jednostronny komplet przyłączeniowy żeński, złącze M12 kątowe z kodowaniem A, 4-stykowe, kabel PUR szary