



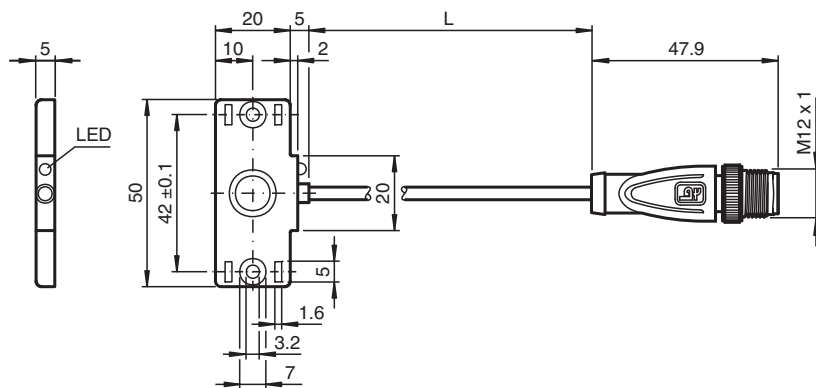
## Sensor capacitivo

CBN5-F46-E3-0,76M-V1-Y

- 5 mm não faceado
- 3-fios DC
- Invólucro plano
- Invólucro com ranhuras para fixação por abraçadeiras
- Orifícios passantes para fixação por parafusos



### Dimensões



### Dados técnicos

#### Dados gerais

Função de comutação		Normalmente fechado (NF)
Tipo de saída		PNP
Intervalo de comutação	$s_n$	5 mm
Montagem		não nivelado
Polaridade de saída		DC
Intervalo seguro de comutação	$s_a$	0 ... 3,5 mm
Tipo de saída		de 3 fios

#### Dados característicos

Condições de montagem		
B		0 mm
C		10 mm
F		20 mm / 50 mm
Tensão de funcionamento	$U_B$	10 ... 30 V DC
Frequência de comutação	$f$	0 ... 10 Hz
Histerese	H	1 ... 10 tipo 5 %
Protecção contra as inversões da polaridade		protecção contra polaridade inversa
Protecção contra curto-circuito		cíclico
Queda de tensão	$U_d$	$\leq 2$ V
Corrente de funcionamento	$I_L$	0 ... 100 mA

Data de publicação: 2022-07-13 Data de emissão: 2022-07-13 : 70110609\_por.pdf

Consulte as "Notas Gerais sobre as informações de produto da Pepperl+Fuchs".

Grupo Pepperl+Fuchs  
www.pepperl-fuchs.com

EUA.: +1 330 486 0001  
fa-info@us.pepperl-fuchs.com

Alemanha: +49 621 776 1111  
fa-info@de.pepperl-fuchs.com

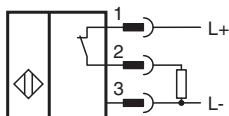
Singapura: +65 6779 9091  
fa-info@sg.pepperl-fuchs.com

**PF** PEPPERL+FUCHS

## Dados técnicos

corrente mínima de funcionamento	$I_m$	0 mA
Corrente residual	$I_r$	0 ... 0,5 mA tipo 0,01 mA
Corrente residual $T_U = 40^\circ\text{C}$ Elemento de comutação Desligado		$\leq 100 \mu\text{A}$
Corrente reactiva	$I_0$	$\leq 15 \text{ mA}$
Retardamento de prontidão	$t_v$	$\leq 120 \text{ ms}$
Indicação do estado de comutação		LED, amarelo
<b>Características da segurança funcional</b>		
MTTF <sub>d</sub>		672 a
Vida útil ( $T_M$ )		20 a
Grau de cobertura do diagnóstico (GCD)		0 %
<b>Conformidade de directivas e normas</b>		
Conformidade-padrão		
Padrões		EN 60947-5-2:2007 EN 60947-5-2/A1:2012 IEC 60947-5-2:2007 IEC 60947-5-2 AMD 1:2012
<b>Autorizações certificados</b>		
Autorização UL		cULus listados, Fonte de Alimentação de Classe 2
Autorização CCC		Produtos com tensão de operação máxima de $\leq 36$ não necessitam de aprovação, por este motivo não apresentam identificação CCC.
<b>Condições ambiente</b>		
Temperatura ambiente		$-25 \dots 70^\circ\text{C}$ ( $-13 \dots 158^\circ\text{F}$ )
Temperatura de armazenamento		$-40 \dots 85^\circ\text{C}$ ( $-40 \dots 185^\circ\text{F}$ )
<b>Dados mecânicos</b>		
Tipo de saída		cabo fixo com plugue
Material da caixa		PBT
Superfície frotal		PBT
Grau de protecção		IP67
Conector		
Rosca		M12 x 1
Cabo		
Diâmetro do cabo		$3,5 \text{ mm} \pm 0,2 \text{ mm}$
Raio de curvatura		$> 10 \times$ diâmetro do cabo
Material		PUR
Cor		preto
Número de núcleos		3
Secção transversal do condutor		$0,14 \text{ mm}^2$
Comprimento	L	C = 760 mm
Massa		35 g

## Conexão



**Condições de instalação**