



## Sensor de triangulación (BGS)

### OBT300-18GK40-E0-V1



- Diseño corto en caja de plástico de M18
- Supresión de fondo ajustable
- Insensible a la luz extraña
- Grado de protección IP67
- Gran rango de detección

Sensor de triangulación con supresión de fondo



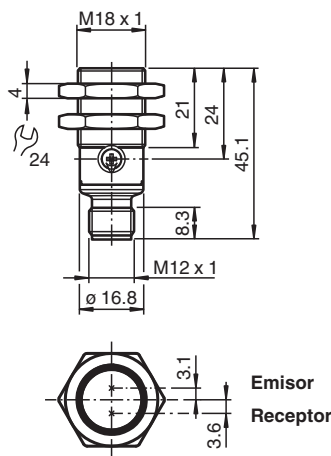
## Función

Los sensores ópticos de esta serie tienen una carcasa con rosca M18 que está disponible opcionalmente en plástico o metal.

Los sensores son resistentes y versátiles.

Centrarse en los requisitos esenciales simplifica la selección y la puesta en marcha, ahorrando tiempo y costes.

## Dimensiones



## Datos técnicos

### Datos generales

Rango de detección	10 ... 300 mm
Rango de detección mín.	10 ... 50 mm
Rango de detección máx.	10 ... 300 mm
Rango de ajuste	50 ... 300 mm
Objeto de referencia	Blanco estándar, 100 mm x 100 mm
Emisor de luz	LED
Tipo de luz	Luz alterna, roja
Diferencia blanco-negro (6%/90%)	< 40 % con 300 mm
Diámetro del haz de luz	aprox. 16 mm en rango de detección 300 mm
Ángulo de apertura	aprox. 2 °
Salida de luz	frontal

Fecha de publicación: 2022-03-24 Fecha de edición: 2022-03-24 : 70113328-100012\_spa.pdf

Consulte "Notas generales sobre la información de los productos de Pepperl+Fuchs".

Pepperl+Fuchs Group  
www.pepperl-fuchs.com

EE. UU.: +1 330 486 0001  
fa-info@us.pepperl-fuchs.com

Alemania: +49 621 776 1111  
fa-info@de.pepperl-fuchs.com

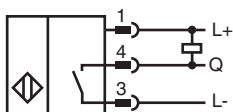
Singapur: +65 6779 9091  
fa-info@sg.pepperl-fuchs.com

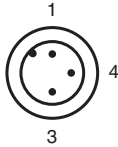
**PF** PEPPERL+FUCHS

## Datos técnicos

Límite de luz extraña		EN 60947-5-2 100000 Lux
Histéresis	H	< 4 %
<b>Datos característicos de seguridad funcional</b>		
MTTF <sub>d</sub>		1734 a
Duración de servicio (T <sub>M</sub> )		20 a
Factor de cobertura de diagnóstico (DC)		0 %
<b>Elementos de indicación y manejo</b>		
Indicación de trabajo		LED verde: fijo: encendido parpadeo (4 Hz): cortocircuito
Indicación de la función		LED amarillo: fijo: objeto detectado apagado: ningún objeto detectado
Elementos de mando		Regulador de sensibilidad
<b>Datos eléctricos</b>		
Tensión de trabajo	U <sub>B</sub>	10 ... 30 V CC
Rizado		máx. 10 %
Corriente en vacío	I <sub>0</sub>	< 25 mA
Clase de protección		III
<b>Salida</b>		
Tipo de conmutación		Q - Pin 4: NPN normalmente abierto/encendido
Señal de salida		1 salida NPN, prot. ctra. cortocircuito, prot. ctra. inversión de polaridad, colector abierto
Tensión de conmutación		máx. 30 V CC
Corriente de conmutación		máx. 100 mA , carga óhmica
Caída de tensión	U <sub>d</sub>	≤ 1,5 V CC
Frecuencia de conmutación	f	500 Hz
Tiempo de respuesta		≤ 1 ms
<b>Conformidad</b>		
Norma del producto		EN 60947-5-2
<b>Autorizaciones y Certificados</b>		
Autorización UL		E87056 , cULus Listed , Fuente de alimentación de clase 2 , clasificación tipo 1
<b>Condiciones ambientales</b>		
Temperatura ambiente		-40 ... 60 °C (-40 ... 140 °F)
Temperatura de almacenaje		-40 ... 70 °C (-40 ... 158 °F)
<b>Datos mecánicos</b>		
Grado de protección		IP67
Conexión		Conector macho M12 x 1, 3 polos
<b>Material</b>		
Carcasa		PC (Policarbonato)
Salida de luz		PMMA
Conectores		Plástico
Masa		aprox. 8 g

## Conexión

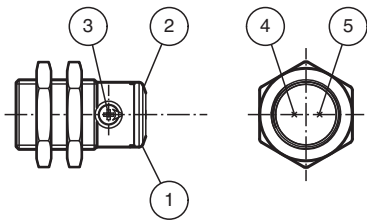




Color del conductor según EN 60947-5-2

- 1 | BN
- 3 | BU
- 4 | BK

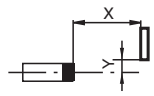
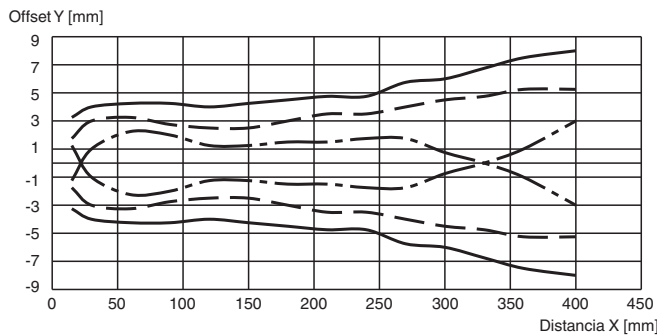
## Indicación



1	Indicación de operación	verde
2	Indicatore de señal	amarillo
3	Ajuste de sensibilidad	
4	Emisor	
5	Receptor	

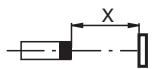
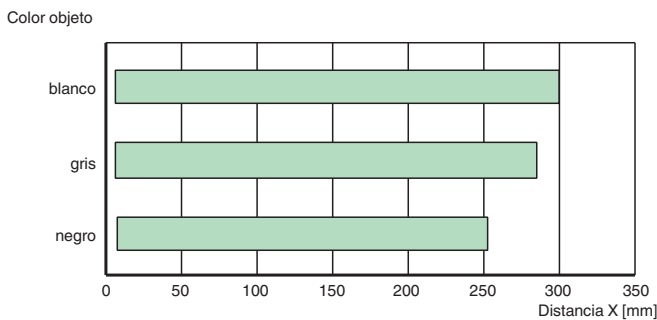
## Curva de características

### Curva de respuesta característica



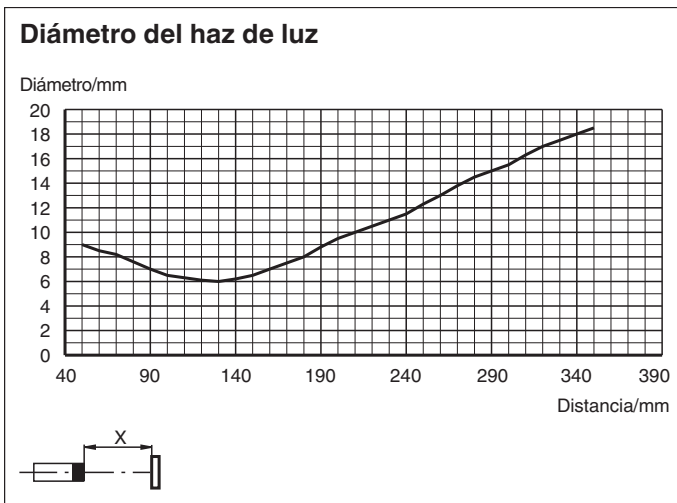
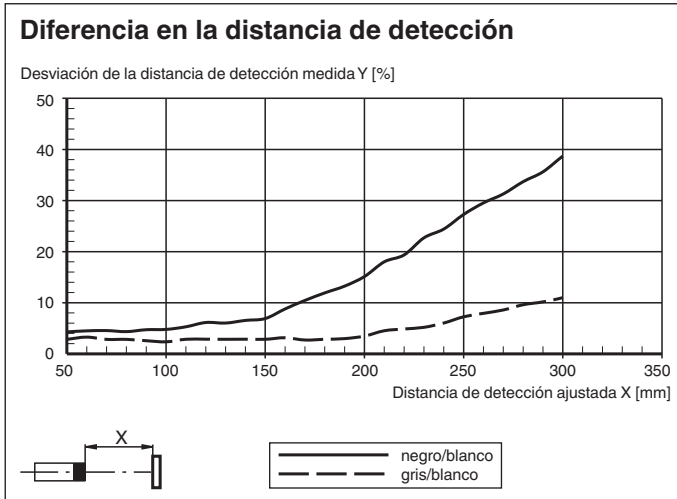
—	blanco
- - -	gris
- · - ·	negro

### Rangos de detección



Fecha de publicación: 2022-03-24 Fecha de edición: 2022-03-24 : 70113328-100012\_spa.pdf

**Curva de características**



**Accesorios**

	<b>V1-G-2M-PUR</b>	Juego de cables hembra con una terminación M12 recta con codificación A, 4 pines, cable PUR gris
	<b>V1-W-2M-PUR</b>	Juego de cables hembra con una terminación M12 en ángulo con codificación A, 4 pines, cable PUR gris
	<b>CPZ18B03</b>	Ayuda de montaje con dispositivo oscilante
	<b>BF 18-F</b>	Adaptador de montaje de plástico, 18 mm
	<b>BF 5-30</b>	Ayudas de montaje universal para sensores cilíndricos con diámetro 5 ... 30 mm
	<b>BF 18</b>	Brida de fijación, 18 mm

Fecha de publicación: 2022-03-24 Fecha de edición: 2022-03-24 : 70113328-100012\_spa.pdf