



# Détecteur de triangulation (BGS) OBT150-18GK40-E2-V1



- Construction courte dans châssis plastique M18
- Elimination réglable de l'arrière-plan
- Insensible à la lumière ambiante
- Degré de protection IP67
- Domaine de détection étendu

Détecteur de triangulation avec suppression de l'arrière-plan



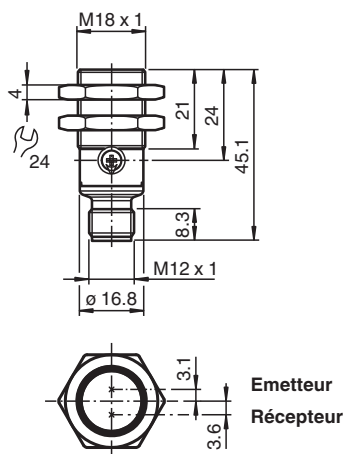
## Fonction

Les détecteurs optiques de cette série sont dotés d'un boîtier fileté M18 disponible en plastique ou en métal.

Les détecteurs sont robustes et polyvalents.

Donner la priorité aux exigences essentielles permet de simplifier la sélection et la mise en service, afin de gagner du temps et de réaliser des économies sur les coûts.

## Dimensions



## Données techniques

### Caractéristiques générales

Domaine de détection	10 ... 150 mm
Domaine de détection min.	10 ... 40 mm
Domaine de détection max.	10 ... 150 mm
Domaine de réglage	40 ... 150 mm
Cible de référence	blanc standard 100 mm x 100 mm
Emetteur de lumière	LED
Type de lumière	rouge, lumière modulée
Différence noir-blanc (6%/90%)	< 10 % pour 150 mm
Diamètre de la tache lumineuse	env. 6 mm pour un domaine de la portée de 150 mm
Angle d'ouverture	env. 2 °

Date de publication: 2022-03-24 Date d'édition: 2022-03-24 : 70113328-100045\_fra.pdf

Reportez-vous aux « Remarques générales sur les informations produit de Pepperl+Fuchs ».

Groupe Pepperl+Fuchs  
www.pepperl-fuchs.com

États-Unis : +1 330 486 0001  
fa-info@us.pepperl-fuchs.com

Allemagne : +49 621 776 1111  
fa-info@de.pepperl-fuchs.com

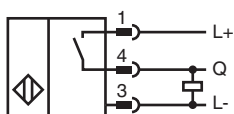
Singapour : +65 6779 9091  
fa-info@sg.pepperl-fuchs.com

**PF** PEPPERL+FUCHS

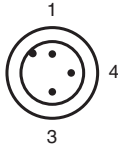
## Données techniques

Sortie optique		frontale
Limite de la lumière ambiante		EN 60947-5-2 100000 Lux
Course différentielle	H	< 2 %
<b>Valeurs caractéristiques pour la sécurité fonctionnelle</b>		
MTTF <sub>d</sub>		1734 a
Durée de mission (T <sub>M</sub> )		20 a
Couverture du diagnostic (DC)		0 %
<b>Éléments de visualisation/réglage</b>		
Indication fonctionnement		LED verte : allumée : sous tension clignotante (4 Hz) - court-circuit
Visual. état de commutation		LED jaune : allumée en permanence - objet détecté éteinte en permanence - aucun objet détecté
Éléments de contrôle		Réglage de la sensibilité
<b>Caractéristiques électriques</b>		
Tension d'emploi	U <sub>B</sub>	10 ... 30 V CC
Ondulation		max. 10 %
Consommation à vide	I <sub>0</sub>	< 25 mA
Classe de protection		III
<b>Sortie</b>		
Mode de commutation		Q - Broche 4 : PNP normalement ouvert / allumé
Sortie signal		1 sortie PNP, protégée contre les courts-circuits et l'inversion de polarité, collecteur ouvert
Tension de commutation		max. 30 V CC
Courant de commutation		max. 100 mA , (charge résistive)
Chute de tension	U <sub>d</sub>	≤ 1,5 V CC
Fréquence de commutation	f	500 Hz
Temps d'action		≤ 1 ms
<b>Conformité</b>		
Norme produit		EN 60947-5-2
<b>Agréments et certificats</b>		
Agrément UL		E87056 , cULus Listed , alimentation de classe 2 , évaluation type 1
<b>Conditions environnementales</b>		
Température ambiante		-40 ... 60 °C (-40 ... 140 °F)
Température de stockage		-40 ... 70 °C (-40 ... 158 °F)
<b>Caractéristiques mécaniques</b>		
Degré de protection		IP67
Raccordement		Connecteur M12 x 1, 3 broches
<b>Matériau</b>		
Boîtier		PC (polycarbonate)
Sortie optique		PMMA
Connecteur		Plastique
Masse		env. 8 g

## Connexion



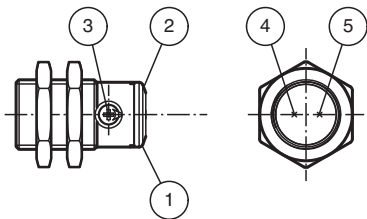
Date de publication: 2022-03-24 Date d'édition: 2022-03-24 : 70113328-100045\_fra.pdf



Couleur des fils selon EN 60947-5-2

- 1 | BN
- 3 | BU
- 4 | BK

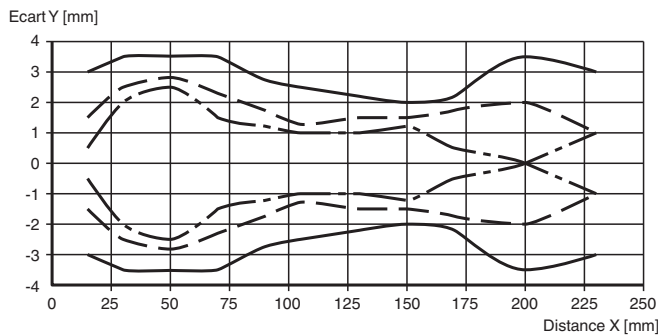
## Indication



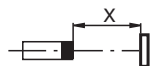
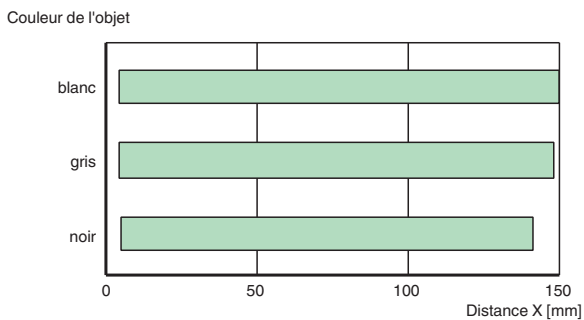
1	Indication fonctionnement	verte
2	Signal de détection	jaune
3	Réglage de la sensibilité	
4	Émetteur	
5	Récepteur	

## Courbe caractéristique

### Courbe de réponse caractéristique



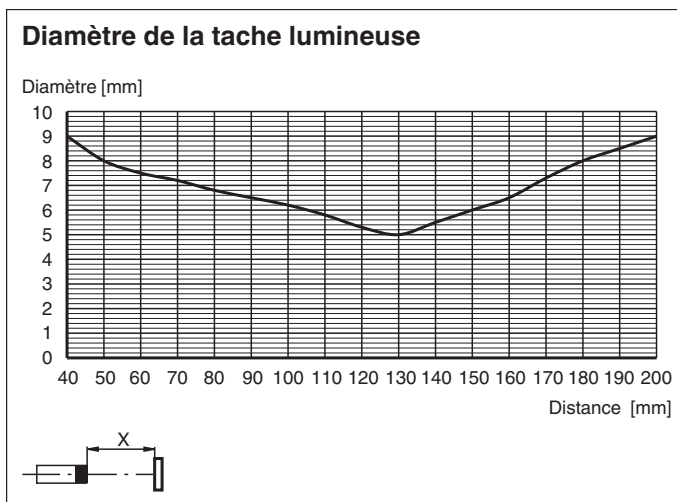
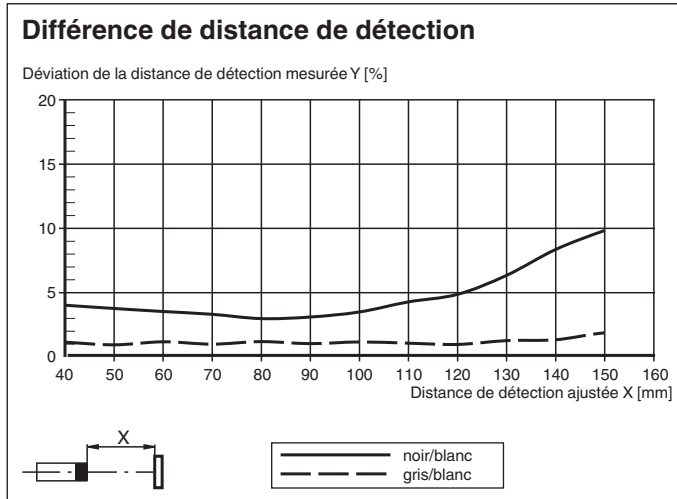
### Domaines de détection



Date de publication: 2022-03-24 Date d'édition: 2022-03-24 : 70113328-100045\_fra.pdf

Reportez-vous aux « Remarques générales sur les informations produit de Pepperl+Fuchs ».

## Courbe caractéristique



## Accessoires

	<b>V1-G-2M-PUR</b>	Cordon femelle monofilaire droit M12 à codage A, 4 broches, câble PUR gris
	<b>V1-W-2M-PUR</b>	Cordon femelle monofilaire coudé M12 à codage A, 4 broches, câble PUR gris
	<b>CPZ18B03</b>	Aide de montage avec dispositif de culbutage
	<b>BF 18-F</b>	Bride de montage en plastique, 18 mm
	<b>BF 5-30</b>	Support de montage universel pour capteurs cylindriques avec un diamètre de 5 ... 30 mm
	<b>BF 18</b>	bride de fixation, 18 mm