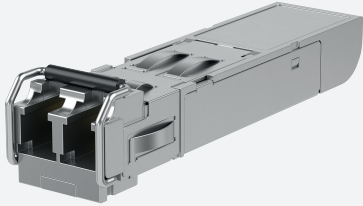


# SFP: 1000BASE-SX Gigabit Ethernet Multimode Glasfaser

## SFP-M-550M-G-N

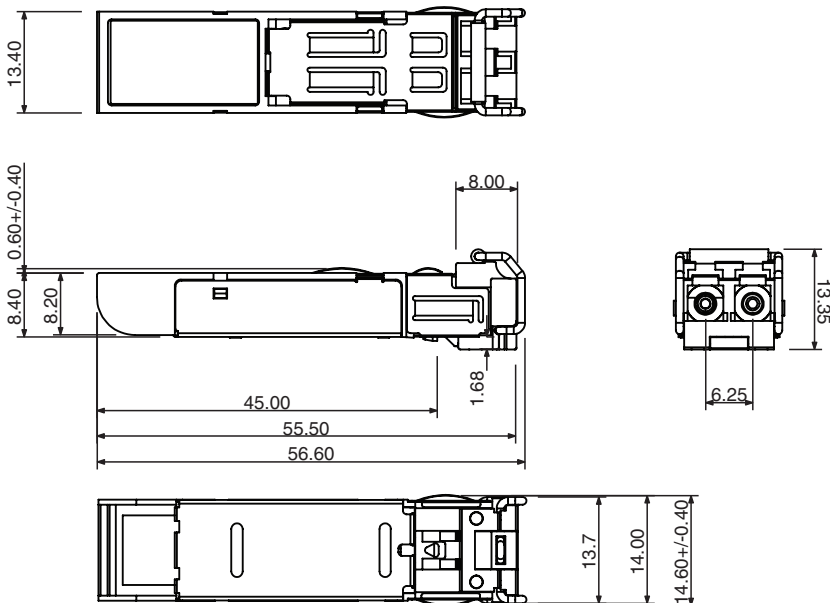


- Small Form Pluggable-Paket (SFP) nach Industriestandard
- SFP-Multi-Source-Agreement konform
- Hot-Plug-fähig
- Laserprodukt der Klasse 1 gemäß EN 60825-1
- Ein Netzteil 3,3 V
- TTL-Signalerkennungsanzeige
- Duplex-LC-Steckverbinder
- Temperaturbereich: 0 bis 70° C

Multimode 550 m 1000BASE-SX Gigabit Ethernet Glasfaser SFP



### Abmessungen



### Technische Daten

Ethernet-Schnittstelle	
Normen	
IEEE802.3z 1000BASE-SX	ja
Schnittstelle 1	
Schnittstellentyp	1000BASE-SX Gigabit Ethernet Glasfaser
Physikalisch	SFP, Hot-Plug-fähig
Übertragungsrate	1,25 Gbit/s
Lichtwellenleiter-Funktionalität	
Wellenlänge	850 nm
Kabeltyp	50/125µm oder 62,5/125µm Multimode

Veröffentlichungsdatum: 2021-06-02 Ausgabedatum: 2021-06-02 Dateiname: 70116430\_ger.pdf

Beachten Sie „Allgemeine Hinweise zu Pepperl+Fuchs-Produktinformationen“.

Pepperl+Fuchs-Gruppe  
www.pepperl-fuchs.com

USA: +1 330 486 0001  
fa-info@us.pepperl-fuchs.com

Deutschland: +49 621 776 1111  
fa-info@de.pepperl-fuchs.com

Singapur: +65 6779 9091  
fa-info@sg.pepperl-fuchs.com

PEPPERL+FUCHS

## Technische Daten

Kabellänge	max. 550 m
Steckertyp	1 Duplex LC
Sendeleistung (optisch)	-9,5 ... -4 dBm
Empfangsempfindlichkeit	-18 ... 0 dBm
Leistungsübertragungsbilanz	8,5 dBm
<b>Richtlinienkonformität</b>	
Elektromagnetische Verträglichkeit	
Richtlinie 2014/30/EU	EN55024, IEC 61000-4-2, IEC 61000-4-3, IEC 61000-4-4, IEC 61000-4-6, IEC 61000-4-8
<b>Normenkonformität</b>	
Störaussendung	CISPR 22 , FCC Abschnitt 15 Unterabschnitt B, Klasse A , EN61000-6-4, IEC61000-6-4
Störfestigkeit	EN 55024
Normen	SFP Multi-Source-konform (MSA) Laserprodukt der Klasse 1 gemäß EN 60825-1
<b>Umgebungsbedingungen</b>	
Umgebungstemperatur	0 ... 70 °C (32 ... 158 °F)
Lagertemperatur	-40 ... 85 °C (-40 ... 185 °F)
Relative Luftfeuchtigkeit	max. 95 %
<b>Mechanische Daten</b>	
Masse	17 g