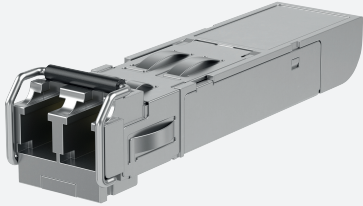


SFP: 100BASE-LX Fast Ethernet Singlemode Glasfaser erweiterte Temperatur



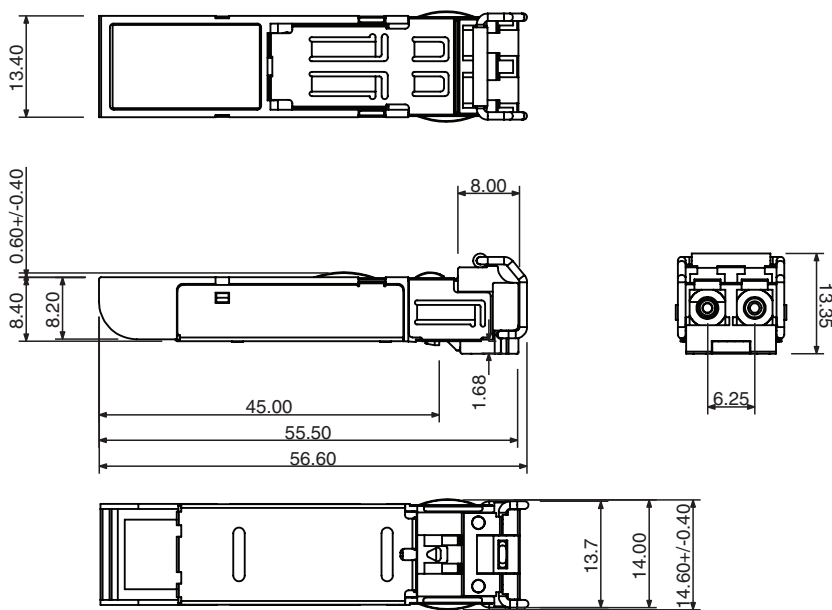
SFP-S-30KM-F-W

- Small Form Pluggable-Paket (SFP) nach Industriestandard
- SFP-Multi-Source-Agreement konform
- Hot-Plug-fähig
- Laserprodukt der Klasse 1 gemäß EN 60825-1
- Ein Netzteil 3,3 V
- TTL-Signalerkennungsanzeige
- Duplex-LC-Steckverbinder
- Erweiterter Temperaturbereich: -40 bis 85° C

Singlemode 30 km 100BASE-LX Fast Ethernet Glasfaser SFP



Abmessungen



Technische Daten

Ethernet-Schnittstelle

Normen

IEEE802.3u 100BASE-LX	ja
-----------------------	----

Schnittstelle 1

Schnittstellentyp	100BASE-LX Fast Ethernet Glasfaser
Physikalisch	SFP, Hot-Plug-fähig
Übertragungsrate	155 Mbit/s

Lichtwellenleiter-Funktionalität

Veröffentlichungsdatum: 2021-06-02 Ausgabedatum: 2021-06-02 Dateiname: 70116433_ger.pdf

Beachten Sie „Allgemeine Hinweise zu Pepperl+Fuchs-Produktinformationen“.

Pepperl+Fuchs-Gruppe
www.pepperl-fuchs.com

USA: +1 330 486 0001
fa-info@us.pepperl-fuchs.com

Deutschland: +49 621 776 1111
fa-info@de.pepperl-fuchs.com

Singapur: +65 6779 9091
fa-info@sg.pepperl-fuchs.com

PEPPERL+FUCHS

Technische Daten

Wellenlänge	1310 nm
Kabeltyp	9/125µm Singlemode
Kabellänge	max. 30 km
Steckertyp	1 Duplex LC
Sendeleistung (optisch)	-15 ... -8 dBm
Empfangsempfindlichkeit	-34 ... 0 dBm
Leistungsübertragungsbilanz	19 dBm
Richtlinienkonformität	
Elektromagnetische Verträglichkeit	
Richtlinie 2014/30/EU	EN55024, IEC 61000-4-2, IEC 61000-4-3, IEC 61000-4-4, IEC 61000-4-6, IEC 61000-4-8
Normenkonformität	
Störaussendung	CISPR 22 , FCC Abschnitt 15 Unterabschnitt B, Klasse A , EN61000-6-4, IEC61000-6-4
Störfestigkeit	EN 55024
Normen	SFP Multi-Source-konform (MSA) Laserprodukt der Klasse 1 gemäß EN 60825-1
Umgebungsbedingungen	
Umgebungstemperatur	-40 ... 85 °C (-40 ... 185 °F)
Lagertemperatur	-40 ... 85 °C (-40 ... 185 °F)
Relative Luftfeuchtigkeit	max. 95 %
Mechanische Daten	
Masse	17 g