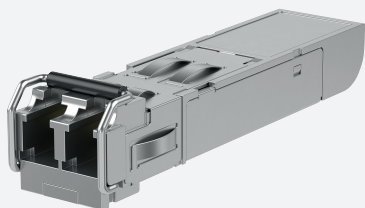


# SFP : fibre Gigabit Ethernet 1000BASE-LX monomode à température étendue

## SFP-S-10KM-G-W

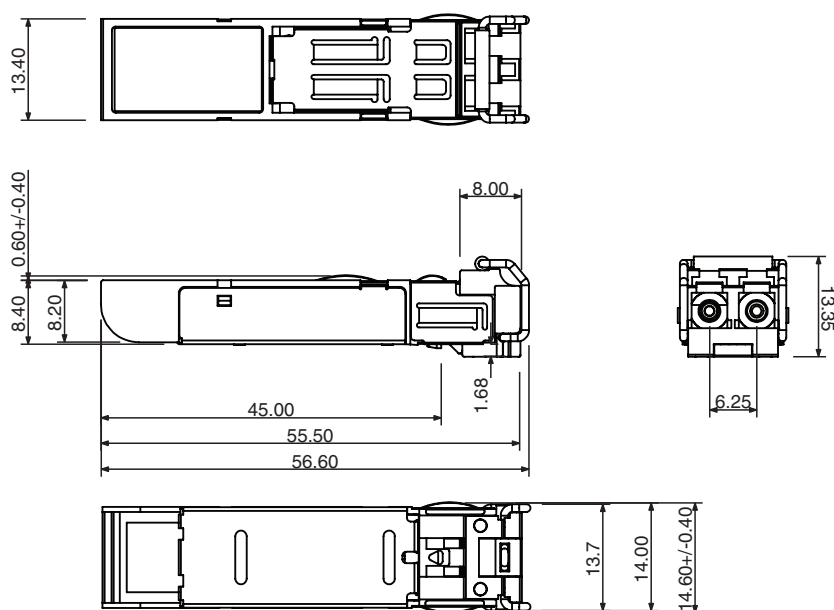


- Boîtier SFP (Small Form Pluggable) standard
- Conforme à l'accord multi-source SFP
- Enfichable à chaud
- Produit laser de classe 1 conforme à la norme EN 60825-1
- Alimentation unique 3,3 V
- Indicateur de détection de signal TTL
- Connecteur LC Duplex
- Gamme de température étendue : -40 à 85 °C.

SFP fibre Gigabit Ethernet 1000BASE-LX monomode 10KM



### Dimensions



### Données techniques

#### Interface Ethernet

##### Normes

IEEE802.3z 1000BASE-LX	oui
------------------------	-----

#### Interface 1

Type d'interface	Fibre Gigabit Ethernet 1000BASE-LX
Physique	SFP, Enfichable à chaud
Vitesse de transfert	1,25 Gbit/s.

#### Fonctionnalité fibre optique

Date de publication: 2021-06-02 Date d'édition: 2021-06-02 : 70116435\_fra.pdf

Reportez-vous aux « Remarques générales sur les informations produit de Pepperl+Fuchs ».

Groupe Pepperl+Fuchs  
www.pepperl-fuchs.com

États-Unis : +1 330 486 0001  
fa-info@us.pepperl-fuchs.com

Allemagne : +49 621 776 1111  
fa-info@de.pepperl-fuchs.com

Singapour : +65 6779 9091  
fa-info@sg.pepperl-fuchs.com

PEPPERL+FUCHS

## Données techniques

Longueur d'arbre	1310 nm
Type de câble	9/125µm Monomode
Longueur du câble	max. 10 km
Type de connecteur	1 LC Duplex
Puissance de transmission (optique)	-9,5 ... -3 dBm
Sensibilité de réception	-20 ... -3 dBm
Bilan de liaison	10,5 dBm
<b>Conformité aux directives</b>	
Compatibilité électromagnétique	
Directive CEM selon 2014/30/EU	EN55024, CEI 61000-4-2, CEI 61000-4-3, CEI 61000-4-4, CEI 61000-4-6, CEI 61000-4-8
<b>Conformité aux normes</b>	
Emission d'interférence	CISPR 22 , FCC Partie 15 Sous-partie B Classe A , EN61000-6-4, IEC61000-6-4
Immunité	EN 55024
Normes	Conforme à l'accord multi-source SFP (MSA) Produit laser de classe 1 conforme à la norme EN 60825-1
<b>Conditions environnementales</b>	
Température ambiante	-40 ... 85 °C (-40 ... 185 °F)
Température de stockage	-40 ... 85 °C (-40 ... 185 °F)
Humidité rel. de l'air	max. 95 %
<b>Caractéristiques mécaniques</b>	
Masse	17 g