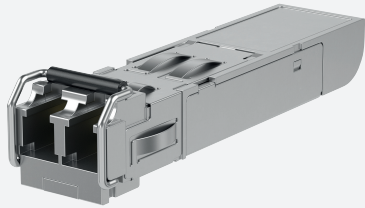


# SFP: 1000BASE-UZX Gigabit Ethernet Singlemode Glasfaser erweiterte Temperatur



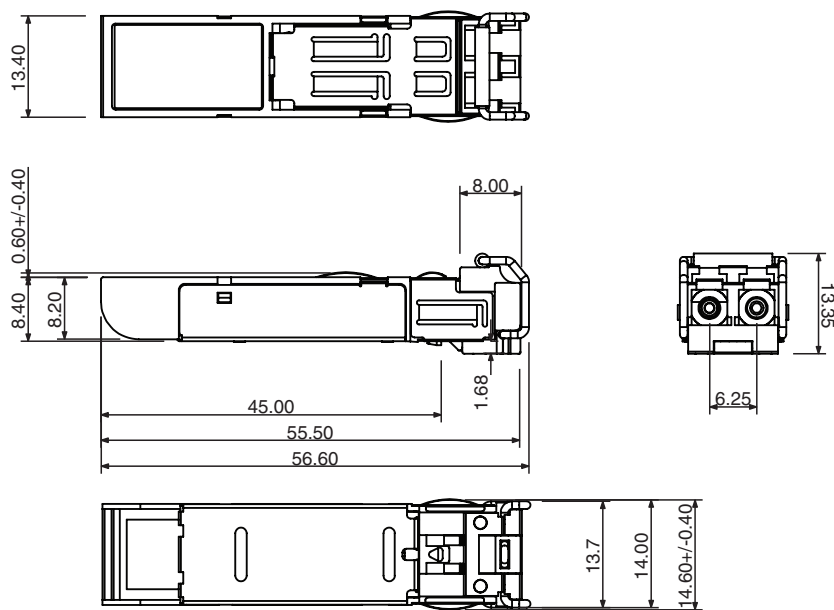
## SFP-S-110KM-G-W

- Small Form Pluggable-Paket (SFP) nach Industriestandard
- SFP-Multi-Source-Agreement konform
- Hot-Plug-fähig
- Laserprodukt der Klasse 1 gemäß EN 60825-1
- Ein Netzteil 3,3 V
- TTL-Signalerkennungsanzeige
- Duplex-LC-Steckverbinder
- Erweiterter Temperaturbereich: -40 bis 85° C

Singlemode 110 km 1000BASE-UZX Gigabit Ethernet Glasfaser SFP



### Abmessungen



### Technische Daten

#### Ethernet-Schnittstelle

##### Normen

IEEE802.3z 1000BASE-LX	ja
------------------------	----

#### Schnittstelle 1

Schnittstellentyp	1000BASE-UZX Gigabit Ethernet Glasfaser
Physikalisch	SFP, Hot-Plug-fähig
Übertragungsrate	1,25 Gbit/s

#### Lichtwellenleiter-Funktionalität

Veröffentlichungsdatum: 2021-06-02 Ausgabedatum: 2021-06-02 Dateiname: 70116441\_ger.pdf

Beachten Sie „Allgemeine Hinweise zu Pepperl+Fuchs-Produktinformationen“.

Pepperl+Fuchs-Gruppe  
www.pepperl-fuchs.com

USA: +1 330 486 0001  
fa-info@us.pepperl-fuchs.com

Deutschland: +49 621 776 1111  
fa-info@de.pepperl-fuchs.com

Singapur: +65 6779 9091  
fa-info@sg.pepperl-fuchs.com

PEPPERL+FUCHS

## Technische Daten

Wellenlänge	1550 nm
Kabeltyp	9/125µm Singlemode
Kabellänge	max. 110 km
Steckertyp	1 Duplex LC
Sendeleistung (optisch)	0 ... 5 dBm
Empfangsempfindlichkeit	-30 ... -8 dBm
Leistungsübertragungsbilanz	30 dBm
<b>Richtlinienkonformität</b>	
Elektromagnetische Verträglichkeit	
Richtlinie 2014/30/EU	EN55024, IEC 61000-4-2, IEC 61000-4-3, IEC 61000-4-4, IEC 61000-4-6, IEC 61000-4-8
<b>Normenkonformität</b>	
Störaussendung	CISPR 22 , FCC Abschnitt 15 Unterabschnitt B, Klasse A , EN61000-6-4, IEC61000-6-4
Störfestigkeit	EN 55024
Normen	SFP Multi-Source-konform (MSA) Laserprodukt der Klasse 1 gemäß EN 60825-1
<b>Umgebungsbedingungen</b>	
Umgebungstemperatur	-40 ... 85 °C (-40 ... 185 °F)
Lagertemperatur	-40 ... 85 °C (-40 ... 185 °F)
Relative Luftfeuchtigkeit	max. 95 %
<b>Mechanische Daten</b>	
Masse	17 g