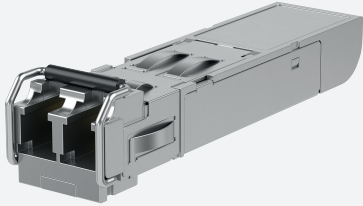


# SFP : fibre Fast Ethernet 100BASE-ZX monomode à température étendue

## SFP-S-100KM-F-W

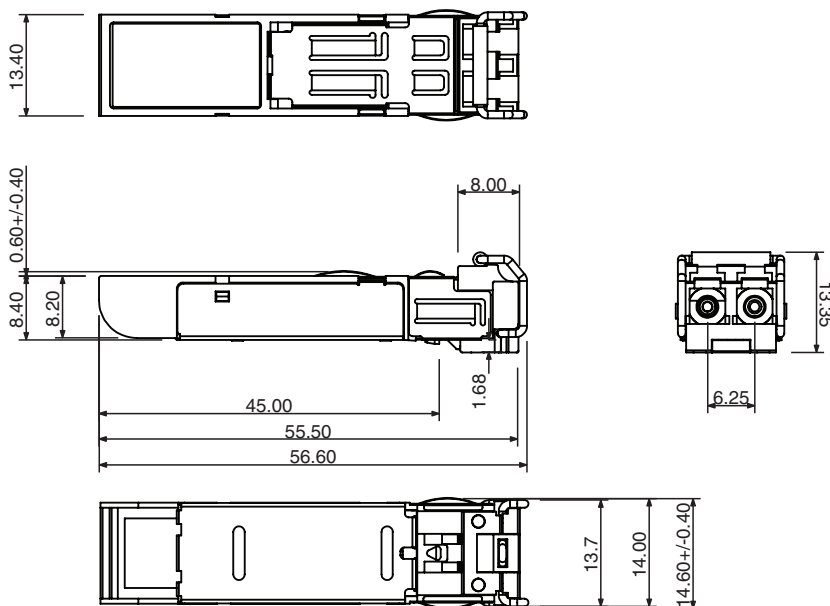


- Boîtier SFP (Small Form Pluggable) standard
- Conforme à l'accord multi-source SFP
- Enfichable à chaud
- Produit laser de classe 1 conforme à la norme EN 60825-1
- Alimentation unique 3,3 V
- Indicateur de détection de signal TTL
- Connecteur LC Duplex
- Gamme de température étendue : -40 à 85 °C.

SFP fibre Fast Ethernet 100BASE-ZX monomode 100KM



### Dimensions



### Données techniques

Interface Ethernet	
Normes	
IEEE802.3u 100BASE-FX	oui
Interface 1	
Type d'interface	Fibre Fast Ethernet 100BASE-ZX
Physique	SFP, Enfichable à chaud
Vitesse de transfert	155 Mbps
Fonctionnalité fibre optique	
Longueur d'arbre	1550 nm
Type de câble	9/125µm Monomode

Date de publication: 2022-02-15 Date d'édition: 2022-02-15 : 70116442\_fra.pdf

Reportez-vous aux « Remarques générales sur les informations produit de Pepperl+Fuchs ».

Groupe Pepperl+Fuchs  
www.pepperl-fuchs.com

États-Unis : +1 330 486 0001  
fa-info@us.pepperl-fuchs.com

Allemagne : +49 621 776 1111  
fa-info@de.pepperl-fuchs.com

Singapour : +65 6779 9091  
fa-info@sg.pepperl-fuchs.com

PEPPERL+FUCHS

## Données techniques

Longueur du câble	max. 100 km
Type de connecteur	1 LC Duplex
Puissance de transmission (optique)	-5 ... 0 dBm
Sensibilité de réception	-35 ... 0 dBm
Bilan de liaison	30 dBm
<b>Conformité aux directives</b>	
Compatibilité électromagnétique	
Directive CEM selon 2014/30/EU	EN55024, CEI 61000-4-2, CEI 61000-4-3, CEI 61000-4-4, CEI 61000-4-6, CEI 61000-4-8
<b>Conformité aux normes</b>	
Emission d'interférence	CISPR 22 , FCC Partie 15 Sous-partie B Classe A , EN61000-6-4, IEC61000-6-4
Immunité	EN 55024
Normes	Conforme à l'accord multi-source SFP (MSA) Produit laser de classe 1 conforme à la norme EN 60825-1
<b>Conditions environnementales</b>	
Température ambiante	-40 ... 85 °C (-40 ... 185 °F)
Température de stockage	-40 ... 85 °C (-40 ... 185 °F)
Humidité rel. de l'air	max. 95 %
<b>Caractéristiques mécaniques</b>	
Masse	17 g