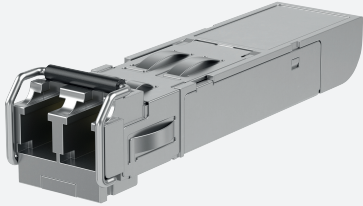


SFP : fibre Fast Ethernet 100BASE-BX BiDi-B monomode à température étendue



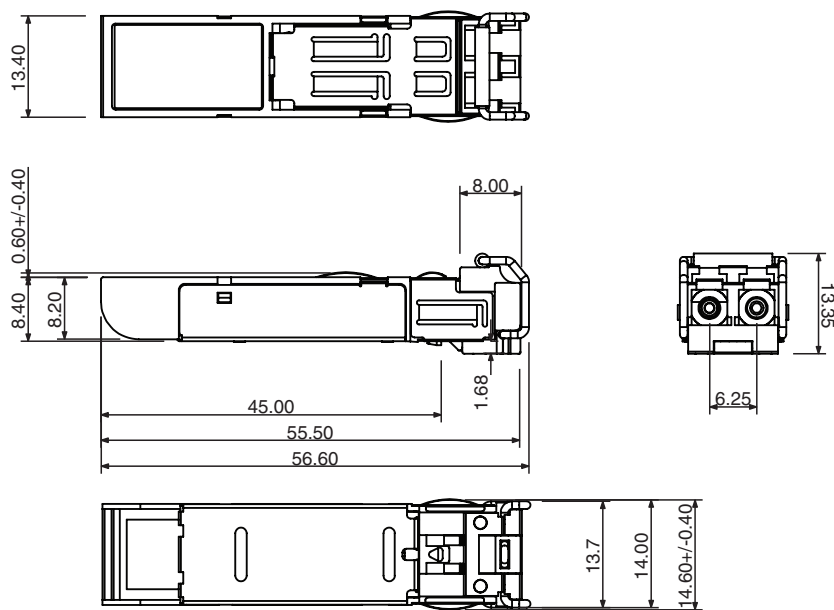
SFP-S-20KM-F-W-BIDI-B

- Boîtier SFP (Small Form Pluggable) standard
- Conforme à l'accord multi-source SFP
- Enfichable à chaud
- Produit laser de classe 1 conforme à la norme EN 60825-1
- Alimentation unique 3,3 V
- Indicateur de détection de signal TTL
- Connecteur LC Duplex
- Gamme de température étendue : -40 à 85 °C.

SFP fibre Fast Ethernet 100BASE-BX BiDi-B monomode 20KM



Dimensions



Données techniques

Interface Ethernet

Normes

IEEE802.3ah 100BASE-BX oui

Interface 1

Type d'interface Fibre Fast Ethernet 100BASE-BX

Physique SFP, Enfichable à chaud

Vitesse de transfert 155 Mbps

Fonctionnalité fibre optique

Date de publication: 2022-02-15 Date d'édition: 2022-02-15 : 70116444_fra.pdf

Reportez-vous aux « Remarques générales sur les informations produit de Pepperl+Fuchs ».

Groupe Pepperl+Fuchs
www.pepperl-fuchs.com

États-Unis : +1 330 486 0001
fa-info@us.pepperl-fuchs.com

Allemagne : +49 621 776 1111
fa-info@de.pepperl-fuchs.com

Singapour : +65 6779 9091
fa-info@sg.pepperl-fuchs.com

PEPPERL+FUCHS

Données techniques

Longueur d'arbre		TX : 1550 nm RX : 1310 nm
Type de câble		9/125µm BiDi-B monomode
Longueur du câble		max. 20 km
Type de connecteur		1 LC Duplex
Puissance de transmission (optique)		-14 ... -8 dBm
Sensibilité de réception		-32 ... 0 dBm
Bilan de liaison		18 dBm
Conformité aux directives		
Compatibilité électromagnétique		
Directive CEM selon 2014/30/EU		EN55024, CEI 61000-4-2, CEI 61000-4-3, CEI 61000-4-4, CEI 61000-4-6, CEI 61000-4-8
Conformité aux normes		
Emission d'interférence		CISPR 22 , FCC Partie 15 Sous-partie B Classe A , EN61000-6-4, IEC61000-6-4
Immunité		EN 55024
Normes		Conforme à l'accord multi-source SFP (MSA) Produit laser de classe 1 conforme à la norme EN 60825-1
Conditions environnementales		
Température ambiante		-40 ... 85 °C (-40 ... 185 °F)
Température de stockage		-40 ... 85 °C (-40 ... 185 °F)
Humidité rel. de l'air		max. 95 %
Caractéristiques mécaniques		
Masse		17 g