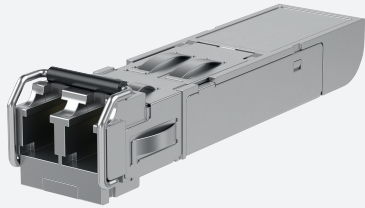


SFP: 100BASE-BX Fast Ethernet Singlemode BiDi-B Glasfaser erweiterte Temperatur



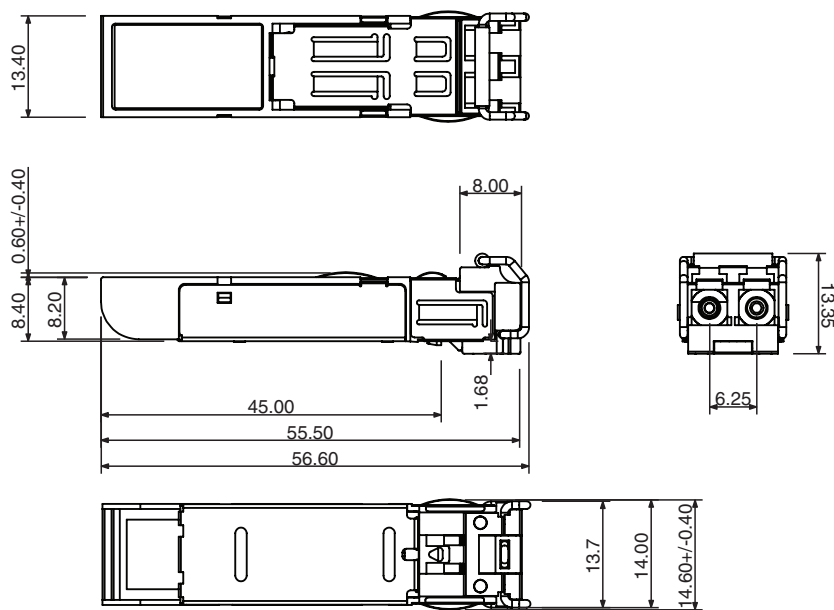
SFP-S-20KM-F-W-BIDI-B

- Small Form Pluggable-Paket (SFP) nach Industriestandard
- SFP-Multi-Source-Agreement konform
- Hot-Plug-fähig
- Laserprodukt der Klasse 1 gemäß EN 60825-1
- Ein Netzteil 3,3 V
- TTL-Signalerkennungsanzeige
- Duplex-LC-Steckverbinder
- Erweiterter Temperaturbereich: -40 bis 85° C

Singlemode BiDi-B 20 km 100BASE-BX Fast Ethernet Glasfaser SFP



Abmessungen



Technische Daten

Ethernet-Schnittstelle

Normen

IEEE802.3ah 100BASE-BX	ja
------------------------	----

Schnittstelle 1

Schnittstellentyp	100BASE-BX Fast Ethernet Glasfaser
Physikalisch	SFP, Hot-Plug-fähig
Übertragungsrate	155 Mbit/s

Lichtwellenleiter-Funktionalität

Veröffentlichungsdatum: 2022-02-15 Ausgabedatum: 2022-02-15 Dateiname: 70116444_ger.pdf

Beachten Sie „Allgemeine Hinweise zu Pepperl+Fuchs-Produktinformationen“.

Pepperl+Fuchs-Gruppe
www.pepperl-fuchs.com

USA: +1 330 486 0001
fa-info@us.pepperl-fuchs.com

Deutschland: +49 621 776 1111
fa-info@de.pepperl-fuchs.com

Singapur: +65 6779 9091
fa-info@sg.pepperl-fuchs.com

PEPPERL+FUCHS

Technische Daten

Wellenlänge		TX: 1550 nm RX: 1310 nm
Kabeltyp		9/125µm Singlemode BiDi-B
Kabellänge		max. 20 km
Steckertyp		1 Duplex LC
Sendeleistung (optisch)		-14 ... -8 dBm
Empfangsempfindlichkeit		-32 ... 0 dBm
Leistungsübertragungsbilanz		18 dBm
Richtlinienkonformität		
Elektromagnetische Verträglichkeit		
Richtlinie 2014/30/EU		EN55024, IEC 61000-4-2, IEC 61000-4-3, IEC 61000-4-4, IEC 61000-4-6, IEC 61000-4-8
Normenkonformität		
Störaussendung		CISPR 22 , FCC Abschnitt 15 Unterabschnitt B, Klasse A , EN61000-6-4, IEC61000-6-4
Störfestigkeit		EN 55024
Normen		SFP Multi-Source-konform (MSA) Laserprodukt der Klasse 1 gemäß EN 60825-1
Umgebungsbedingungen		
Umgebungstemperatur		-40 ... 85 °C (-40 ... 185 °F)
Lagertemperatur		-40 ... 85 °C (-40 ... 185 °F)
Relative Luftfeuchtigkeit		max. 95 %
Mechanische Daten		
Masse		17 g