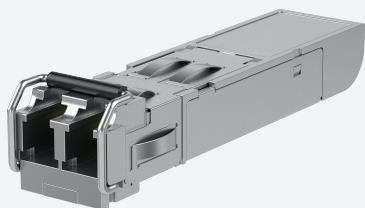


# SFP : fibre Gigabit Ethernet 1000BASE-LX BiDi-B monomode à température étendue



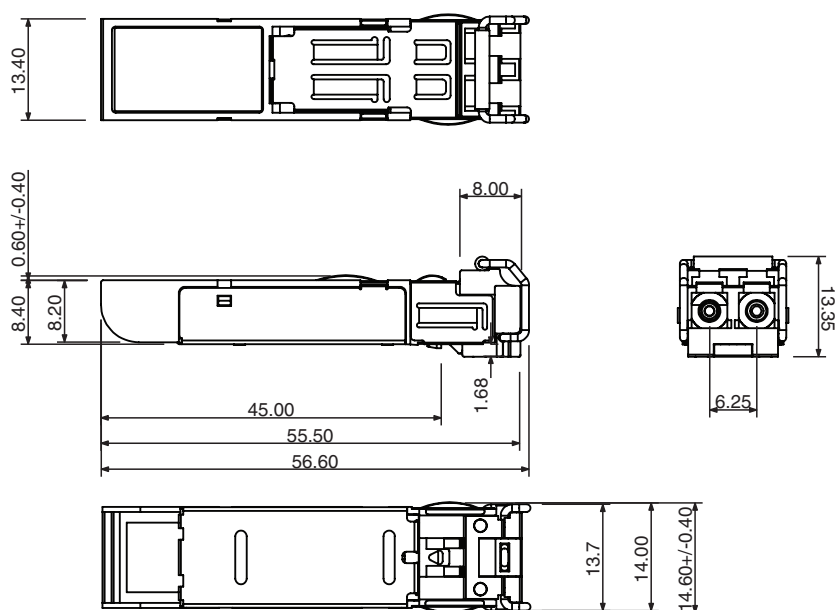
## SFP-S-10KM-G-W-BIDI-B

- Boîtier SFP (Small Form Pluggable) standard
- Conforme à l'accord multi-source SFP
- Enfichable à chaud
- Produit laser de classe 1 conforme à la norme EN 60825-1
- Alimentation unique 3,3 V
- Indicateur de détection de signal TTL
- Connecteur LC Duplex
- Gamme de température étendue : -40 à 85 °C.

SFP fibre Gigabit Ethernet 1000BASE-LX BiDi-B monomode 10KM



## Dimensions



## Données techniques

### Interface Ethernet

#### Normes

IEEE802.3z 1000BASE-LX	oui
------------------------	-----

### Interface 1

Type d'interface	Fibre Gigabit Ethernet 1000BASE-LX
Physique	SFP, Enfichable à chaud, BiDi-B
Vitesse de transfert	1,25 Gbit/s.

### Fonctionnalité fibre optique

Longueur d'arbre	TX : 1550 nm RX : 1310 nm
------------------	---------------------------

Date de publication: 2021-06-02 Date d'édition: 2021-06-02 : 70116446\_fra.pdf

Reportez-vous aux « Remarques générales sur les informations produit de Pepperl+Fuchs ».

Groupe Pepperl+Fuchs  
www.pepperl-fuchs.com

États-Unis : +1 330 486 0001  
fa-info@us.pepperl-fuchs.com

Allemagne : +49 621 776 1111  
fa-info@de.pepperl-fuchs.com

Singapour : +65 6779 9091  
fa-info@sg.pepperl-fuchs.com

PEPPERL+FUCHS

## Données techniques

Type de câble	9/125µm Monomode
Longueur du câble	max. 10 km
Type de connecteur	1 LC Simplex
Puissance de transmission (optique)	-9 ... -3 dBm
Sensibilité de réception	-21 ... -1 dBm
Bilan de liaison	12 dBm
<b>Conformité aux directives</b>	
Compatibilité électromagnétique	
Directive CEM selon 2014/30/EU	EN55024, CEI 61000-4-2, CEI 61000-4-3, CEI 61000-4-4, CEI 61000-4-6, CEI 61000-4-8
<b>Conformité aux normes</b>	
Emission d'interférence	CISPR 22 , FCC Partie 15 Sous-partie B Classe A , EN61000-6-4, IEC61000-6-4
Immunité	EN 55024
Normes	Conforme à l'accord multi-source SFP (MSA) Produit laser de classe 1 conforme à la norme EN 60825-1
<b>Conditions environnementales</b>	
Température ambiante	-40 ... 85 °C (-40 ... 185 °F)
Température de stockage	-40 ... 85 °C (-40 ... 185 °F)
Humidité rel. de l'air	max. 95 %
<b>Caractéristiques mécaniques</b>	
Masse	17 g