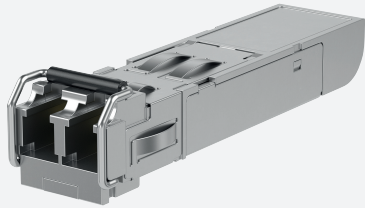


SFP : fibre Gigabit Ethernet 1000BASE-ZX monomode à température étendue



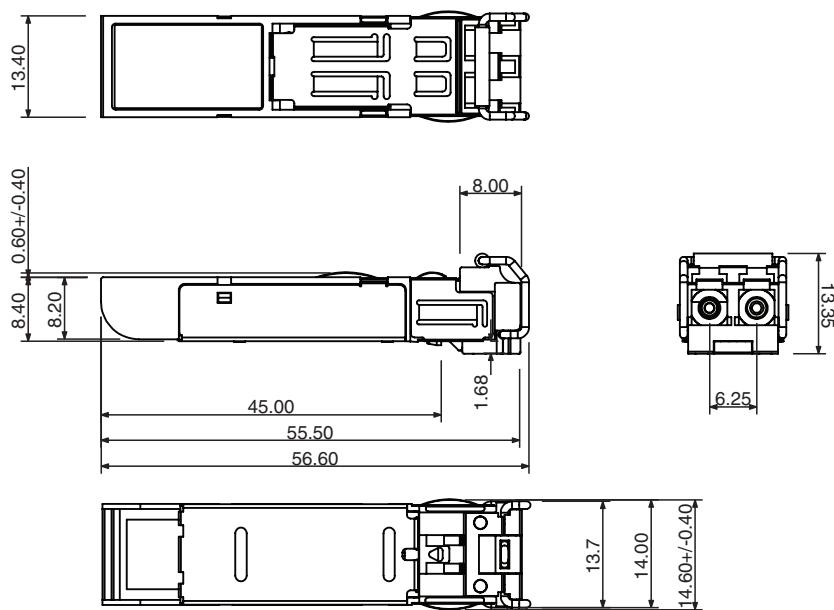
SFP-S-90KM-G-W

- Boîtier SFP (Small Form Pluggable) standard
- Conforme à l'accord multi-source SFP
- Enfichable à chaud
- Produit laser de classe 1 conforme à la norme EN 60825-1
- Alimentation unique 3,3 V
- Indicateur de détection de signal TTL
- Connecteur LC Duplex
- Gamme de température étendue : -40 à 85 °C.

SFP fibre Gigabit Ethernet 1000BASE-ZX monomode 90KM



Dimensions



Données techniques

Interface Ethernet

Normes

IEEE802.3u 100BASE-FX oui

Interface 1

Type d'interface Fibre Gigabit Ethernet 1000BASE-ZX

Physique SFP, Enfichable à chaud

Vitesse de transfert 1,25 Gbit/s.

Fonctionnalité fibre optique

Date de publication: 2021-06-02 Date d'édition: 2021-06-02 : 70116454_fra.pdf

Reportez-vous aux « Remarques générales sur les informations produit de Pepperl+Fuchs ».

Groupe Pepperl+Fuchs
www.pepperl-fuchs.com

États-Unis : +1 330 486 0001
fa-info@us.pepperl-fuchs.com

Allemagne : +49 621 776 1111
fa-info@de.pepperl-fuchs.com

Singapour : +65 6779 9091
fa-info@sg.pepperl-fuchs.com

PEPPERL+FUCHS

Données techniques

Longueur d'arbre	1550 nm
Type de câble	9/125µm Monomode
Longueur du câble	max. 90 km
Type de connecteur	1 LC Duplex
Puissance de transmission (optique)	0 ... 5 dBm
Sensibilité de réception	-27 ... -1 dBm
Bilan de liaison	27 dBm
Conformité aux directives	
Compatibilité électromagnétique	
Directive CEM selon 2014/30/EU	EN55024, CEI 61000-4-2, CEI 61000-4-3, CEI 61000-4-4, CEI 61000-4-6, CEI 61000-4-8
Conformité aux normes	
Emission d'interférence	CISPR 22 , FCC Partie 15 Sous-partie B Classe A , EN61000-6-4, IEC61000-6-4
Immunité	EN 55024
Normes	Conforme à l'accord multi-source SFP (MSA) Produit laser de classe 1 conforme à la norme EN 60825-1
Conditions environnementales	
Température ambiante	-40 ... 85 °C (-40 ... 185 °F)
Température de stockage	-40 ... 85 °C (-40 ... 185 °F)
Humidité rel. de l'air	max. 95 %
Caractéristiques mécaniques	
Masse	17 g